

AREZZO

Anghiari

Museo della Battaglia e di Anghiari

Palazzo del Marzocco

Piazza Mameli 1 e 2

Info: 0575787023

info@toscanadappennino.it

<http://www.battaglia.anghiari.it/>

Leonardo da Vinci, genio creativo

sabato 18 maggio

Apertura gratuita dalle 21.00 alle 23.00.

Apertura straordinaria per la mostra di Emilio

Isgrò

Apertura straordinaria serale in occasione della mostra "Emilio Isgrò per la Battaglia di Anghiari di Leonardo da Vinci".

Notte dei musei

Durata: 2 ore

Ingresso: Completamente gratuito

Accessibile ai disabili

Arezzo

Casa Museo Ivan Bruschi

Corso Italia n.14

c/o Palazzo del Capitano del Popolo

Info: 057522625

infofondazioneivanbruschi.it

<http://www.fondazioneivanbruschi.it/>

Leonardo da Vinci, genio creativo

mercoledì 15 maggio

inizio conferenza alle 17.30

Alla ricerca di Andrea del Verrocchio pittore

Nessun artista prima di Michelangelo è stato organicamente scultore e pittore al contempo come Verrocchio. La sua bottega fu una vera fucina di

innovazioni, una sorta di accademia ante litteram. Questi ed altri temi saranno trattati e sviluppati nel corso della conferenza.

Le case della Memoria

Durata: 1 ora e 30 minuti

Ingresso: Completamente gratuito

Parzialmente accessibile ai disabili. All'ingresso del museo vi sono due gradini di accesso. Un ascensore collega i piani del museo.

sabato 18 maggio

alle 18.30 fino alle 21.00 circa

“La Città dei Lettori” alla Casa Museo Ivan Bruschi.

La Città dei Lettori in collaborazione con la Fondazione Ivan Bruschi presentano Francesco Montanari che, alle 19.30, leggerà “Una vita Violenta” di Pier Paolo Pasolini (introduzione inedita di Francesco Pacifico). Dalle 18.30 saranno organizzate visite guidate alla collezione del grande antiquario Ivan Bruschi custodite nell'omonima Casa Museo al termine delle quali i partecipanti verranno accompagnati nelle splendide e suggestive terrazze del museo per la presentazione del libro.

Le case della Memoria

Durata: 3 ore

Parzialmente accessibile ai disabili. All'ingresso del museo vi sono due gradini di accesso. Un ascensore collega i piani del museo.

domenica 19 maggio

inizio concerto alle ore 16.30

Concerto dell'Orchestra Suzuki della Scuola di Musica Le 7 Note

L'Orchestra Suzuki della Scuola di Musica Le 7 Note, giovanissima formazione a cui prendono parte bambini fin dall'età prescolare, che imparano a suonare uno strumento tramite il metodo Suzuki. L'Orchestra sarà accompagnata dai docenti Marta Lazzeri, Lisa

Napoleone, Benedetta Bertuccini, Carmelo Giallombardo e Alessio Nocentini.

Le case della Memoria

Durata: 1 ora

Ingresso: Completamente gratuito

Parzialmente accessibile ai disabili, all'interno del museo è presente un ascensore di collegamento tra i piani. All'ingresso del piano terra, dove avrà luogo il concerto, sono presenti 2 scalini d'accesso.

Arezzo

Mudas Museum - Museo diocesano di Arezzo

Palazzo Vescovile

Piazza Duomo 1

Info: 0575601410

archeoparco@libero.it

<http://www.diocesiarezzo.it/>

Il Museo creativo: dalla tradizione al futuro

sabato 1 giugno

alle 11.00

Il museo creaTTivo

Visita interattiva per famiglie, con piccole drammatizzazione ed attività laboratoriali.

Bambini

Durata: 1 ora

Ingresso: Compreso nel costo del biglietto (5 euro)

Accessibile ai disabili

Il Museo creativo: dalla tradizione al futuro

sabato 25 maggio

alle 10.00, partenza dal museo

Alle origini del museo!

Visita guidata del MuDAS seguita da trekking urbano nel centro storico di Arezzo per conoscere l'originale ubicazione in città delle opere d'arte sacra esposte al museo

Durata: 3 ore

Ingresso: A pagamento supplementare (10 euro)

Parzialmente accessibile ai disabili, il museo è interamente visitabile, il trekking urbano può essere difficile per chi ha disabilità motoria

Arezzo

Museo archeologico nazionale Gaio Cilnio Mecenate e Anfiteatro Romano

Via Margaritone 10

Info: 057520882

pm-tos.archeoar@beniculturali.it

<http://www.museistataliarezzo.it/museo-archeologico-gaio-cilnio>

<http://www.polomusealetoscana.beniculturali.it/index.php?it/146/istituti-e-luoghi-della-cultura>

Il Museo creativo: dalla tradizione al futuro

sabato 25 maggio

9.00 -10.00 visita guidata alla sezione museale dedicata a Castelsecco; alle 10.00 partenza della camminata per Castelsecco sul percorso CAI 549;12 -13 visita guidata al santuario etrusco di Castelsecco

In cammino verso Castelsecco. Ripercorrere la storia del santuario etrusco.

Visita alla sezione museale dedicata a Castelsecco, cammino dalla città al colle sul percorso CAI 549 e visita all'area archeologica. In collaborazione con la Soprintendenza ABAP di Siena, Grosseto e Arezzo, il Centro Unesco di Arezzo, il Club Alpino Italiano Sezione di Arezzo e l'Associazione Castelsecco. Prenotazione entro giovedì 1 giugno: 057520882 (Museo)

Durata: 4 ore

Ingresso: Compreso nel costo del biglietto (6 euro)

Accessibile ai disabili

Il Museo creativo: dalla tradizione al futuro

sabato 1 giugno

dalle 16.00 alle 18.00. Prenotazione: 0575-20882

Arezzo: un importante caso di archeologia sperimentale

Nelle sale del Museo Archeologico Nazionale di Arezzo tornerà Alessandro del Vita, lo studioso che, per riscoprire le tecniche con cui gli antichi ceramisti attici e aretini modellavano e decoravano i loro preziosi manufatti, nel 1919 avviò la Arretina Ars, un'impresa la cui attività di riproduzione dei vasi antichi riscosse particolare successo e che può essere considerata il primo importante esempio di archeologia sperimentale aretina.

Durata: 2 ore

Ingresso: Compreso nel costo del biglietto (6 euro)

Accessibile ai disabili



Il Museo creativo: dalla tradizione al futuro

domenica 19 maggio

Inizio ore 16.00 e termine alle 18.30; durante l'iniziativa rievocazioni, laboratori e visite si ripeteranno più volte; prenotazione: 0575 20882

Tyrrhenikà. Il mondo degli Etruschi fra religione e scrittura

Rievocazioni di antichi rituali, laboratori tematici e visite permetteranno di addentrarsi nel mondo degli Etruschi e di approfondire la conoscenza di due aspetti caratterizzanti e intimamente legati di questa antica civiltà: la scrittura e il sacro. In collaborazione con E.G.A., Associazione Culturale Suodales, Progetto ANTICAE VIAE e Sezione didattica della Fraternalità dei Laici

Durata: 2 ore 30 minuti

Ingresso: Compreso nel costo del biglietto (6 euro)

Accessibile ai disabili

Arezzo

Museo dei Mezzi di Comunicazione Palazzo Comunale

Via Ricasoli 22

Info: 0575377662

museocomunicazione@comune.arezzo.it

<http://www.museocomunicazione.it/>

Leonardo da Vinci, genio creativo

sabato 18 maggio

apertura straordinaria gratuita dalle 21.00 alle 23.00

La Notte di Leonardo

Il MUMEC Museo dei Mezzi di Comunicazione di Arezzo presenta LA NOTTE DI LEONARDO, un'apertura straordinaria della sede, ad ingresso gratuito, per l'incontro con i capolavori del De divina Proportione di Luca Pacioli, disegnati da Leonardo e realizzati da un abile matematico aretino. Per i più piccoli, un filmato a loro riservato nell'Auditorium del Museo

Notte dei musei

Durata: 30 minuti

Ingresso: Completamente gratuito

Parzialmente, 70% di accessibilità ai disabili

Bibbiena

Ecomuseo del Casentino. Raccolta rurale Casa Rossi

Via Nazionale 32 Soci

Info: 0575560034

ecomuseo@casentino.toscana.it

<http://ecomuseodelcasentino.it/content/raccolta-rurale-casa-rossi>

Il Museo creativo: dalla tradizione al futuro

sabato 11 maggio

Partenza dalla "Chiesa Vecchia" del paese di Soci alle 15.30. Alle 16.30 Raccolta Rurale Casa Rossi:

laboratori didattici con museo archeologico casentino, spettacolo di giocolieri e merenda.

Cammina Ecomuseo

Paesaggi che si trasformano: camminata "sui passi del mezzadro..." lungo gli antichi argini della bonifica fondiaria insieme a giocolieri e alle associazioni di diversamente abili del territorio da Soci alla Raccolta Casa Rossi

Bambini

Durata: 3 ore

Ingresso: Completamente gratuito

Accessibile ai disabili

Bibbiena

Museo Archeologico del Casentino "Piero Albertoni"

Palazzo Niccolini

Via Berni 21 0575595486

Info: 0575595486

info@arcamuseocasentino.it

<http://www.arcamuseocasentino.it>

Il Museo creativo: dalla tradizione al futuro

sabato 18 maggio

dalle 16.30

Le pievi cosiddette "di campagna" nella Toscana centro-orientale

Un confronto fra le Pievi casentinesi con le omologhe della diocesi di Arezzo, Fiesole e Cesena-Sarsina. Conferenza del dott. Massimo Ducci del Gruppo Archeologico Casentino che dalla ricerca storica muove verso il futuro della valorizzazione e promozione.

Durata: 1 ora 30 minuti

Ingresso: Completamente gratuito

Accessibile ai disabili

Caprese Michelangelo

Museo Casa Natale di Michelangelo Buonarroti Castello di Caprese Michelangelo

Via Capoluogo 1

Info: 0575787023

info@toscanadappennino.it

www.casanatalemichelangelo.it

<http://www.capresemichelangelo.net/costume/museo/>

Il Museo creativo: dalla tradizione al futuro

sabato 18 maggio

Ingresso gratuito dalle 21.00 alle 23.00. Inizio dello spettacolo alle 21.30.

Non finito - Spettacolo su Michelangelo Buonarroti

Apertura serale gratuita del Museo con la possibilità di assistere allo spettacolo "Non finito" di e con Tommaso Brogini. La creatività di tre artisti si fonde in un dialogo tra pittura, danza e musica che ripercorrerà l'arte e la poetica di Michelangelo Buonarroti.

Notte dei musei

Le case della Memoria

Durata: 2 ore

Ingresso: Completamente gratuito

Parzialmente accessibile ai disabili, alcune sale del museo non sono attualmente accessibili ai visitatori con disabilità motoria

Castel San Niccolò

Ecomuseo del Casentino. Ecomuseo del Carbonaio di Cetica

Località Pratomagno

Info: 3356244537

ecomuseo@casentino.toscana.it

<http://ecomuseodelcasentino.it/content/ecomuseo-del-carbonaio-banca-della-memoria-di-porto-franco-gi>

Il Museo creativo: dalla tradizione al futuro

domenica 12 maggio

alle 9.30 ritrovo a Bibbiena; alle 10.00 ritrovo Ecomuseo di Cetica. Rientro alle 16.30. difficoltà media.

Cetica e l'Omo di Sasso. Storie di lotte partigiane.

Escursione lungo i sentieri battuti dai partigiani nel Pratomagno per ripercorrere luoghi e vicende della guerra di liberazione.

Durata: 5 ore

Ingresso: Completamente gratuito

Non accessibile ai disabili



Castiglion Fiorentino

Museo civico archeologico e Percorso archeologico sotterraneo di Castiglion Fiorentino Palazzo Pretorio

Via del Tribunale 8

Info: 0575656447

info@museicastiglionfiorentino.it

<http://www.museicastiglionfiorentino.it>

Leonardo da Vinci, genio creativo

domenica 26 maggio

alle 16.30

Il cappello di farfalle

L'incontro prevede la lettura della fiaba intitolata "Il Signore delle Farfalle". Dopodiché verrà svolta un'attività laboratoriale durante la quale verrà realizzato un "cappello di farfalle", simbolo del genio creativo di Leonardo da Vinci, un uomo la cui mente fu in costante volo come se fosse sempre sorretta da farfalle. E' prevista una visita gratuita per le famiglie dei bambini partecipanti.

Bambini

Durata: 2 ore

Ingresso: Completamente gratuito

Accessibile ai disabili

Cavriglia

Mine - Museo delle miniere e del territorio

Via II Febbraio Castelnuovo dei Sabbioni

Info: 0553985046

info@minecavriglia.it

<http://www.minecavriglia.it/>

Il Museo creativo: dalla tradizione al futuro

sabato 18 maggio

La presentazione inizierà alle 17.00 nell'auditorium del museo.

Tecnologia oggi. Le braccia di ieri: la valle rinasce.

Una fotografia di settant'anni fa; un paesaggio modificato dall'escavazione a cielo aperto. Oggi niente è rimasto di quei luoghi che tornano a vivere grazie alla passione di un ragazzo del territorio che li sta trasformando in un video gioco. Tecnologia e ricerca in archivio si intrecciano per raccontare un passato in forma creativa.

Durata: 1 ora

Ingresso: Completamente gratuito

Accessibile ai disabili

Cortona

Museo diocesano del Capitolo di Cortona

Piazza del Duomo 3

Info: 0575601410

archeoparco@libero.it

<http://www.diocesiarezzo.it/>

Il Museo creativo: dalla tradizione al futuro

sabato 25 maggio

Partenza dal Museo diocesano alle 10.00.

Alle origini del museo!

Visita guidata al museo diocesano seguita da trekking urbano per conoscere le collocazioni originali nelle chiese e conventi cittadini delle opere del Museo diocesano di Cortona.

Durata: 2 ore 30 minuti

Ingresso: A pagamento supplementare (10,5 euro)

Parzialmente accessibile ai disabili, del museo diocesano è pienamente accessibile solo il piano terra

Il Museo creativo: dalla tradizione al futuro

giovedì 30 maggio

alle 15.00

Un museo per tutti

attività creative guidate per anziani, portatori di handicap visivo e psichico, in collaborazione con la RSA di Camucia

Disabili

Durata: 1 ora 30 minuti

Ingresso: Completamente gratuito

Accessibile ai disabili

Lucignano

Museo Comunale di Lucignano

Piazza del Tribunale 22

Info: 0575838033

turismo@comune.lucignano.ar.it

<http://www.comune.lucignano.ar.it>

venerdì 10 maggio

Aperitivo al museo con musica - Ingresso libero

sabato 18 maggio

La Notte dei musei - apertura straordinaria del museo dalle 18.00 alle 22.00 - Ingresso gratuito

Notte dei musei

Durata: 2 ore 10 minuti

Ingresso: Completamente gratuito

Accessibile ai disabili

Montevarchi

Il Cassero per la Scultura Italiana dell'Ottocento e del Novecento

Via Trieste 1

Info: 0559108274

info@ilcasseroperlascultura.it

<http://www.ilcasseroperlascultura.it/>

Il Museo creativo: dalla tradizione al futuro

sabato 18 maggio

apertura dalle 21.00 alle 23.00 ad ingresso gratuito

da venerdì 10 maggio a domenica 19 maggio

da giovedì a domenica: 10.00 -13.00 e 15.00-18.00

Sergio Traquandi. Gioielli di oggi e modelli di ieri per FotografArte 9

Protagonisti di questa doppia mostra sono Sergio Traquandi e gli allievi fotografi dell'Associazione Fotoamatori Francesco Mochi. Frutto di un'importante sinergia tra il Museo e l'Associazione fondata a Montevarchi nel 1964, FotografArte 9 ha consentito ai partecipanti al corso di fotografia di confrontarsi con i singolari monili creati dall'artista toscano, con i componenti degli hard disk dei computer, ed esposti a colloquio con le sculture dell'Ottocento e del Novecento.

Notte dei musei

Durata: 30 minuti

Ingresso: Compreso nel costo del biglietto (4 euro)

Accessibile ai disabili

Il Museo creativo: dalla tradizione al futuro

sabato 11 maggio

dalle 16.00 alle 17.30

Mamma guarda, l'ho fatto io!

Dopo una breve visita alle mamme di ieri e di oggi tra le sale del Museo, i piccoli partecipanti realizzeranno con le proprie mani ed il proprio ingegno, utilizzando materiali di recupero, un piccolo dono per la festa della mamma.

Bambini

Durata: 1 ora 30 minuti

Ingresso: a pagamento supplementare (4 euro)

Accessibile ai disabili

Pratovecchio Stia

Museo dell'arte della Lana

Lanificio di Stia

Via Giovanni Sartori 2 Stia

Info: 0575582216

info@museodellartedellalana.it

<http://www.museodellalana.it>

Leonardo da Vinci, genio creativo

sabato 1 giugno

La visita guidata inizierà alle 16.00

Dal telaio di Leonardo alla creatività stiana

Visita guidata tematica con dimostrazioni dal vivo.

Nella visita guidata saranno illustrati il pensiero e le invenzioni di Leonardo nel mondo della tessitura, il ruolo di Leonardo nell'intuizione del volo e l'utilizzo del vento. Nel percorso di visita saranno allestite per l'occasione delle postazioni contenenti strumenti e macchinari realizzati tra XX e XXI secolo dagli artigiani di Stia. Saranno svolte dimostrazioni dal vivo.

Durata: 1 ora 20 minuti

Ingresso: Compreso nel costo del biglietto (5 euro)

Accessibile ai disabili



San Giovanni Valdarno
Museo della Basilica S. Maria delle Grazie
Canonica chiesa S.Lorenzo

Piazza Masaccio 8
 Info: 3485832241
 meikoyokoyama.washiarte@gmail.com
 http://www.basilicadellegrazie.it

Il Museo creativo: dalla tradizione al futuro
domenica 19 maggio

dalle 11.00 alle 16.30 o fino alle 13.00
 Per la Notte Europea dei Musei dal 18 Maggio mostra delle opere dell'artista (dalle 21.00 alle 23.00), fino al 1 Giugno.

Washi-Arte: la magia della carta giapponese!
 Laboratorio creativo dell'artista giapponese Meiko Yokoyama che consiste nel creare piccole opere d'arte, ispirate a quelle del museo, attraverso la tecnica innovativa della Washi-arte che impiega carte colorate di riso e la retroilluminazione con un effetto magico ed inatteso. Sarà inoltre possibile vedere la mostra delle opere dell'artista inaugurata il 18 Maggio per La Notte Europea dei Musei.

Notte dei musei

Bambini

Durata: 5 ore

Ingresso: A pagamento supplementare (15 euro)
Parzialmente accessibile ai disabili, il museo è accessibile, tramite ascensore, il laboratorio viene svolto in ambienti raggiungibili solo attraverso due rampe di scale



San Giovanni Valdarno
Museo delle Terre Nuove
Palazzo d'Arnolfo

Piazza Cavour 1
 Info: 0559126213
 nfo@museoterrenuove.it
 http://www.museoterrenuove.it

Leonardo da Vinci, genio creativo
sabato 11 maggio

alle 15.30

La mia Monnalisa

Attraverso l'atelier "La mia Monnalisa" i bambini avranno modo di reinterpretare in maniera creativa l'immagine di una delle opere d'arte più affascinanti di sempre, cercando di scoprire i segreti del suo enigmatico sorriso.

Bambini

Durata: 1 ora 15 minuti

Ingresso: Completamente gratuito

Accessibile ai disabili

Leonardo da Vinci, genio creativo
sabato 11 maggio

alle 17.00

Leo, L. Mattia, A. Nucci Angeli, Lapis 2017

Letture laboratorio per più piccoli, che saranno coinvolti dalle immagini dell'albo illustrato sulle storie del piccolo Leo: "Leonardo, mi chiamo. Nel tempo mi hanno definito inventore, ingegnere, pittore ..Gioco con la luce, con l'acqua, con il sole e la luna, con il tempo che passa e certe volte scappa e non si fa trovare. Lo seguo, lo inseguo, lo prendo, lo perdo di nuovo. Questo mi piace: cercare. Inseguo ciò che si nasconde, scopro ciò che non so."

Bambini

Durata: 1 ora

Ingresso: Completamente gratuito

Accessibile ai disabili

Sansepolcro

Centro Studi Sul Quaternario Onlus

Via Nuova dell'Amazzatoio 7

Info: 3476231540

milalucio@yahoo.it

<http://www.cesq.it>

sabato 18 maggio

alle 21.00

Presentazione del libro "Occhi di marrone" di Jacopo Maccioni

Il Centro Studi sul Quaternario ha il piacere di ospitare Jacopo Maccioni, autore di "Occhi di Marrone", romanzo storico già premiato con vari riconoscimenti. La storia è ambientata in un ghetto tedesco popolato da prigionieri ebrei destinati ai campi di concentramento dove alla violenza viene contrapposta la forza della cultura e dell'educazione.

Notte dei musei

Durata: 1 ora

Ingresso: Completamente gratuito

Accessibile ai disabili

venerdì 31 maggio

alle 21.00

"Di cotte e di crude" -Le erbe nella tradizione alimentare dell'Alta Valtiberina

Gianpiero Laurenzi, autore del libro "di cotte e di crude" ci porta alla scoperta delle piante selvatiche utilizzate a scopi alimentari di cui si sta perdendo la memoria.

Durata: 1 ora

Ingresso: Completamente gratuito

Accessibile ai disabili

Sansepolcro

Museo Civico di Sansepolcro

Palazzo della Residenza o dei Conservatori

Via Aggiunti 65

Info: 0575732218

museocivico@comune.sansepolcro.ar.it

<http://www.museocivicosansepolcro.it>

Leonardo da Vinci, genio creativo

sabato 18 maggio

dalle ore 21.00 alle 23.00 apertura straordinaria Museo con ingresso gratuito - solo su prenotazione al numero 0575 73221

8Geni del Rinascimento: Leonardo e i Maestri del Borgo

A partire dalla mostra Visions in corso al Museo Civico di Sansepolcro, Amico Museo rappresenta l'occasione per coinvolgere i cittadini in un percorso didattico teso a rappresentare, attraverso riflessioni e analisi sugli studi e i disegni di Leonardo, la tenacia con cui il Genio Vinciano affrontava il confronto con arte e tecnologia, le correlazioni con Piero della Francesca e Fra' Luca Pacioli dal Borgo, alla scoperta del filo diretto che unisce alcuni fra più grandi Maestri del Rinascimento.

Notte dei musei

Durata: 1 ora

Ingresso: Completamente gratuito

Accessibile ai disabili

Leonardo da Vinci, genio creativo

sabato 18 maggio

alle 17.00 visita guidata (gruppo max 20) predisposta per rispondere a particolari esigenze di fruibilità della visita da parte di persone disabili su prenotazione allo 0575 732218

Geni del Rinascimento: Leonardo e i Maestri del Borgo

A partire dalla mostra Visions in corso al Museo Civico di Sansepolcro, Amico Museo rappresenta l'occasione per coinvolgere i cittadini in un percorso didattico teso

a rappresentare, attraverso riflessioni e analisi sugli studi e i disegni di Leonardo, le correlazioni con Piero della Francesca e Fra' Luca Pacioli dal Borgo, alla scoperta del filo diretto che unisce alcuni fra più grandi Maestri del Rinascimento

Disabili

Durata: 1 ora

Ingresso: Completamente gratuito

Accessibile ai disabili

Talla

Ecomuseo del Casentino. Casa Natale di Guido Monaco

Località La Castellaccia

Info: 0575507272

andrearossi@casentino.toscana.it

<http://ecomuseodelcasentino.it/content/casa-natale-di-guido-monaco>

Il Museo creativo: dalla tradizione al futuro

sabato 18 maggio

alle 16.00 apertura della casa Natale di Guido Monaco e a seguire saggi musicali a cura dei bambini della scuola primaria e concerti presso la chiesa in Loc. La castellaccia. A conclusione merenda

Un giorno in musica ... Guido Monaco dacci il "cinque"!

Un ideale viaggio nel tempo sulle ali della musica da Guido Monaco ad oggi. Saggi musicali e concerto di giovani musicisti per celebrare il padre della notazione musicale moderna

Bambini

Le case della Memoria

Durata: 2 ore 30 minuti

Ingresso: Completamente gratuito

Accessibile ai disabili

FIRENZE

Bagno a Ripoli

Associazione Mus.E

Museo del ciclismo Gino Bartali

Via chiantigiana 175

Info: 0552768224

info@muse.comune.fi.it

<http://www.musefirenze.it>

Il Museo creativo: dalla tradizione al futuro

domenica 12 maggio

alle 12.30 per tutti

Visita al Museo Bartali

La visita consente di rivivere gli anni del ciclismo di Gino Bartali - vincitore di tre Giri d'Italia (negli anni 1937, 1937, 1946) e di due Tour de France (1938, 1948) e insignito dell'onorificenza "Giusto tra le nazioni" - e di approfondire le tematiche del mondo della bicicletta. Oltre ai cicli, ai trofei e ai cimeli legati alla storia di Bartali sarà quindi possibile osservare esemplari storici di biciclette realizzate a cavallo tra Ottocento e Novecento.

Durata: 1 ora

Ingresso: A pagamento supplementare (5 euro)

Accessibile ai disabili

Il Museo creativo: dalla tradizione al futuro

domenica 12 maggio

alle 11.00 per famiglie con bambini dagli 8 anni

Com'è fatta una bicicletta?

Chi non conosce la bicicletta? Due ruote, due pedali, un manubrio... ma come funziona davvero? Attraverso un viaggio nella storia della bicicletta ai bambini verrà spiegato il funzionamento di questo mezzo che non è solo una macchina per vincere, ma anche un veicolo di trasporto sano ed ecologico, da conoscere e da utilizzare.

Bambini

Durata: 1 ora

Ingresso: A pagamento supplementare (5 euro)

Accessibile ai disabili

Bagno a Ripoli

Fonte della Fata Morgana - Ninfeo di Villa Vecchietti

Via delle Fonti Fattucchia - Grassina

Info: 3333026164

francescagoggioli@hotmail.it

www.chiantivaldarno.it

Il Museo creativo: dalla tradizione al futuro

sabato 1 giugno

dalle 17.00 alle 19.00

Alla fonte di giovinezza

Visite guidate per laboratori e famiglie sulle orme di Morgana. A cura degli Amici del Museo di Impruneta e San Casciano "M. Possenti". Prenotazione obbligatoria e info: 3333026164.

Bambini

Durata: 2 ore

Ingresso: Completamente gratuito

Accessibile ai disabili

Bagno a Ripoli

Oratorio di Santa Caterina delle Ruote

Via del Carota Ponte a Ema

Info: 055643358

ufficio.cultura@comune.bagno-a-ripoli.fi.it

<http://www.chiantivaldarno.it/musei/oratorio-di-santa-caterina-delle-ruote-a-bagno-a-ripoli.html>

Leonardo da Vinci, genio creativo

venerdì 10 maggio

alle 21.00. Ingresso libero fino a esaurimento posti.

Leonardo ingegnere: i progetti di macchine tra realtà e immaginazione

Conferenza di Andrea Bernardoni (Museo Galileo di Firenze).

Durata: 1 ora

Ingresso: Completamente gratuito

Accessibile ai disabili

Sala conferenze

Via Belmonte 38

Leonardo da Vinci, genio creativo

martedì 28 maggio

alle 17.30. Ingresso libero fino a esaurimento posti.

Trame di Leonardo. Le tavole degli Uffizi

Conferenza di Antonio Natali (già direttore della Galleria degli Uffizi).

Durata: 1 ora

Ingresso: Completamente gratuito

Accessibile ai disabili

Leonardo da Vinci, genio creativo

venerdì 31 maggio

alle 21.00. Ingresso libero fino a esaurimento posti.

Leonardo e le acque

Conferenza di Andrea Vanni Desideri (Comitato scientifico del progetto "Leonardo 2019").

Durata: 1 ora

Ingresso: Completamente gratuito

Accessibile ai disabili

Il Museo creativo: dalla tradizione al futuro

domenica 12 maggio

alle 16.00

Dipingere a Parole. Storie circolari del Chianti e del Valdarno

Narrazioni tra vita e arte. Tra gli affreschi dell'Oratorio il "Matrimonio mistico di Santa Caterina" di Spinello Aretino (fine XIV sec.) prende vita nei ricordi e nelle parole dal vivo di Francesca Goggioli. Un progetto di narrazione autobiografica museale a cura di Silvia Mascheroni e Maria Grazia Panigada.

Durata: 1 ora

Ingresso: Completamente gratuito
Accessibile ai disabili

Borgo San Lorenzo
Chini Museo & Contemporary (ex Museo della
Manifattura Chini)
Villa Pecori Giraldi
Piazzale Lavacchini 1
Info: 0558456230
info@chinimuseo.it
<http://www.chinimuseo.it>

sabato 18 maggio

Apertura straordinaria dalle 21.00 alle 23.00 con
ingresso gratuito
Notte dei Musei
Durata: 1 ora
Ingresso: Completamente gratuito
Accessibile ai disabili



Il Museo creativo: dalla tradizione al futuro
venerdì 31 maggio

Venerdì 31 maggio alle 17.30 preview con ingresso
libero.
Da sabato 1 giugno l'installazione sarà visitabile con
ingresso a pagamento.
Dialoghi e nuove manipolazioni artistiche:
l'evoluzione delle arti applicate da Galileo Chini ai
nuovi talenti artistici
Durata: 1 ora
Ingresso: Completamente gratuito
Accessibile ai disabili

Calenzano
Museo Comunale del Figurino Storico
Castello di Calenzano
Via del Castello 7
Info: 0558833292
v.magherini@comune.calenzano.fi.it
<http://www.museofigurinostorico.it/>

domenica 19 maggio

Concerto al Museo del Gruppo Mielielande
Il museo incontra la Musica; alle 18.00 concerto e
aperitivo al Museo del Figurino Storico di Calenzano. Il
duo acustico dei Mielielande si esibirà all'interno dei
locali del Museo eseguendo brani del repertorio dei
Depeche Mode.
Durata: 2 ore
Ingresso: Completamente gratuito
Accessibile ai disabili

sabato 18 maggio

dalle 21.00 alle 22.30
Apertura notturna straordinaria del museo del
figurino storico di Calenzano con visita guidata
Notte dei musei
Durata: 2 ore
Ingresso: Completamente gratuito

Accessibile ai disabili

Campi Bisenzio
Museo Antonio Manzi
Villa Rucellai
Piazza della Repubblica Villa Rucellai
Info: 0558959318
cult@comune.campi-bisenzio.fi.it
<http://www.comune.campi-bisenzio.fi.it/flex/cm/pages/ServeBLOB.php/L/IT/IDPagina/3634>

sabato 18 maggio

apertura straordinaria dalle 21.00 alle 23.00
Notte dei musei
Durata: 2 ore
Ingresso: Completamente gratuito
Accessibile ai disabili

Capraia e Limite
Museo del Centro espositivo della cantieristica
navale e del canottaggio "Mario Pucci"
Piazza Cesare Battisti 6
Info: 3334497474
marziocresci@gmail.com
<http://www.canottierilimite.org/museo.php>
<https://www.facebook.com/CanottieriLimiteMuseo/>

Il Museo creativo: dalla tradizione al futuro

sabato 25 maggio

dalle 15.00 alle 18.00
La storia del Brigantino-Goletta "Florette"
Nel gennaio del 1922 dai cantieri navali "Picchiotti" di
Limite sull'Arno viene varato proprio nel fiume Arno il
brigantino goletta che poi prenderà il nome di
"Florette". Si tratta di una nave da carico che la famiglia
Telaro di Marina di Carrara avrebbe utilizzato per il
trasporto del marmo. Durante la manifestazione ne

racconteremo la storia che proietta, grazie a "Florette", il sapere dei maestri d'ascia limitesi nel futuro, poiché, dopo quasi 100 anni, "Florette" naviga ancora.

Durata: 2 ore

Ingresso: Completamente gratuito

Accessibile ai disabili

Castelfiorentino

Be.Go. Museo Benozzo Gozzoli

Via Testaferrata 31

Info: 057164448

info@museobenozzogozzoli.it

<http://www.museobenozzogozzoli.it>

venerdì 10 maggio

La mostra prosegue fino all'11 ottobre e sarà visitabile negli orari di apertura del Museo BeGo. per info www.museobenozzogozzoli.it

Lo spazio per essere. Un percorso itinerante di installazioni scultoree di Davide Dall'Osso

Evento inaugurale della mostra-progetto di Davide Dall'Osso, un percorso itinerante di installazioni scultoree che si snoda tra Museo BeGo e territorio cittadino. La mostra racconta dell'uomo, del viaggio, della scoperta della diversità insita in ogni essere umano. Un viaggio che l'uomo compie alla ricerca della propria identità e che lo porta ad attraversare terre, a confrontarsi con differenti popoli e culture, fino ad arrivare nel luogo di appartenenza dove poter diventare se stesso.

Durata: 1 ora 30 minuti

Ingresso: Completamente gratuito

Accessibile ai disabili

Il Museo creativo: dalla tradizione al futuro

domenica 19 maggio

La camminata parte dal BeGo Museo Benozzo Gozzoli dalle 10.00 e termina alle 12.00. E' accessibile a tutte le persone con disabilità.

Magiamminata per le vie di Castelfiorentino

La magia del museo e dei suoi tesori, dei luoghi tra passato e presente, la magia dell'incontro e della scoperta reciproca. Una passeggiata cittadina dai ritmi lenti, accessibile a tutti, animata e narrata da inaspettati attori. Il Museo BeGo con Senzabarriere Onlus, Teatro Castello e Toscana Hiking Experience per un racconto tra magia e realtà.

Disabili

Durata: 2 ore

Ingresso: Completamente gratuito

Accessibile ai disabili

Il Museo creativo: dalla tradizione al futuro

lunedì 20 maggio

L'incontro è dedicato alle persone con demenza che vivono nelle case per anziani o in famiglia e ai loro carer. L'attività dura dalle 15.00 alle 16.30. per prenotare 0571 64448.

Storie ad Arte con l'artista Davide Dall'Osso

Storie ad Arte è il programma del Museo BeGo per le persone anziane con demenza e per chi se ne prende cura. Il percorso di visita mira ad instaurare relazioni possibili con le opere dell'artista Davide Dall'Osso, attraverso stimolazioni di tipo sensoriale, tattile e uditivo, accessibili a tutti. La creatività e la libera interpretazione diventano strumenti per far nascere inedite narrazioni che arricchiscono di nuove voci ed emozioni il percorso della mostra.

Disabili

Durata: 1 ora 30 minuti

Ingresso: Completamente gratuito

Accessibile ai disabili

Certaldo

Convento degli Agostiniani di Certaldo

Piazza SS. Jacopo e Filippo 2

Info: 3383613831

info@conventoagostiniani.it

<http://www.conventoagostiniani.it/>

Il Museo creativo: dalla tradizione al futuro

domenica 26 maggio

Lo spettacolo si svolgerà alle : 11.00 - 15.00 - 16.30

Un Sogno di Pace

" Un Sogno di Pace" ha come riferimento una storia medievale : " Crociata dei Fanciulli". Lo spettacolo si avvale di musiche dal vivo, del Teatro di Figura così come delle iconografie classiche del Contastorie, che come ci insegna la tradizione, ha origine dalle immagini sacre. Lo spettacolo è preceduto dalla visita al Convento degli Agostiniani, che comprende il Museo di Arte Sacra, il chiostro romanico, la celletta di Beata Giulia e il sotterraneo, che ospiterà l'evento.

Bambini

Durata: 1 ora

Ingresso: Compreso nel costo del biglietto (2 euro)

Accessibile ai disabili

Il Museo creativo: dalla tradizione al futuro

sabato 18 maggio

Il percorso inizierà alle 22.30 e terminerà alle 23.30 con la possibilità di osservare il cielo. Il museo chiude alle 24.30.

Notte Tempo

Si racconta di un percorso animato in uno spazio-tempo inconsueto rispetto all'usuale visita del Convento. Nella suggestione della notte si incontreranno personaggi in costume che ci guideranno alla riscoperta della vitalità che il museo possiede. Una visita guidata teatralizzata per rivivere l'atmosfera di uno spettacolo antico attraverso aromi, musiche e storie..." e quindi uscimmo a riveder le stelle" nel giardino del Convento grazie all'aiuto di un potente telescopio.

Notte dei musei

Durata: 1 ora

Ingresso: Compreso nel costo del biglietto (2 euro)

Accessibile ai disabili

Dicomano

Museo archeologico comprensoriale di Dicomano

Palazzo Comunale

Piazza della Repubblica 3

Info: 0558385408

cultura@comune.dicomano.fi.it

<http://www.comune.dicomano.fi.it/museo-archeologico>

Leonardo da Vinci, genio creativo

sabato 18 maggio

per La Notte dei Musei il museo sarà aperto dalle 21.00 alle 23.00. Inizio laboratorio con visita animata alle 20.30.

Vivacemente, al museo con il corpo e con la mente!

Laboratorio per famiglie con bambini 5-11 anni.

Leonardo da Vinci come modello per vivere l'arte in tutte le sue forme: visita guidata interattiva del Museo Archeologico attraverso teatro, danza, musica ed arte grafica, per reinterpretare con originalità le storie evocate dai reperti e dagli oggetti custoditi al Museo.

Notte dei musei

Bambini

Durata: 1 ora

Ingresso: Completamente gratuito

Accessibile ai disabili

Fiesole

Museo 'Bandini'

Via Dupré 1

Info: 0555961293

infomusei@comune.fiesole.fi.it

<http://www.museidifiesole.it/opencms/opencms/it/musei/museo-bandini/>

sabato 18 maggio

Apertura straordinaria gratuita dalle 20.00 alle 23.00.

Visita guidata gratuita alle 21.30.

Notte dei musei

Durata: 1 ora

Ingresso: Completamente gratuito

Accessibile ai disabili

Fiesole

Museo civico archeologico - Scavi e Teatro romano

Via Portigiani 1

Info: 0555961293

infomusei@comune.fiesole.fi.it

<http://www.museidifiesole.it/opencms/opencms/it/musei/museo-civico-archeologico/>

sabato 18 maggio

Apertura straordinaria dalle 20.00 alle 23.00 e visita guidata interattiva gratuita alle 21.30

Notte dei Musei: il museo che vorrei

Notte dei musei

Durata: 1 ora

Ingresso: Completamente gratuito

Accessibile ai disabili

Fiesole

Museo della Fondazione Primo Conti Villa Le Coste

Via Giovanni Dupré 18

Info: 055597095

segreteria@fondazioneprimoconti.org

<http://www.fondazioneprimoconti.org>

Il Museo creativo: dalla tradizione al futuro

sabato 18 maggio

aperto dalle 21.00 alle 23.00; la visita guidata e il laboratorio alle 21.30. Non richiesta prenotazione.

La Notte al Museo Primo Conti: Visita guidata e Laboratorio creativo per bambini e ragazzi

Il Museo Primo Conti aprirà le sue porte anche quest'anno per "La Notte dei Musei 2019" con visita guidata e laboratorio per bambini e ragazzi "Creo il mio segnalibro".

Notte dei musei

Durata: 1 ora

Ingresso: Completamente gratuito

Accessibile ai disabili

Figline e Incisa Valdarno

Raccolta d'arte sacra della Collegiata di Santa Maria Assunta

Piazza Marsilio Ficino 43

Info: 3382240567

chiantivaldarno@gmail.com

<http://www.chiantivaldarno.it>

Il Museo creativo: dalla tradizione al futuro

sabato 11 maggio

alle 21.00.

Dipingere a Parole. Storie circolari del Chianti e del Valdarno

Narrazioni tra vita e arte. Tra le sale della sacrestia della Collegiata di Santa Maria che ospita il piccolo museo il grandioso "Martirio di San Lorenzo" del

Cigoli (1590 circa) prende vita nei ricordi e nelle parole dal vivo di Daniela Matteini. Un progetto di narrazione autobiografica museale a cura di Silvia Mascheroni e Maria Grazia Panigada.

Durata: 1 ora

Ingresso: Completamente gratuito

Accessibile ai disabili

Firenze

Associazione Mus.E

Palazzo Vecchio

Piazza Signoria 1

Info: 0552768224

info@muse.comune.fi.it

<http://www.musefirenze.it>

Leonardo da Vinci, genio creativo

domenica 12 maggio

alle 10.00 e alle 11.30 ritrovo presso il Museo di Palazzo vecchio. E' necessario prenotare.

Percorsi leonardiani

Un percorso cittadino realizzato con la collaborazione dell'ufficio Unesco, per seguire le tracce di Leonardo, della sua vita e della sua arte.

Durata: 1 ora 15 minuti

Ingresso: Completamente gratuito

Accessibile ai disabili

Firenze

Associazione Mus.E

Palazzo Medici Riccardi

Via Cavour 1

Info: 0552768224

info@muse.comune.fi.it

<http://www.musefirenze.it>

Leonardo da Vinci, genio creativo

domenica 12 maggio

alle 15.00 e alle 16.30. L'attività non include l'accesso a museo che resta facoltativo a pagamento

Il codice di Leonardo e la scrittura allo specchio

Attività per famiglie con bambini per scoprire giocando i caratteri leonardiani, sperimentando la scrittura al contrario, leggibile solo allo specchio.

Bambini

Durata: 1 ora 15 minuti

Ingresso: A pagamento supplementare (4 euro)

Accessibile ai disabili

Firenze

Associazione Mus.E

Le Murate

Piazza delle Murate 1

Info: 0552768224

info@muse.comune.fi.it

<http://www.musefirenze.it>

Il Museo creativo: dalla tradizione al futuro

sabato 18 maggio

alle 15.00 ritrovo presso il PAC

Visita alle Murate

Visita al complesso delle Murate per comprenderne la storia, dal medioevo al carcere ottocentesco, per concludere nel mondo dell'arte nel centro urbano per il contemporaneo, che ogni giorno ospita artisti, workshop e mostre.

Durata: 1 ora

Ingresso: Completamente gratuito

Accessibile ai disabili

Il Museo creativo: dalla tradizione al futuro

sabato 18 maggio

alle 16.30; per famiglie con bambini a partire dagli 8 anni

Che cos'è un'installazione?

Dopo una visita alle suggestive installazioni delle Murate i partecipanti a piccoli gruppi saranno chiamati

ad essere artisti e a realizzare il loro lavoro artistico.

Bambini

Durata: 1 ora

Ingresso: Completamente gratuito

Accessibile ai disabili



Firenze

Fondazione Salvatore Romano

Cenacolo di Santo Spirito

Piazza S. Spirito 29

Info: 0552768224

info@muse.comune.fi.it

<http://museicivici-fiorentini.comune.fi.it/romano/>

Leonardo da Vinci, genio creativo

sabato 18 maggio

alle 11.30; ridotto residenti area metropolitana euro 2.50

Leoni ed automi

Laboratorio per famiglie con bambini dai 6 anni, incentrato sulla figura del leone, protagonista della collezione museale e amato dal genio da Vinci. I bambini si cimenteranno nella costruzione di puzzle 3D e nell'invenzione del modo di trasformarlo in automa.

Bambini

Durata: 1 ora 15 minuti

Ingresso: A pagamento supplementare (5 euro)

Accessibile ai disabili

Firenze

Il Giardino di Archimede - Un Museo per la Matematica

Via San Bartolo a Cintoia 19 a

Info: 0557879594

archimede@math.unifi.it

<http://web.math.unifi.it/archimede/>

Il Museo creativo: dalla tradizione al futuro

domenica 12 maggio

Evento su prenotazione; orario dalle 16.00 alle 18.00

Dai ponti di Konigsberg al navigatore satellitare

Nel laboratorio, tramite esempi e simulazioni, vedremo come la matematica può aiutarci con i suoi modelli nella vita quotidiana.

Bambini

Durata: 2 ore

Ingresso: Compreso nel costo del biglietto (7 euro)

Accessibile ai disabili

Firenze

Museo Casa "Rodolfo Siviero"

Lungarno Serristori n.1 e 3

Info: 0554382652

casasiviero@regione.toscana.it

<http://www.museocasasiviero.it>

Leonardo da Vinci, genio creativo

sabato 18 maggio

inaugurazione mostra alle 11.00

Per la notte dei musei Casa Siviero rimarrà aperta dalle 21.00 alle 23.00 con visita guidata

Il Leonardo di Giorgio Castelfranco e il culto del genio nel Novecento

La mostra presenta gli studi storico-critici e divulgativi su Leonardo di Giorgio Castelfranco, importante storico dell'arte che nel periodo tra le due guerre abitava in quella che successivamente diventò la casa di Rodolfo Siviero. La mostra rimarrà aperta fino al 29 settembre.

La notte dei musei

Durata: 1 ora

Ingresso: Completamente gratuito

Accessibile ai disabili

Leonardo da Vinci, genio creativo

sabato 25 maggio

giochi didattici; due turni il primo dalle 15.00 alle 16.30 e il secondo dalle 16.30 alle 18.00.

Prenotazioni a: casasiviero@regione.toscana.it

Il sogno di Leonardo da Vinci

I partecipanti, seguendo l'attitudine di Leonardo da Vinci e di Rodolfo Siviero a osservare i particolari delle cose, a scoprirne i significati segreti e trarne interessanti deduzioni, sono chiamati a guardare la riproduzione di dettagli di alcune opere d'arte presenti nel museo, a rintracciarle e quindi a riprodurle e descriverle con precisione. A termine del laboratorio didattico verrà consegnato il materiale per costruire una "invenzione leonardesca" funzionante!

Bambini

Durata: 1 ora e 30 minuti

Ingresso: Completamente gratuito

Accessibile ai disabili

Firenze

Museo della Fondazione Herbert Percy Horne

Via dei Benci 6

Info: 055244661

segreteria@museohorne.it

<http://www.museohorne.it/>

sabato 18 maggio

Apertura straordinaria del museo dalle 19.00 alle 23.00 in occasione della Notte Europea dei Musei.

Benvenuti al Museo Horne

Gli studenti del liceo della SS. Annunziata in alternanza scuola-lavoro, insieme al personale del Servizio Educativo, danno il benvenuto a tutti i visitatori e sono disponibili a fornire spiegazioni e approfondimenti nelle sale del museo.

Notte dei musei

Durata: 1 ora

Ingresso: Completamente gratuito

Parzialmente accessibile ai disabili, sono accessibili i locali del piano terreno, dove è ambientata la mostra temporanea" e, attraverso un montacarichi, gli ambienti dei sotterranei

Firenze

Museo di Palazzo Vecchio

Piazza Signoria 1

Info: 0552768224

info@muse.comune.fi.it

<http://www.museiciviciorentini.it/palazzovecchio>

Leonardo da Vinci, genio creativo

domenica 12 maggio e 19 maggio

alle 16.30

domenica 2 giugno

alle 16.30 gratuito residenti area metropolitana.

Leonardo e Firenze

Visita guidata in alcune sale del Palazzo che consentirà un'introduzione alla figura di Leonardo e alla storia della battaglia di Anghiari per arrivare alla selezione dei fogli codice atlantico esposti in sala dei Gigli.

Durata: 1 ora

Ingresso: A pagamento supplementare (5 euro)

Parzialmente accessibile ai disabili, con eccezione della sala LeoneX



Leonardo da Vinci, genio creativo

domenica 26 maggio

alle 16.30 riservato ipoudenti e non udenti

Leonardo e Firenze in lingua LIS

Vista guidata per ipoudenti e non udenti alla mostra dei fogli scelti del codice atlantico con l'ausilio di un interprete LIS

Disabili

Durata: 1 ora

Ingresso: Completamente gratuito

Parzialmente accessibile ai disabili, con eccezione della sala LeoneX

sabato 18 maggio

ingresso gratuito dalle 21.00. Ultimo ingresso alle 22.00

Metti una sera... al museo

In occasione della Notte dei musei, Palazzo Vecchio sarà aperto fino alle 23.00, con ingresso gratuito a partire dalle ore 21.00.

Notte dei musei

Durata: 1 ora

Ingresso: Completamente gratuito

Parzialmente accessibile ai disabili, spazio museale accessibile con ascensore tranne piano ammezzato e torre

Firenze

Museo di Santa Maria Novella

Complesso monumentale di Santa Maria Novella

Piazza della Stazione 4

Info: 0552768224

info@muse.comune.fi.it

<http://museiciviciorentini.comune.fi.it/smn/>

Il Museo creativo: dalla tradizione al futuro

sabato 11 maggio, sabato 18 maggio e sabato 25 maggio

dalle 10.30 alle 12.30

Invito al disegno: un nuovo modo di vedere il museo

Attività artistica ispirata alla proposta del Rijksmuseum. I visitatori che accoglieranno l'invito troveranno presso la biglietteria del museo un kit da disegno, per immergersi in modo nuovo nell'osservazione delle opere, per un'esperienza diretta dell'arte.

Durata: 1 ora 30 minuti

Ingresso: Compreso nel costo del biglietto (7,5 euro)

Accessibile ai disabili

Firenze

Museo di Storia Naturale dell'Università di Firenze - Sezione Geologia e Paleontologia

Via Giorgio La Pira 4

Info: 0552756444

edu@msn.unifi.it

<http://www.msn.unifi.it>

Leonardo da Vinci, genio creativo

da venerdì 10 maggio a domenica 26 maggio

Paleontologia martedì- domenica 9.00 -17.00

Orto Botanico martedì- domenica 10.00-18.30

Leonardo e la Storia naturale

Nel cinquecentesimo anniversario della morte di Leonardo il Museo di Storia Naturale del Sistema Museale di UNIFI organizza una mostra in cui sono

esposti reperti naturalistici delle collezioni del Museo in uno stretto confronto con le sue opere artistiche e i suoi scritti. Si propone anche un percorso all'interno dell'Orto Botanico, attraverso il quale osservare dal vivo specie botaniche presenti nelle opere più celebri.
Durata: 1 ora 30 minuti
Ingresso: Compreso nel costo del biglietto (8 euro)
Accessibile ai disabili

Firenze

Museo e Istituto fiorentino di Preistoria

Via Sant'Egidio 21

Info: 055295159

info@museoflorentinopreistoria.it

<http://www.museoflorentinopreistoria.it/>

Il Museo creativo: dalla tradizione al futuro

sabato 11 maggio

Laboratorio per bambini dalle 10.00 alle 12.30

Come veri primitivi

Laboratorio per bambini dai 6 anni in su.

Bambini

Durata: 2 ore 30 minuti

Ingresso: A pagamento supplementare (10 euro)

Accessibile ai disabili

sabato 18 maggio

Recital di poesie con accompagnamento musicale dalle 17.00

Prima che la notte sperperi inganni

Recital di Poesie di Grazia Frisina con accompagnamento musicale

Durata: 2 ore

Ingresso: Completamente gratuito

Accessibile ai disabili

sabato 18 maggio

dalle 17.00 apertura straordinaria con "Prima che la notte sperperi inganni..." recital di poesie di Grazia Frisina, a seguire visite guidate gratuite su prenotazione. Ultimo ingresso ore 22.30.

Apertura straordinaria con ingresso libero e visite guidate gratuite su prenotazione

Notte dei musei

Durata: 1 ora

Ingresso: Completamente gratuito

Accessibile ai disabili

Leonardo da Vinci, genio creativo

sabato 18 maggio

dalle 10.30 alle 12.30 la partecipazione è gratuita, ma su prenotazione. Massimo 15 partecipanti

Una caccia al tesoro preistorica

Una spada dell'età del bronzo da recuperare; un'impresa complicata dai cambiamenti del paesaggio nel tempo, per riuscirci sarà necessario rivolgersi al genio di Leonardo e a una sua mappa

Bambini

Durata: 1 ora

Ingresso: Completamente gratuito

Accessibile ai disabili

Il Museo creativo: dalla tradizione al futuro

giovedì 23 maggio

alle 18.00 inaugurazione con allestimento di opere dell'artista Marco Locci e una performance di teatro.

Come la vaga spuma bianca...

Inaugurazione del progetto interdisciplinare di arte contemporanea, paleontologia, preistoria, astronomia, letteratura, film, teatro- ideato e curato da Beth Veermeer

Durata: 3 ore

Ingresso: Completamente gratuito

Accessibile ai disabili

Leonardo da Vinci, genio creativo

venerdì 24 maggio

Conferenza dalle 15.00 a cura della dott.ssa Giovanna Pizziolo, Università di Siena

Archeologia del paesaggio in Valdichiana dalla Preistoria a Leonardo

Partendo dal rapporto fra uomo terra e acque nella preistoria, l'intervento illustra alcune delle trasformazioni del paesaggio della Valdichiana, dalle età più remote fino a osservare il il paesaggio d'acque rappresentato nella nota carta di Leonardo dedicata a questo territorio

Durata: 1 ora

Ingresso: Completamente gratuito

Accessibile ai disabili

Il Museo creativo: dalla tradizione al futuro

sabato 25 maggio

Laboratorio per bambini dalle 10.30 alle 12.30

Dal graffito ai graffiti in un battibaleno

Laboratorio su graffiti e pitture rupestri preistoriche che raffigurano balene e cetacei

Bambini

Durata: 2 ore

Ingresso: A pagamento supplementare (10 euro)

Accessibile ai disabili

Firenze

Museo Fondazione Scienza e Tecnica

Via G. Giusti 29

Info: 0552343723

iscrizioni@fstfirenze.it

www.fstfirenze.it

sabato 18 maggio

4 incontri di 1 ora con inizio alle 21.00, 21.30, 22.00, 22.30.

Il racconto del cielo di Maggio e scoperta degli strumenti antichi del Gabinetto di Fisica

Ogni mese un Cielo diverso da scoprire, un affascinante viaggio tra le misteriose profondità dello spazio, alla scoperta delle ultime notizie che giungono dagli osservatori di tutto il mondo, delle costellazioni e degli antichi miti. Un viaggio nella più grande raccolta di strumenti per lo studio e la didattica della Fisica della seconda metà dell'Ottocento in Italia ospitati nel Gabinetto di Fisica, completamente restaurato e aperto al pubblico.

Notte dei musei

Durata: 1 ora

Ingresso: Compreso nel costo del biglietto (10 euro)

Accessibile ai disabili

Firenze

Museo Galileo. Istituto e Museo di storia della scienza

Palazzo Castellani

Piazza dei Giudici 1

Info: 055265311

info@museogalileo.it

http://www.museogalileo.it/

Il Museo creativo: dalla tradizione al futuro

sabato 11 maggio

alle 15.30

Il canto delle cicale: da Galileo alle moderne tecnologie bio-acustiche.

Il meccanismo che permette alle cicale di cantare, che ha affascinato scienziati del calibro di Galileo Galilei, è stato riscoperto più volte tra il Cinquecento e il Settecento. In quanto fenomeno acustico legato alla comunicazione animale, il canto delle cicale è studiato da discipline come la bio-acustica e l'eco-acustica, i cui metodi di ricerca saranno illustrati nell'incontro, che comprenderà l'ascolto del canto di specie nostrane ed esotiche.

Durata: 1 ora

Ingresso: Compreso nel costo del biglietto (10 euro)

Accessibile ai disabili



Firenze

Museo Marino Marini di Firenze ex chiesa di San Pancrazio

Piazza San Pancrazio

Info: 055219432

prenotazioni@museomarinomarini.it

http://www.museomarinomarini.it

Leonardo da Vinci, genio creativo

sabato 18 maggio

Laboratorio per famiglie con bambini dai 3 ai 6 anni.

Dalle 16.30 alle 18.00.

Prenotazione obbligatoria. Posti limitati.

Cavalli e Cavalieri. Da Leonardo a Marino Marini

Il tema del cavaliere ha affascinato gli artisti di ogni tempo: Leonardo ha disegnato molti cavalli in movimento e lavorato alla realizzazione di un monumento equestre. Marino Marini ha scelto il cavaliere come tema-simbolo della sua arte. L'attività prevede un percorso nel museo alla scoperta dei cavalieri di Marino Marini e un'attività di laboratorio che si incentra sulle emozioni dei personaggi e sul loro movimento nello spazio.

Bambini

Durata: 1 ora 30 minuti

Ingresso: Completamente gratuito

Accessibile ai disabili

Firenze

Museo Novecento

Complesso dello Spedale delle Leopoldine

Piazza Santa Maria Novella 10

Info: 0552768224

info@muse.comune.fi.it

<http://www.museonovecento.it/>

<http://museicivici-fiorentini.comune.fi.it/novecento/>

Il Museo creativo: dalla tradizione al futuro

domenica 19 maggio

alle 11.00

domenica 2 giugno

alle 11.00; gratuito residenti area metropolitana

Nuovi sguardi sull'arte del Novecento

Visita guidata da un gruppo di migranti aderenti al progetto Amir. L'opera d'arte sarà luogo di incontro aperto e centro di relazione.

Durata: 1 ora 15 minuti

Ingresso: Compreso nel costo del biglietto (9,5 euro)

Accessibile ai disabili



Firenze

Museo Stefano Bardini

Via dei Renai 37

Info: 0552768224

info@muse.comune.fi.it

<http://www.museicivici-fiorentini.it/bardini/>

Il Museo creativo: dalla tradizione al futuro

domenica 12 maggio, domenica 19 maggio e

domenica 26 maggio

dalle 10.30 alle 12.30

Invito al disegno: un nuovo modo di vedere il museo

Attività artistica ispirata alla proposta del Rijksmuseum. I visitatori che accoglieranno l'invito troveranno presso la biglietteria del museo un kit da disegno, per immergersi in modo nuovo nell'osservazione delle opere, per un'esperienza diretta dell'arte.

Durata: 1 ora 30 minuti

Ingresso: Compreso nel costo del biglietto (7 euro)

Accessibile ai disabili

Firenzuola

Museo della pietra serena di Firenzuola

Piazza Don Stefano Casini 5

Info: 3669350410

firenzuolaproloco@gmail.com

<http://www.comune.firenzuola.fi.it>

Il Museo creativo: dalla tradizione al futuro

sabato 11 maggio

dalle 10.00 alle 12.00 laboratorio di scultura con il maestro scalpellino Alberto Adalberti e "chiacchierata sulla tradizione e sul futuro del mestiere di scalpellino" - attività gratuita

Scalpellini per un giorno

Durata: 2 ore

Ingresso: Completamente gratuito

Parzialmente accessibile ai disabili, il piano

seminterrato è raggiungibile solo tramite scale in quanto l'ascensore non è funzionante

sabato 18 maggio

Apertura straordinaria del Museo della Pietra Serena dalle 21.00 alle 23.00 con visite guidate - ingresso gratuito

Info: 3337464759

Notte dei musei

Durata: 1 ora

Ingresso: Completamente gratuito

Parzialmente accessibile ai disabili, il piano seminterrato è raggiungibile solo tramite scale perché l'ascensore non è funzionante.

Fucecchio

Museo di Fucecchio

Palazzo Corsini

Piazza Vittorio Veneto 27

Info: 0571268262

museo@comune.fucecchio.fi.it

<http://www.comune.fucecchio.fi.it/site/museo.asp>

Leonardo da Vinci, genio creativo

sabato 1 giugno

La conferenza ha inizio alle 17.00 nella sala del Cinquecento del Museo civico

Vedutismo pittorico e cartografia nella Toscana di Leonardo

Un incontro con Margherita Azzari (Università di Firenze) alle origini della cartografia moderna, nella Toscana e tra i toscani del Quattrocento e del Cinquecento, tra intenti artistici e necessità di rappresentazione di rilievo.

Durata: 1 ora 30 minuti

Ingresso: Completamente gratuito

Accessibile ai disabili

Greve in Chianti

Museo San Francesco

Piazza Terra Madre

Info: 0558545271

a.molletti@comune.greve-in-chianti.fi.it

<http://www.chiantivaldarno.it/>

sabato 18 maggio

alle 11.00.

Architettura e arte nei luoghi della salute: gli Ospedali dell'area fiorentina

Presentazione del libro di Cristina De Benedictis ed Esther Diana, ed. Nardini 2018. Interviene il Prof. Giuliano Pinto (Università di Firenze). Evento della serie "Mattinate ad arte", in cui si parlerà anche di alcune opere provenienti dall'ex-ospedale Rosa Libri di Greve in Chianti, oggi conservate nel Museo San Francesco e in altri edifici comunali.

Durata: 1 ora

Ingresso: Completamente gratuito

Accessibile ai disabili

Impruneta

Museo del Tesoro di Santa Maria all'Impruneta

Via delle Fornaci 2

Info: 3346610919

consultant@gallastroni.com

<http://www.chiantivaldarno.it>

Il Museo creativo: dalla tradizione al futuro

sabato 11 maggio

alle 18.00: visite alla Fornace Agresti (ogni 20 min);

alle 19.00: concerto della SMS Corale di Impruneta;

alle 20.00: degustazione guidata a cura del Prof.

Trallori. Costo: 50€ adulti, 30€ under 12.

Degustazione guidata alla cucina del Rinascimento

Visite guidate, concerto e cena rinascimentale presso l'Antica Fornace Agresti, in sostegno al progetto

"Archeologia della produzione nel paese del cotto".

Evento organizzato dalla S.M.S. Corale di Impruneta.

Prenotazione obbligatoria: 334 6610919,

consultant@gallastroni.com

Durata: 4 ore

Ingresso: A pagamento supplementare (50 euro)

Parzialmente accessibile ai disabili, la Fornace Agresti ha locali su diversi piani, privi di montacarichi

Montespertoli

Museo Amedeo Bassi

Piazza Machiavelli 13

Info: 0571600250

mab@comune.montespertoli.fi.it

<http://www.comune.montespertoli.fi.it/index.php/musei/3311-musei>

Il Museo creativo: dalla tradizione al futuro

da sabato 11 maggio a domenica 2 giugno

Orario di apertura del Museo Amedeo Bassi dal lunedì alla domenica 10.00-13.00 e 17.00-19.00.

Quel genio di Cinelli ...

Mostra espositiva sulla vita e sull'attività del ciclista Cino Cinelli che permetterà di mettere a confronto la tradizione di questa attività sportiva proiettata nel futuro in quanto attualmente la ditta Cinelli Vintage si occupa di innovazioni nel campo delle biciclette.

Durata: 1 ora

Ingresso: Completamente gratuito

Accessibile ai disabili

Palazzuolo sul Senio

Museo Archeologico Alto Mugello

Palazzo dei Capitani

Piazza Ettore Alpi 1

Info: 3382147462

alfredomenghetti@libero.it

<http://www.mugellotoscana.it/it/conoscere/i-musei-del-mugello/museo-archeologico-alto-mugello.html>

Leonardo da Vinci, genio creativo

sabato 18 maggio

L'evento si svolge nella saletta al piano terra del Palazzo dei Capitani, in seguito è possibile effettuare una visita guidata del Museo. Orario 15.00 - 18.00

Leonardo e i fossili

Mostra con riproduzioni di disegni paleontologici di Leonardo a confronto con reperti fossili rinvenuti in ambito locale.

Durata: 3 ore

Ingresso: Completamente gratuito

Accessibile ai disabili

Reggello

Museo Masaccio d'arte sacra

Via Casaromolo 2a Cascia

Info: 3382240567

chiantivaldarno@gmail.com

<http://www.museomasaccio.it>

www.chiantivaldarno.it

Il Museo creativo: dalla tradizione al futuro

venerdì 10 maggio

alle 18.00

Dipingere a Parole. Storie circolari del Chianti e del Valdarno

Narrazioni tra vita e arte. Tra le sale del museo dietro la pieve di San Pietro a Cascia il "Trittico di San Giovenale", opera prima del grande Masaccio (1422), prende vita nei ricordi e nelle parole di Maria Italia

Lanzarini. Un progetto di narrazione autobiografica museale a cura di Silvia Mascheroni e Maria Grazia Panigada.

Durata: 1 ora

Ingresso: Completamente gratuito

Accessibile ai disabili

Rignano sull'Arno

Pieve di San Leolino a Rignano sull'Arno

Località Volognano

Info: 3356538032

lucia.bencista@gmail.com

<http://www.chiantivaldarno.it/musei/pieve-di-san-leolino-a-rignano-sull-arno.html>

sabato 11 maggio

alle 18.00 ritrovo presso la chiesa di San Michele a Volognano.

A tu per tu con l'opera d'arte... Una Crocifissione e Santi di Neri di Bicci

Visita guidata per ammirare insieme la "Crocifissione e Santi" di Neri di Bicci (1419-1491) da San Lorenzo a Miransù e le altre opere conservate nella chiesa di San Michele a Volognano.

Durata: 1 ora

Ingresso: Completamente gratuito

Parzialmente accessibile ai disabili, presenza di qualche gradino

Rufina

Museo della vite e del vino della Rufina

Villa di Poggio Reale

Viale Duca della Vittoria 7

Info: 3355423735

picchilamberto@virgilio.it

http://www.comune.rufina.fi.it/museo_vite_vino.php

domenica 19 maggio

dalle 10.00 alle 13.00 e dalle 14.00 alle 18.00.

Apertura straordinaria del Museo della Vite e del Vino

Sarà possibile visitare il Museo della Vite e del Vino gratuitamente, insieme alla Villa di Poggio Reale e al Museo Mario Romoli

Durata: 1 ora

Ingresso: Completamente gratuito

Accessibile ai disabili

Leonardo da Vinci, genio creativo

enerdì 31 maggio

dalle 15.45 alle 17.00

Info: 3357510646

Un Leonardo da favola!

Un percorso per tutti, fatto di favole, canti, racconti e sonate sugli aspetti più inattesi e nascosti della genialità di Leonardo Da Vinci

Durata: 1 ora 15 minuti

Ingresso: Completamente gratuito

Accessibile ai disabili

San Casciano Val di Pesa

Museo "Giuliano Ghelli"

Via Lucardesi 6

www.chiantivaldarno.it

Il Museo creativo: dalla tradizione al futuro

domenica 12 maggio

alle 21.00

Info: 3382240567

chiantivaldarno@gmail.com

Dipingere a Parole. Storie circolari del Chianti e del Valdarno

Narrazioni tra vita e arte. Tra le sale del museo la "Madonna col Bambino" di Ambrogio Lorenzetti (1319) e la "Vergine Assunta" in terracotta invetriata di Benedetto e Santi Buglioni (inizio XVI sec.) prendono vita nei ricordi e nelle parole dal vivo di Tiziana Giuliani e Nicoletta Matteuzzi. Un progetto di narrazione autobiografica museale a cura di Silvia Mascheroni e Maria Grazia Panigada.

Durata: 1 ora

Ingresso: Completamente gratuito

Accessibile ai disabili

Il Museo creativo: dalla tradizione al futuro

enerdì 17 maggio

alle 16.00 ritrovo al museo e visita alla mostra; alle 17.00: trasferimento all'archivio e visita a cura dell'archivista Chiara Chini.

Info: 0558256385

museo@comune.san-casciano-val-di-pesa.fi.it

Visita all'Archivio Storico di San Casciano

In occasione della mostra "Guido Carocci a San Casciano", in corso al museo fino al 19 maggio, si visita il luogo dove viene conservato il manoscritto a cui è dedicata l'esposizione, redatto da Carocci nel 1891 e contenente l'inventario delle chiese e delle opere del territorio sancascianese. Prenotazione obbligatoria.

Durata: 2 ore

Ingresso: Completamente gratuito

Accessibile ai disabili

Il Museo creativo: dalla tradizione al futuro

sabato 18 maggio

alle 16.00. Parte della visita laboratorio di svolge al museo e parte per le vie del centro storico. Età dei partecipanti: da 7 anni in su.

Info: 3803948891

alicechiostrini@gmail.com

L'esploratore Guido a San Casciano

In occasione della mostra "Guido Carocci a San Casciano" si conoscerà il mestiere dell'esploratore d'arte e, muniti di penna e taccuino, ci immergeremo in un'affascinante avventura alla scoperta dei tesori del Museo Ghelli e del paese di San Casciano.

Bambini

Durata: 2 ore

Ingresso: Completamente gratuito

Accessibile ai disabili

Il Museo creativo: dalla tradizione al futuro

sabato 1 giugno

alle 10.00: laboratorio per bambini; alle 16.00: laboratorio per adulti

Info: 0558256385

museo@comune.san-casciano-val-di-pesa.fi.it

La mappa delle memorie e dei desideri

Cosa non può mancare nella nostra mappa ideale? Quali luoghi, colori, memorie, desideri la disegnano e la definiscono? Laboratorio creativo per bambini (mattina) e adulti (pomeriggio) a cura di Lizzy Sainsbury, che prende spunto dal progetto di "Mappe di Comunità" condotto a San Casciano, dalla cui esperienza l'artista ha realizzato una vera e propria mappa del paese, esposta al museo.

Bambini

Durata: 2 ore

Ingresso: Completamente gratuito

Accessibile ai disabili

Scarperia e San Piero

Musei di S.Agata: arte sacra e archeologia

Via della Pieve 3 Sant'Agata

Info: 3288262781

filippobellandi@tiscali.it

http://www.museisantagata.it

Il Museo creativo: dalla tradizione al futuro

domenica 19 maggio

dimostrazioni di macinatura

Inizio alle 16.00 al Centro di Documentazione

Archeologica poi alle 17.30 al Mulino Parrini.

L'evoluzione della tecnologia nella macinatura dei cereali

Dimostrazioni di macinatura con macinello in pietra (come quello di Bilancino) e con mulino ad acqua, e inquadramento storico che ne evidenzierà le peculiarità, anche tecnologiche oltre che storico-sociali.

Durata: 2 ore

Ingresso: Completamente gratuito

Parzialmente accessibile ai disabili, il centro di documentazione archeologica è accessibile ai disabili ma il Mulino Parrini presenta alcune difficoltà di accesso per i disabili motori

Scarperia e San Piero



Museo dei Ferri Taglienti - Bottega del coltellinaio e Palazzo dei Vicari

Piazza dei Vicari

Info: 0558468165

informazioni@prolocoscarperia.it

http://www.museoferritaglientiscarperia.it/

Leonardo da Vinci, genio creativo

domenica 26 maggio

alle 15.30 ritrovo nell'atrio del Palazzo dei Vicari

Inventiamo il coltello segreto di Leonardo

Nel giorno dell'infiorata di Scarperia, collegheremo il principale disegno floreale di Piazza dei Vicari con l'uomo vitruviano di Leonardo ad altre opere del grande artista, come l'Ultima Cena, che i partecipanti all'attività dovranno colorare con fiori negli spazi del Palazzo dei Vicari e Museo dei Ferri Taglienti. Sarà poi inventato, disegnato e colorato con i petali il coltello segreto che Leonardo avrebbe potuto avere ed essere spunto di quelli presenti proprio nell'ultima cena.

Notte dei musei

Bambini

Durata: 1 ora 30 minuti

Ingresso: Completamente gratuito

Accessibile ai disabili

Tavarnelle Val di Pesa

Museo di arte sacra di Tavarnelle Val di Pesa

Via della Pieve 19 Pieve di S. Pietro in Bossolo

Info: 3382240567

chiantivaldarno@gmail.com

<http://www.chiantivaldarno.it/>

Il Museo creativo: dalla tradizione al futuro

sabato 11 maggio

alle 15.30.

Dipingere a Parole. Storie circolari del Chianti e del Valdarno

Narrazioni tra vita e arte. Tra le sale del museo nella canonica della pieve di San Pietro in Bossolo l'antica "Madonna col Bambino" di Meliore di Jacopo (1280 circa) prende vita nei ricordi e nelle parole di Alice Chiostrini. Un progetto di narrazione autobiografica museale a cura di Silvia Mascheroni e Maria Grazia Panigada.

Durata: 1 ora

Ingresso: Completamente gratuito

Parzialmente accessibile ai disabili, accesso al museo tramite scalinata priva di montacarichi; le proiezioni successive alla narrazione dal vivo sono svolte al piano terra, in una saletta con uno scalino di accesso.

Vicchio

Museo d'arte sacra e religiosità popolare Beato Angelico

Piazza Don Milani

Info: 0558448251

biblioteca@comune.vicchio.fi.it

<http://www.comune.vicchio.fi.it/museo-di-arte-sacra-beato-angelico>

sabato 18 maggio

dalle 21.00 alle 23.00

il Museo di Arte Sacra Beato Angelico di Vicchio aderisce alla Notte dei Musei, con apertura straordinaria ad ingresso gratuito.

Notte dei musei

Durata: 1 ora

Ingresso: Completamente gratuito

Accessibile ai disabili

Vicchio

Museo Casa di Giotto

Località Vespignano

Info: 3285990920

info@casadigiotto.it

<http://odigiotto.net>

<http://www.comune.vicchio.fi.it/casa-di-giotto>

sabato 18 maggio

dalle 21.00 alle 23.00 ingresso libero

La notte dei musei

Laboratori di tutte le arti ed esposizione notturna di opere

Notte dei musei

Durata: 1 ora

Ingresso: Completamente gratuito

Accessibile ai disabili

Vinci

Museo Leonardiano

Piazza dei Guidi

Info: 0571933251

museo@comune.vinci.fi.it

<http://www.museoleonardiano.it/>

Leonardo da Vinci, genio creativo

sabato 18 maggio

apertura straordinaria dalle 21.00 alle 23.00

Una notte al Museo Leonardiano

L'iniziativa, organizzata per la XV edizione della Notte dei Musei, sarà una preziosa occasione per scoprire la collezione e ammirare il celebre disegno "Paesaggio 8P" fulcro della mostra "Leonardo da Vinci. Alle origini del Genio". L'esposizione è incentrata sul legame biografico di Leonardo con la sua città natale e sulle suggestioni che la terra d'origine offrì al suo percorso di artista, tecnologo e scienziato.

Durata: 40 minuti

Ingresso: Completamente gratuito
Accessibile ai disabili

Leonardo da Vinci, genio creativo

domenica 26 maggio

alle 16.00 e alle 18.00 - laboratorio

Il paesaggio del Genio

Laboratorio didattico e visita alla mostra “Leonardo da Vinci. Alle origini del Genio”. Come sono disegnate aria e acqua? Come sono fatte le rocce scavate dai fiumi? Che cosa sono i “nichi” tanto cari a Leonardo? Durante il laboratorio i bambini approfondiranno gli elementi naturali presenti nel celebre disegno “Paesaggio con fiume” esposto al Museo in occasione delle Celebrazioni del 2019.

Laboratorio alle 16.00 e alle 18.00 per max 15 bambini per turno. Mentre i bambini svolgono il laboratorio i genitori possono visitare la mostra al prezzo scontato di 5 euro. Prenotazione obbligatoria.

Bambini

Durata: 1 ora 30 minuti

Ingresso: Completamente gratuito

Accessibile ai disabili



GROSSETO

Castiglione della Pescaia

Museo civico archeologico 'Isidoro Falchi'

Piazza Vetluna 1 Vetulonia

Info: 0564948058

museovetulonia@libero.it

<http://www.museoisidorofalchi.it/>

<http://www.museidimaremma.it/it/museo.asp?keymuseo=21>

sabato 18 maggio

alle 18.00 Inaugurazione della Mostra evento con partecipazione delle Autorità e del Comitato Scientifico. A seguire buffet di inaugurazione e fino alle 24.00 visite guidate gratuite della Mostra.

Inaugurazione Mostra "Alalia. La battaglia che ha cambiato la storia"

Inaugurazione di "Alalia. La battaglia che ha cambiato la storia". La mostra, evento internazionale ospitato nel prossimo triennio a Vetulonia, Aleria e Cartagine si incentra sulla battaglia navale tra Focei di Alalia, Cartaginesi ed Etruschi, che fu evento capitale del Mediterraneo del VI secolo a.C. Vetulonia oggi periferia del suo territorio rappresenta gli Etruschi tout court e il Museo si configura come un hub culturale d'eccellenza, cuore pulsante di una rete di respiro internazionale.

Notte dei musei

Durata: 3 ore

Ingresso: Completamente gratuito

Accessibile ai disabili

sabato 1 giugno

Sono in programma due visite guidate gratuite alla mostra evento "Alalia. La battaglia che ha cambiato la

storia" alle ore 11.00 ed alle ore 15.00; prenotazione obbligatoria a museovetulonia@libero.it

Visite guidate gratuite mostra evento annuale "Alalia. La battaglia che ha cambiato la storia"

Visite guidate gratuite alla mostra "Alalia. La battaglia che ha cambiato la storia". Un'occasione speciale per scoprire, accompagnati dalla direttrice del Museo e dalle archeologhe dello staff, la mostra evento 2019, che racconta la famosa battaglia navale tra Focei di Alalia, Cartaginesi ed Etruschi, evento capitale del Mediterraneo centro occidentale del VI secolo a.C.

Durata: 1 ora

Ingresso: Completamente gratuito

Accessibile ai disabili

Il Museo creativo: dalla tradizione al futuro

domenica 26 maggio

Il laboratorio inizia alle 11.00 e terminerà intorno alle 12.30. La prenotazione è gradita. Per bambini dai 6 ai 12 anni.

Laboratorio per bambini "L'oro degli Etruschi. Nella bottega di Auvele orafo di Vetulonia"

2700 anni fa Vetulonia era una città all'avanguardia, dove lavoravano e vivevano abili maestri orafi che realizzavano con i metalli preziosi gioielli ancora oggi unici. Partendo dall'osservazione e dal racconto delle tecniche principali di lavorazione dei metalli preziosi in epoca etrusca, testimoniate dagli splendidi gioielli esposti nelle vetrine del museo, sarà possibile per tutti i bambini sperimentare la realizzazione di un piccolo gioiello lavorando a sbalzo su lamina di rame.

Bambini

Durata: 1 ora 30 minuti

Ingresso: Completamente gratuito

Accessibile ai disabili

Grosseto

Museo archeologico e d'arte della Maremma Ex Palazzo del Tribunale

Piazza Baccarini 3

Info: 0564488760

maam@comune.grosseto.it

<http://maam.comune.grosseto.it>

sabato 18 maggio

dalle 16.00 alle 23.00; orari delle proiezioni: 18.00; 19.00; 21.00; 22.00

Notte Europea dei Musei

Proiezione del documentario "Grosseto tra storia e fede" a cura di My Group 0-13PK, dedicato anche ai tesori custoditi al MAAM.

Notte dei musei

Durata: 30 minuti

Ingresso: Completamente gratuito

Accessibile ai disabili



venerdì 24 maggio

Apertura straordinaria fino alle 18.30

"Le ossa del cimitero paleocristiano e altomedievale di Roselle", a cura di T. Fenton e MG. Celuzza

Intervento multidisciplinare in collaborazione con MSU Department of Anthropology, Michigan State

University.

Durata: 1 ora

Ingresso: Completamente gratuito

Accessibile ai disabili

Il Museo creativo: dalla tradizione al futuro

sabato 1 giugno

Presentazione alle 18.00

"Oltre il Duomo. Il pozzo del vano ipogeo e le sue ricchezze"

Presentazione in anteprima della mostra-evento 2019, che sarà inaugurata sabato 8 giugno alle ore 18.00, a cura di Barbara Fiorini, con la partecipazione di Chiara Valdambri, Simona Pozzi, Luca Deravignone, Maria Angela Turchetti, Mariagrazia Celuzza.

Durata: 1 ora

Ingresso: Completamente gratuito

Accessibile ai disabili

Massa Marittima

Complesso Museale di San Pietro all'Orto: Museo d'arte sacra e Centro per l'arte contemporanea

Corso Diaz 36

Info: 0566906525

matteo.colombini@coopzoe.it

[http://www.museidimaremma.it/it/museo.asp?](http://www.museidimaremma.it/it/museo.asp?keymuseo=8)

keymuseo=8

Il Museo creativo: dalla tradizione al futuro

sabato 18 maggio

inizio alle 21.00 al Museo di Arte Sacra di San Pietro all'Orto e termine alle 23.00 presso il Museo degli Organi Antichi

Il complesso museale del San Pietro all'Orto: un viaggio tra musica e pittura

Una visita guidata al Museo di Arte Sacra e al Museo degli Organi Antichi accompagnata dalle note di questi

incredibili strumenti

Notte dei musei

Durata: 2 ore

Ingresso: Compreso nel costo del biglietto (7 euro)

Accessibile ai disabili

Santa Fiora

Museo delle Miniere di Mercurio del Monte Amiata

Palazzo Sforza Cesarini

Piazza Garibaldi 25

Info: 3281113419

minieredimercurio@gmail.com

<http://www.minieredimercurio.it>

<http://www.sistemamusealeamiata.it/>

da sabato 18 maggio a domenica 19 maggio

Dalle 10.30 alle 12.30 e dalle 17.00 alle 19.00.

Visita guidata al museo

18 maggio ingresso gratuito, 19 maggio mattina comprensivo nel costo dell'ingresso visita guidata gratuita al museo delle miniere di mercurio di Santa Fiora

Durata: 1 ora

Ingresso: Compreso nel costo del biglietto (3 euro)

Parzialmente accessibile ai disabili, solo il piano terreno; presenza di bagno per disabili.

Scarlino

Centro documentazione del territorio Riccardo Francovich

Via della Rocca

Info: 056638552

m.bizzarri@comune.scarlino.it

[http://www.museidimaremma.it/it/museo.asp?](http://www.museidimaremma.it/it/museo.asp?keymuseo=14)

keymuseo=14

Il Museo creativo: dalla tradizione al futuro

sabato 11 maggio

dalle 17.00

Il futuro del Centro di Documentazione Francovich - Un nuovo viaggio nei paesaggi antichi e medievale

Presentazione del progetto del nuovo percorso espositivo alla luce dei recenti studi archeologici sul territorio dei linguaggi contemporanei, per traghettare fino alla contemporaneità i significati e le tracce del passato

Durata: 2 ore

Ingresso: Completamente gratuito

Accessibile ai disabili

Foresta Bandite di Scarlino

domenica 12 maggio

Ritrovo alle 9.00 presso il campo di tiro con l'arco di Fosso al Leccione

Sulle Orme del Beato Thomma

Trekking, Natura, Storia, Enogastronomia intorno ai ruderi di Monte di Muro. Trekking per l'antico sentiero di Monte di Muro con guida ambientale e storica visita al sito e degustazione prodotti tipici

Durata: 6 ore

Ingresso: A pagamento supplementare (10 euro)

Non accessibile ai disabili

LIVORNO

Campiglia Marittima

Parco Archeominerario di San Silvestro

Via di San Vincenzo 34/b Temperino

Info: 0565261408

prenotazioni@parchivaldicornia.it

<http://www.parchivaldicornia.it/it/il-parco-archeominerario-di-san-silvestro.html>

Il Museo creativo: dalla tradizione al futuro

da venerdì 10 maggio a domenica 2 giugno

in orario di apertura del parco (10.00-18.00 / fino alle ore 19.00 1 e 2 giugno)

Fisico da miniera

La fisica moderna ci fa scoprire continuamente nuove particelle, di cui è spesso difficile capire l'importanza. La miniera del Temperino è sede di un esperimento per rilevare e misurare i muoni, particelle elementari simili ad elettroni, invisibili ad occhio nudo. Con una camera a scintilla installata all'ingresso della miniera ed un pannello didattico, i visitatori "vedranno" i muoni, entrando nel vivo dell'esperimento in corso, con il supporto delle guide del parco.

Durata: 1 ora 30 minuti

Ingresso: Compreso nel costo del biglietto (10 euro)

Parzialmente accessibile ai disabili, la mostra è accessibile

Castagneto Carducci

Museo Archivio Giosuè Carducci

Palazzo comunale

Via G. Carducci 1

Info: 0565765032

castagneto.archivio@comune.castagneto-carducci.li.it
<http://www.comune.castagneto-carducci.li.it/servizi-ai-turisti/luoghi-da-visitare/>

sabato 18 maggio

dalle 21.00 alle 23.00

La notte dei musei

Apertura straordinaria con sottofondo musicale.

Notte dei musei

Durata: 2 ore

Ingresso: Completamente gratuito

Accessibile ai disabili

Cecina

Museo Archeologico Comunale

Via F.D. Guerrazzi La Cinquantina

Info: 0586769255

info@ilcosmo.it

www.museoarcheologicocecina.it

sabato 18 maggio

dalle 21.00 alle 23.00

A lume di candela... Una visita al buio

Il museo ed i suoi tesori come non li avete mai visti. I partecipanti saranno coinvolti con il solo aiuto delle torce in una visita guidata al buio al percorso dei musei. Attività adatta a tutti.

Notte dei musei

Durata: 2 ore

Ingresso: Completamente gratuito

Accessibile ai disabili

Il Museo creativo: dalla tradizione al futuro

giovedì 23 maggio

alle 18.00

Amico Museo 2019. Tra archeologia e nuove tecnologie. Il 3D di una tomba di 1500 anni fa

Tra archeologia e nuove tecnologie. Una tomba scavata negli anni '30 alla Pieve di Casale M.mo raccontata per mezzo della restituzione 3D.

Durata: 2 ore

Ingresso: Completamente gratuito

Accessibile ai disabili

Cecina

Museo della vita e del lavoro della Maremma Settentrionale

Villa Guerrazzi

Via F.D. Guerrazzi San Pietro in Palazzi

Info: 0586769255

info@ilcosmo.it

<http://www.comune.cecina.li.it/>

Leonardo da Vinci, genio creativo

sabato 11 maggio

inizio ore 16.00

In volo con Leonardo

Laboratorio ludico creativo per bambini dai 5 ai 10 anni che saranno coinvolti per giocare con gli esperimenti sul volo di Leonardo da Vinci.

Bambini

Durata: 2 ore

Ingresso: Completamente gratuito

Accessibile ai disabili

Leonardo da Vinci, genio creativo

giovedì 16 maggio

inizio ore 18.00

"Da Icaro a Odysseus"

Conferenza a cura di Alice Antonelli "Da Icaro a

Odysseus" genio creativo e ingegno umano.

Durata: 2 ore

Ingresso: Completamente gratuito

Accessibile ai disabili

Collesalvetti

Pinacoteca comunale Carlo Servolini

Palazzo Romboli

Via Umberto I 63-65

Info: 0586980255

pinacoteca@comune.collesalvetti.li.it

<http://www.comune.collesalvetti.li.it>

Il Museo creativo: dalla tradizione al futuro

sabato 25 maggio

Il video Loop sarà proiettato continuamente dalle 10.00 alle 13.00 per accompagnare il visitatore nella fruizione del dipinto "Radiosità invernale" di Adriano Baracchini Caputi.

La Grande Jatte: anatomia di un dipinto

Nel corso dell'evento sarà proiettata la video installazione realizzata da Paolo Kosmas, Accademia di Belle Arti Alma Artis di Pisa, dedicata alla Grande Jatte di Geroges Seurat, in modo da suggerire il confronto tra il pointillisme dell'artista francese e la tecnica divisionista di Adriano Baracchini Caputi.

Durata: 3 ore

Ingresso: Completamente gratuito

Accessibile ai disabili

Area archeologica Torretta Vecchia

Frazione Torretta Vecchia

Info: 3284775518

asscultgaia@gmail.com

Leonardo da Vinci, genio creativo

domenica 19 maggio

La visita guidata alla Mansio Romana si svolgerà dalle 10.30. E' obbligatoria la prenotazione.

Le radici di Leonardo nell'arte dell'architettura di Vitruvio

Celebriamo i 500 anni dalla morte di Leonardo da Vinci ricordando come la rilettura rinascimentale del testo vitruviano ha costituito una delle più salde radici culturali del nostro Rinascimento. Durante la visita saranno approfonditi alcuni temi del "De Architectura".

Durata: 2 ore

Ingresso: Completamente gratuito

Parzialmente accessibile ai disabili, è possibile accedere alla parte iniziale dello scavo

Livorno

Museo della Città - Polo culturale Bottini dell'olio

Piazza del Luogo Pio

Info: 0586824551

museodellacitta@comune.livorno.it

<http://pegaso.comune.livorno.it/museo>

sabato 18 maggio

dalle 21.00 alle 23.00

Apertura straordinaria per la Notte dei Musei

Apertura straordinaria del Museo della Città

Notte dei musei

Durata: 2 ore

Ingresso: Completamente gratuito

Accessibile ai disabili

Livorno

Museo civico Giovanni Fattori

Via San Jacopo in Acquaviva 65 Villa Mimbelli

Info: 0586824607

infomuseofattori@comune.livorno.it

http://www.comune.livorno.it/_livo/it/default/118/Museo-Fattori.html

Il Museo creativo: dalla tradizione al futuro

sabato 18 maggio

Notte dei Musei : apertura straordinaria dalle 21.00 alle 23.00

domenica 2 giugno

Laboratori e visite ludico didattiche

Il Museo Fattori tra passato e futuro

Laboratori ludico-didattici alla scoperta del patrimonio del Museo Fattori tra passato e futuro

Notte dei musei

Bambini

Durata: 2 ore

Ingresso: Completamente gratuito

Accessibile ai disabili



Livorno

Museo di storia naturale del Mediterraneo

Via Roma 234

Info: 0586266750

zoologia.museo@provincia.livorno.it

<http://musmed.provincia.livorno.it/>

Leonardo da Vinci, genio creativo

sabato 18 maggio

Ritrovo alle 17.00 alla biglietteria del Museo

Leonardo lo scienziato

Un pomeriggio alla scoperta dello scienziato Leonardo Da Vinci: ripercorriamo gli studi naturalistici del genio rinascimentale nei laboratori e nelle sale del Museo di Storia Naturale del Mediterraneo, attraverso una serie di divertenti attività per grandi e piccini.

Durata: 1 ora 30 minuti

Ingresso: A pagamento supplementare (5 euro)

Accessibile ai disabili

Piombino

Istituto di biologia ed ecologia marina

Palazzo Appiani

Piazza Bovio 3/4

Info: 0565225196

bedini@biomare.it

<http://www.biomare.it/>

da sabato 18 maggio a domenica 2 giugno

Dal lunedì al venerdì dalle 8.30 alle 12.30 e comunque tutti i giorni (anche il pomeriggio, esclusi i festivi) su prenotazione (minimo 4 persone) allo 0565 225196 oppure al 335 6192410.

sabato 18 maggio

apertura straordinaria dalle 21.00 alle 23.30

Il Museo degli Animali Marini, nell'ambito di Amico Museo 2019, offre la possibilità di visitare gli esemplari presenti con un biologo che ne spiega le caratteristiche principali.

Notte dei musei

Durata: 1 ora

Ingresso: Completamente gratuito

Accessibile ai disabili



Piombino

Museo etrusco di Populonia - Collezione Gasparri

Via di Sotto 8 Populonia Castello

Info: 3317944717

didattica@pastexperience.it

http://www.costadeglietruschi.it/toscana_mediterranea/collezione_gasparri.asp

Leonardo da Vinci, genio creativo

domenica 12 maggio

inizio laboratorio alle 10.00

E' possibile partecipare ad un altro laboratorio al costo complessivo di 9 € o ad altri due (per un totale di 3 laboratori) al costo complessivo di 12 €

La carta e l'inchiostro. Alla scoperta di Leonardo scrittore - parte 1.

Laboratorio creativo per conoscere la poliedricità di Leonardo Da Vinci, apprendere il genio e l'estro in campo artistico e tecnico-scientifico, scoprirne i tratti nascosti o meno conosciuti e sperimentarne le passioni: Crea con le tue mani un foglio di carta e trasformalo in un prezioso messaggio, proprio come accade nella favola leonardesca.

Bambini

Durata: 2 ore

Ingresso: A pagamento supplementare (5 euro)

Accessibile ai disabili

Leonardo da Vinci, genio creativo

domenica 12 maggio

inizio Laboratorio alle 12.00. E' possibile partecipare ad un altro laboratorio al costo complessivo di 9 € o ad altri due (per un totale di 3 laboratori) al costo complessivo di 12 €

Piccoli cartografi. Alla scoperta di Leonardo cartografo.

Laboratorio creativo per conoscere la poliedricità di Leonardo Da Vinci, apprendere il genio e l'estro in campo artistico e tecnico-scientifico, scoprirne i tratti nascosti o meno conosciuti e sperimentarne le passioni: realizza la mappa del borgo medievale di Populonia e, come Leonardo, usa il colore per indicare i cambiamenti di elevazione del terreno.

Bambini

Durata: 2 ore

Ingresso: A pagamento supplementare (5 euro)

Accessibile ai disabili

Leonardo da Vinci, genio creativo

domenica 12 maggio

inizio Laboratorio alle 15.00. E' possibile partecipare ad un altro laboratorio al costo complessivo di 9 € o ad altri due (per un totale di 3 laboratori) al costo complessivo di 12 €

Non perdere la bussola. Alla scoperta di Leonardo inventore.

Laboratorio creativo per conoscere la poliedricità di Leonardo Da Vinci, apprendere il genio e l'estro in campo artistico e tecnico-scientifico, scoprirne i tratti nascosti o meno conosciuti e sperimentarne le passioni: Sperimenta una delle invenzioni leonardesche e costruisci la tua bussola per non perdere l'orientamento e sapere sempre dove vai.

Bambini

Durata: 2 ore

Ingresso: A pagamento supplementare (5 euro)

Accessibile ai disabili

Il Museo creativo: dalla tradizione al futuro

sabato 18 maggio

inizio laboratorio alle 15.00.

Serigrafando. personalizza il tuo gadget del museo.

Realizza il tuo gadget personale del museo attraverso la tecnica della serigrafia o dello stencil: un'attività creativa per avvicinare il pubblico al museo in maniera innovativa e coinvolgente, attingendo dal passato per inventare il futuro.

Bambini

Durata: 3 ore

Ingresso: A pagamento supplementare (8 euro)

Accessibile ai disabili

sabato 18 maggio

l'aperitivo inizia alle 18.00

Aperitivo al Museo

Rivivi il museo assaporando i prodotti del territorio e degustando i vini locali: la visita assumerà tutto un altro gusto!

Durata: 2 ore

Ingresso: Compreso nel costo del biglietto (3 euro)

Accessibile ai disabili

sabato 18 maggio

La notte dei musei

apertura serale straordinaria del museo dalle 20.00 alle 22.00.

Notte dei musei

Durata: 2 ore

Ingresso: Compreso nel costo del biglietto (3 euro)

Accessibile ai disabili

Leonardo da Vinci, genio creativo

domenica 19 maggio

inizio Laboratorio alle 15.00.

Rifletti quando scrivi. Alla scoperta di Leonardo scrittore – parte 2.

Sperimenta la complessità impegnandoti nella scrittura al contrario, uno dei tratti caratteristici delle opere leonardesche.

Bambini

Durata: 2 ore

Ingresso: A pagamento supplementare (5 euro)

Accessibile ai disabili

Il Museo creativo: dalla tradizione al futuro

sabato 25 maggio

Inizio del percorso sensoriale alle 15.00.

Vivi il museo con senso. Parte 1: Odorare il passato.

Prima tappa di un percorso sensoriale all'interno del museo, ideato sulla multidimensionalità dell'approccio conoscitivo, per interagire con il passato mediante i sensi.

Bambini

Durata: 3 ore

Ingresso: A pagamento supplementare (5 euro)

Accessibile ai disabili

Piombino

Museo Archeologico del Territorio di Populonia

Piazza Cittadella 8

Info: 0565226445

prenotazioni@parchivaldicornia.it

<http://www.parchivaldicornia.it/it/museo-archeologico-del-territorio-di-populonia.html>

sabato 18 maggio

alle 21.15

"Dacia Capta", presentazione del romanzo

Presentazione del romanzo storico "Dacia capta" di Flavio Pucci (Press & Archeos edizioni). L'avvincente storia di due fratelli del Regno di Dacia al tempo dell'invasione delle truppe romane sotto l'imperatore Traiano.

Notte dei musei

Durata: 2 ore

Ingresso: Completamente gratuito

Accessibile ai disabili



Piombino

Parco archeologico di Baratti e Populonia

Località Baratti Populonia

Info: 0565226445

prenotazioni@parchivaldicornia.it

<http://www.parchivaldicornia.it/it/il-parco-archeologico-di-baratti-e-populonia.html>

Il Museo creativo: dalla tradizione al futuro

sabato 18 maggio

dalle 16.00

Tyrrenikà etruscan heritage route - Festa alla Casa del Re

Rievocazione di un momento conviviale all'interno della capanna del Re ricostruita all'Acropoli di Populonia e attività didattiche relative al periodo villanoviano. L'evento avrà luogo all'Acropoli di Populonia.

Durata: 3 ore

Ingresso: Compreso nel costo del biglietto (12 euro)

Non accessibile ai disabili

LUCCA

Altopascio

Esposizione archeologica della storia dell'antico Ospedale di Altopascio sulla via Francigena

Piazza Ospitalieri 3

Info: 0583216280

turismo@comune.altopascio.lu.it

<http://www.luccaterre.it/it/didattica/id:816>

sabato 18 maggio

dalle 21.00 alle 23.00

Museo e Centro Storico di Altopascio. Visita guidata gratuita.

In occasione della Notte dei Musei 2019, turisti e cittadini potranno visitare, guidati, la Raccolta Storica e il centro storico di Altopascio, notissimo luogo di ospitalità sul tratto toscano della via Francigena.

Notte dei musei

Durata: 1 ora

Ingresso: Completamente gratuito

Accessibile ai disabili

Barga

Casa Museo Pascoli

Località Caprona 6 Castelvecchio Pascoli

Info: 0583724791

cultura@comunedibarga.it

<http://www.fondazionepascoli.it/2014/index.html>

sabato 18 maggio

dalle ore 21.00 alle 23.00, visita guidata in notturna alla Casa Museo

Una sera a casa del poeta

Apertura straordinaria serale della Casa Museo con visita gratuita al percorso museale.

Notte dei musei

Le case della Memoria

Durata: 2 ore

Ingresso: Completamente gratuito

Parzialmente accessibile ai disabili, la Casa Museo è accessibile a ipovedenti, non è possibile l'accesso a persone con difficoltà motorie

Camaione

Civico museo archeologico di Camaione

Palazzo Tori Massoni

Piazza Francigena

Info: 0584986366

stagemus2@comune.camaione.lu.it

[/www.comune.camaione.lu.it/arte-cultura/civico-museo-archeologico](http://www.comune.camaione.lu.it/arte-cultura/civico-museo-archeologico)

sabato 18 maggio

dalle 21.00-23.00

Apertura straordinaria del museo in notturna

Il museo sarà visitabile la sera dalle 21.00 alle 23.00

Notte dei musei

Durata: 2 ore

Ingresso: Completamente gratuito

Accessibile ai disabili

sabato 18 maggio

dalle 21.00 alle 23.00

Ti racconto Camaione...

Passeggiata guidata in costume nel centro storico di Camaione con visita al museo archeologico in occasione della Notte dei Musei

Notte dei musei

Durata: 2 ore

Ingresso: A pagamento supplementare (2 euro)

Accessibile ai disabili



sabato 25 maggio

alle 17.00

Inaugurazione vetrine con la collezione archeologica donata dalla Harry Jackson Trust

Inaugurazione dell'esposizione di reperti archeologici di età pre-classica e classica provenienti dalla donazione al Comune di Camaione da parte della Fondazione statunitense Harry Jackson Trust

Durata: 40 minuti

Ingresso: Completamente gratuito

Accessibile ai disabili

sabato 25 maggio

alle 17.45

Presentazione della Guida al Civico Museo Archeologico di Camaione

Presentazione della guida alla visita del museo archeologico e ai siti archeologici del territorio

Durata: 40 minuti

Ingresso: Completamente gratuito

Accessibile ai disabili

s

abato 25 maggio

orario di inizio premiazione: 18.30

Premio Alla scoperta del Museo 2019

Premiazione rivolta alle scuole dell'infanzia, primarie e secondarie di primo grado del Comune di Camaiore: le classi che con i loro insegnanti hanno visitato nel corso dell'anno scolastico il Civico Museo Archeologico verranno premiate sulla base degli elaborati delle classi (testi, cartelloni, filmati ecc) riguardanti l'esperienza di visita e le attività laboratoriali svolte.

Durata: 45 minuti

Ingresso: Completamente gratuito

Accessibile ai disabili

Il Museo creativo: dalla tradizione al futuro

sabato 1 giugno

dalle 18.00 alle 20.00

C'era una volta...ma c'è ancora oggi!

Visita guidata con laboratorio-gioco didattico sul tema del passato, del presente...e del futuro, rivolto a tutti (bambini accompagnati, famiglie, adulti.)

Durata: 2 ore

Ingresso: A pagamento supplementare (2 euro)

Accessibile ai disabili

Coreglia Antelminelli

Museo della figurina di gesso e dell'emigrazione

Guglielmo Lera

Palazzo Vanni

Via del Mangano 17

Info: 058378152

i.pellegrini@comune.coreglia.lu.it

www.comune.coreglia.lu.it

<http://www.luccaterre.it/it/dettaglio/2866/Museo-della-Figurina-di-Gesso-e-dell-Emigrazione.html>

sabato 18 maggio

dalle 21.00 alle 23.00

La Notte dei Musei

Il Museo rimarrà aperto dalle 21.00 alle 23.00 con ingresso gratuito e visita guidata

Notte dei musei

Durata: 2 ore

Ingresso: Completamente gratuito

Parzialmente accessibile ai disabili, solo piano terra

Il Museo creativo: dalla tradizione al futuro

martedì 28 maggio

la data potrebbe subire variazioni che saranno rese note sul sito istituzionale del comune

www.comune.coreglia.lu.it

Dal Gatto di gesso al Gatto 3D

Realizzazione di un bozzetto con matite colorate e carboncini del famoso "Gatto" in gesso del 1800, osservato e memorizzato durante la visita. Al termine della visita i bambini dovranno disegnare il gatto mettendo in pratica la loro capacità di memoria, osservazione, attenzione e cura dei dettagli. L'attività proseguirà con la presentazione del Gatto realizzato in 3D, grazie a due giovani imprenditori della zona. I bambini in questo modo potranno sperimentare il passaggio dal reale all'ideale.

Bambini

Durata: 3 ore

Ingresso: Completamente gratuito

Parzialmente accessibile ai disabili, solo piano terra

Forte dei Marmi

Casa museo Ugo Guidi

Via Matteo Civitali 33 Vittoria Apuana

Info: 03483020538

museouguidi@gmail.com

<http://www.ugoguidi.it>

Leonardo da Vinci, genio creativo

da sabato 18 maggio a domenica 19 maggio

Aperto su prenotazione al 348 3020538

Leonardo 500 - Mostra di dimitri Kuzmin con opere dedicate a Leonatdo

Il Museo Ugo Guidi – MUG di Forte dei Marmi apre per l'esposizione di Dimitri Kuzmin: LEONARDO 500 - per il 500° anniversario della scomparsa di Leonardo da Vinci. La mostra sarà aperta su prenotazione il 18 e 19 maggio 2019. Dimitri Kuzmin, artista russo, rende omaggio al genio di Leonardo, realizzando opere ispirate dall'osservazione delle opere del Genio.

Le case della Memoria

Durata: 30 minuti

Ingresso: Completamente gratuito

Parzialmente accessibile ai disabili, Sala 1

Lucca

Fondazione Centro studi sull'arte Licia e Carlo Ludovico Ragghianti

Via San Micheletto 3

Info: 0583467205

info@fondazioneragghianti.it

<http://www.fondazioneragghianti.it>

<http://www.fondazioneragghianti.it/2016/12/16/i-giardini-della-scultura-pier-carlo-santini/>

Il Museo creativo: dalla tradizione al futuro

sabato 11 maggio

L'attività è pensata per bambini dai 6 agli 11 anni. Si terrà dalle 16.00 alle 18.00 circa.

Cucù! Sono uno sgorbio o una sgorbia?

Visitando la mostra "L'artista bambino. Infanzia e primitivismi nell'arte italiana del primo Novecento" i bambini dovranno scovare antichi giochi, ingarbugliati scarabocchi e misteriose incisioni, con una divertente caccia al tesoro che permetterà di realizzare un'opera grafica individuale ideandone il disegno, scavando con le sgorbie e creando una vera matrice per infinite stampe.

Bambini

Durata: 2 ore

Ingresso: Compreso nel costo del biglietto (5 euro)

Accessibile ai disabili

Lucca

MUR - Museo del Risorgimento

Palazzo Ducale

Cortile degli Svizzeri 6

Info: 0583417894

museorisorgimentolucca@provincia.lucca.it

www.museodelrisorgimento.provincia.lucca.it

Il Museo creativo: dalla tradizione al futuro

sabato 18 maggio

Dalle 20.30 alle 23.00. L'iniziativa aderisce al programma "Amico Museo LUCCA 2019" disponibile sul sito www.comune.lucca.it

I Musei di Palazzo Ducale a Lucca in "Il museo creativo: dalla tradizione al futuro"

Nell'ambito della Notte dei Musei 2019, apertura straordinaria dei Musei di Palazzo Ducale con il Museo Paolo Cresci per la storia dell'emigrazione italiana e il Museo del Risorgimento. Al Museo del Risorgimento, grandi e piccoli visitatori, potranno sfidarsi al "Gioco del Risorgimento", assistere alla Conferenza "Le cartoline dell'Italia irredenta" a cura di Sebastiano Micheli e partecipare alla visita guidata "per tutti" con il Prof. Luciani e le nuove tecnologie del Mur.

Notte dei musei

Durata: 1 ora

Ingresso: Completamente gratuito

Accessibile ai disabili

Lucca

Museo casa natale Giacomo Puccini

Corte San Lorenzo 9

Info: 05831900379

visite@puccinimuseum.it

<http://www.puccinimuseum.org>

sabato 18 maggio

Visite alle 21.00, 22.00, 23.00

Notte dei musei 2019. Serata a casa Puccini

Visite guidate del Puccini Museum - Casa natale a cura del personale del museo alle 21.00, 22.00, 23.00.

Gruppi di massimo 20 persone per ogni visita.

Prenotazione obbligatoria via email a

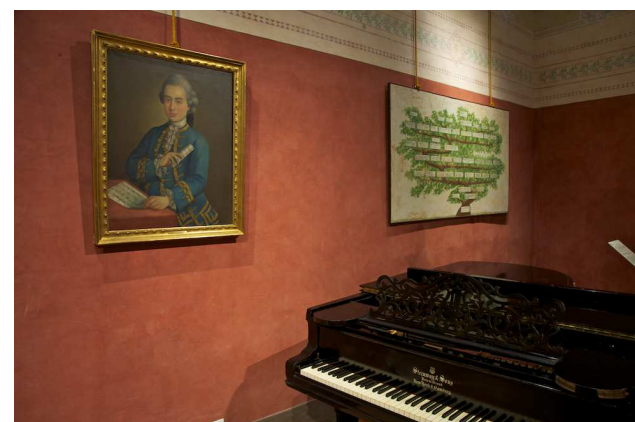
visite@puccinimuseum.it o tel. 0583 1900379

Notte dei musei

Durata: 50 minuti

Ingresso: Completamente gratuito

Parzialmente accessibile ai disabili, il museo si trova al secondo piano di edificio senza ascensore; trasporto per disabili motori deve essere prenotato almeno 2 giorni prima della visita; due sale non sono comunque accessibili alle persone con disabilità.



Via Sant'Andrea

Info: 058348090

orto.torri.lucca@gmail.com

da venerdì 10 maggio a domenica 2 giugno

orario di apertura della torre: maggio 9:30 - 18:30 /

giugno 9:30 - 19:30

Museo interconnessi: la Torre Guinigi ospita il Puccini Museum - Casa natale

Immagini del Puccini Museum - Casa natale saranno esposte lungo tutto il percorso di salita della Torre Guinigi. L'esposizione del Puccini Museum è un ulteriore di un percorso di interconnessione tra musei della Città di Lucca

Durata: 30 minuti

Ingresso: Compreso nel costo del biglietto (4 euro)

Non accessibile ai disabili

Lucca

Museo della Cattedrale

Piazza Antelminelli 5 Lucca

Info: 0583490530

segreteria@museocattedralelucca.it

<http://www.museocattedralelucca.it>

Il Museo creativo: dalla tradizione al futuro

domenica 12 maggio

inizio attività ore 15.00

Prenotazione obbligatoria tel. 0583-490530,

didattica@museocattedralelucca.it

(Costo: €10 a famiglia – max 4 persone, €2,00 ogni persona in più)

Caccia al tesoro in Museo

Una straordinaria caccia al tesoro tra Museo e Cattedrale, nel cuore del centro storico. Un pomeriggio speciale per tutta la famiglia, immersi tra storie avvincenti ed enigmi da risolvere davanti ad alcune delle opere d'arte più famose di Lucca.

Durata: 2 ore

Ingresso: Compreso nel costo del biglietto (10 euro)

Accessibile ai disabili

Oratorio del Museo della Cattedrale di Lucca

Leonardo da Vinci, genio creativo

da sabato 18 maggio a domenica 2 giugno

Orario di apertura: tutti i giorni ore 10.00-18.00

La bellezza oltre l'apparenza. Fantasismo iconografico in Leonardo da Vinci

Mostra fotografica ispirata ad alcuni dettagli delle opere leonardiane. Durante lo svolgimento sono in programma conferenze tematiche.

Info: www.museocattedralelucca.it

Inaugurazione: 18 maggio ore 17.00 - concerto con musiche per clavicembalo

Durata: 30 minuti

Ingresso: Completamente gratuito

Non accessibile ai disabili

Lucca

Museo di Palazzo Mansi

Via Galli Tassi 43

Info: 058355570

pm-tos.museilucchesi@beniculturali.it

<http://www.luccamuseinazionali.it/>

[http://www.polomusealetoscana.beniculturali.it/index.p](http://www.polomusealetoscana.beniculturali.it/index.php?it/182/lucca-museo-di-palazzo-mansi)

da sabato 11 maggio a sabato 1 giugno

alle 16.30 nei giorni: sabato 11 maggio, sabato 25 maggio, sabato 1 giugno

Visite guidate straordinarie a cura del personale del museo

alle 16.30 - Palazzo Mansi nei giorni: sabato 11 maggio, sabato 25 maggio, sabato 1 giugno

Durata: 1 ora

Ingresso: Compreso nel costo del biglietto (4 euro)

Accessibile ai disabili

martedì 14 maggio

Visite guidate straordinarie al Laboratorio di Tessitura rustica Maria Niemack

h 10.00-12.30

#amicomuseolucca2019

giovedì 23 maggio

h 15.00-17.30

#amicomuseolucca2019

Visite guidate straordinarie al Laboratorio di Tessitura Rustica Maria Niemack

Prenotazione obbligatoria (25 persone max) a: pm-os.museilucchesi@beniculturali.it - tel. 058355570

Durata: 1 ora

Ingresso: compreso nel costo del biglietto (4 euro)

Accessibile ai disabili

Lucca

Museo nazionale di Villa Guinigi

Via della Quarquonia

Info: 0583496033

pm-tos.museilucchesi@beniculturali.it

<http://www.luccamuseinazionali.it/>

[http://www.polomusealetoscana.beniculturali.it/index.p](http://www.polomusealetoscana.beniculturali.it/index.php?it/146/istituti-e-luoghi-della-cultura)

da sabato 18 maggio a sabato 25 maggio

Visite guidate straordinarie a cura del personale del museo:

sabato 18 maggio - ore 15.30 e ore 17.30;

sabato 25 maggio - ore 11.30 e ore 17.30.

#amicomuseolucca2019

Prenotazione obbligatoria (max 25 persone) - pm-tos.museilucchesi@beniculturali.it - tel. 0583 496033

Durata: 1 ora

Ingresso: Compreso nel costo del biglietto (4 euro)

Accessibile ai disabili

Lucca
Museo Paolo Cresci per la storia dell'emigrazione Italiana
Palazzo Ducale
Via Vittorio Emanuele II 3
Info: 0583417483
info@fondazionepaolocresci.it
http://museo.fondazionepaolocresci.it/

giovedì 16 maggio
dalle 16.00 alle 18.00
sabato 18 maggio
dalle 21.00 alle 23.00

Presentazione del docufilm "Italia addio, non tornerò"

Presentazione del docufilm insieme alla regista Barbara Pavarotti. Un viaggio nelle speranze, nei sogni, nelle delusioni e nei successi dei giovani italiani Trenta ragazzi intervistati in tre continenti raccontano perché hanno lasciato l'Italia; gli inizi, sempre duri, in un nuovo paese; come si sono integrati; quanto all'estero abbiano ricominciato ad apprezzare la bellezza dell'Italia vedendola con occhi da turista.

Notte dei musei

Durata: 2 ore
Ingresso: Completamente gratuito
Accessibile ai disabili

Lucca
Orto botanico lucchese - Museo storico botanico Cesare Bicchi
Via del Giardino botanico 14
Info: 0583950596
orto.torri.lucca@gmail.com
http://www.ortobotanicodilucca.it/

Il Museo creativo: dalla tradizione al futuro da venerdì 17 maggio a domenica 19 maggio
evento "ViviLucca 2019" e "Amico Museo Lucca 2019" info sul sito del Comune di Lucca

Immagine "Il Bosco"

Appuntamento di "Immagine Festival delle storie illustrate" centrato sul tema "il Bosco": albi illustrati, letture a voce alta, attività per promuovere immaginazione e creatività. Adatto a famiglie con bambini 4-10 anni (evento VIVILucca 2019 a cura delle Associazioni Bang On e Immagina). L'iniziativa rientra in "Amico Museo Lucca 2019" elaborato in accordo tra Musei di Lucca. Programma completo ed informazioni di dettaglio sul sito del Comune di Lucca - proposte dai Musei di Lucca.

Bambini

Durata: 3 ore
Ingresso: Compreso nel costo del biglietto (4 euro)
Parzialmente accessibile ai disabili, l'Orto Botanico è in parte accessibile per disabili in carrozzina e ipovedenti; gli spazi di "immagina Il Bosco" (Casermetta e Cannoniera del Baluardo S.Regolo) sono accessibili

Il Museo creativo: dalla tradizione al futuro sabato 18 maggio
dalle 21.30 l'accesso all'Orto Botanico e l'attività proposta saranno gratuiti.
Info alla pagina:
http://www.comune.lucca.it/flex/cm/pages/ServeBLOB.php/L/IT/IDPagina/19548
Immagine "Il Bosco" letture nella notte

Appuntamento di "Immagine Festival delle storie illustrate" centrato sul tema "il Bosco": albi illustrati, letture a voce alta, attività per promuovere immaginazione e creatività. Adatto a famiglie con bambini 4-10 anni (a cura delle Associazioni Bang On e Immagina). L'iniziativa rientra in "Amico Museo Lucca 2019" elaborato in accordo tra Musei di Lucca. Programma completo ed informazioni di dettaglio sul sito del Comune di Lucca - proposte dai Musei di Lucca

Notte dei musei

Durata: 1 ora 30 minuti
Ingresso: Completamente gratuito
Parzialmente accessibile ai disabili, l'attività verrà svolta nel giardino e all'aperto, è presente percorso in passerella ma alcune zone potrebbero risultare di più difficile accesso ai disabili in carrozzino (cosa di cui l'organizzazione terrà conto)

Lucca
Via Francigena Entry Point - Museum La Casa del Boia
Via Bacchettoni 8
Info: 3479444938
scatena.sara@gmail.com
www.viafrancigenaentrypoint.eu

Il Museo creativo: dalla tradizione al futuro venerdì 24 maggio
dalle 21.00 alle 22.30

Gli adulti iniziano il percorso itinerante e i bambini rimangono al museo per il laboratorio
Abitare nel Medioevo
Una passeggiata nel centro storico alla scoperta delle principali caratteristiche architettoniche, funzioni pratiche e simboliche di torri, case torri, palazzi della borghesia mercantile e ville signorili. per i bambini: laboratorio A tavola nel Medioevo: l'alimentazione del

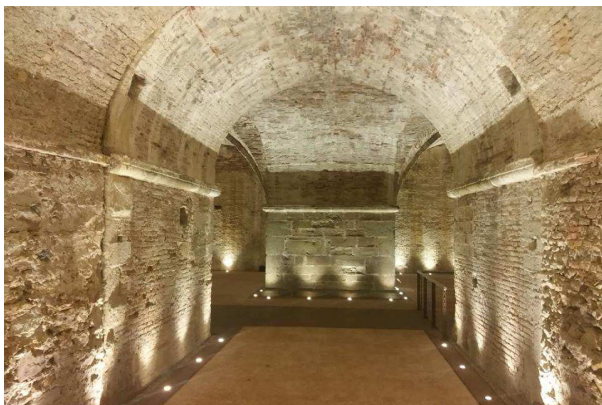
pellegrino ci guida a conoscere usi e costumi della tavola medievale. Seguendo l'esempio degli antichi piatti medievali realizziamo un manufatto utilizzando la creatività.

Bambini

Durata: 2 ore 30 minuti

Ingresso: A pagamento supplementare (10 euro)

Accessibile ai disabili



Il Museo creativo: dalla tradizione al futuro

venerdì 31 maggio

dalle 21.00 alle 22.30

Gli adulti partecipano al percorso itinerante e i bambini possono rimanere al museo per il laboratorio

Lucca e le Mura. difesa, simbolo e orgoglio della nostra città

Una passeggiata alla scoperta delle mura, dei torrioni, le cortine, i baluardi, le porte e i sotterranei per scoprire come era organizzata la difesa della città. per i bambini: laboratorio Alla difesa della città: la storia delle mura. Mettendoci all'opera realizzeremo un frammento delle nostre mura.

Bambini

Durata: 1 ore 30 minuti

Ingresso: A pagamento supplementare (10 euro)

Accessibile ai disabili

sabato 18 maggio

dalle 21.00 alle 22.30

Lucca e la Via Francigena

Visita guidata al museo multimediale e al baluardo

Notte dei musei

Bambini

Durata: 2 ore 30 minuti

Ingresso: Compreso nel costo del biglietto (2 euro)

Accessibile ai disabili

Pietrasanta

Casa natale Giosue Carducci

Via Valdicastello Valdicastello Carducci

Info: 0584795500

istituti.culturali@comune.pietrasanta.lu.it

<http://www.comune.pietrasanta.lu.it/index.php?id=618>

Il Museo creativo: dalla tradizione al futuro

sabato 1 giugno

alle 16.30, ingresso libero e gratuito - per informazioni tel. 0584 795500

Omaggio al Poeta. Canto e Arte a Casa Carducci

La Corale di Santa Felicita di Valdicastello si esibirà nell'Ave Maria di Giosue Carducci tratte dall'Ode "La Chiesa di Polenta" su musica di Michele Pachner ed altri brani. Verrà poi presentata la mostra "Il verso dell'arte" di Michele Bertellotti all'interno della casa con opere d'arte contemporanea ispirate alle parole del Poeta.

Case della Memoria

Durata: 2 ore

Ingresso: Completamente gratuito

Non accessibile ai disabili

Pietrasanta

Museo archeologico versiliese Bruno Antonucci Palazzo Moroni

Piazza del Duomo

Info: 0584795500

istituti.culturali@comune.pietrasanta.lu.it

<http://www.comune.pietrasanta.lu.it/index.php?id=618>

Il Museo creativo: dalla tradizione al futuro

sabato 25 maggio

Ingresso gratuito, inizio alle 17.00 - per informazioni 0584 795500

Bianco etrusco. Il marmo tra storia e tradizione

Conferenza dell'Archeologo Francesco Ghizzani per far conoscere l'estrazione e la lavorazione del marmo nell'antico territorio Apuo-Versiliese, per tuffarci poi nell'innovazione della robotica applicata al marmo con l'intervento dell'artigiano Stagetti del laboratorio Marble Studio Stagetti di Pietrasanta.

Durata: 2 ore

Ingresso: Completamente gratuito

Accessibile ai disabili

Pietrasanta

Museo dei bozzetti "Pierluigi Gherardi"

Palazzo Panichi

Via Marzocco 1

Info: 0584795500

istituti.culturali@comune.pietrasanta.lu.it

<http://www.museodeibozzetti.it>

Il Museo creativo: dalla tradizione al futuro

sabato 11 maggio

Evento gratuito aperto a tutti - Luogo: presso la mostra "Storie di gesso" a Palazzo Panichi dalle ore 17.00 alle 19.00 - per informazioni: 0584 795500

Antonio Bozzano. Le opere, il magistero didattico

Conferenza dello storico dell'arte Riccardo Mazzoni

che presenterà la figura dello scultore e insegnante Antonio Bozzano (1858-1939) all'interno della mostra di bozzetti "Storie di Gesso". Seguirà una visita guidata alla sala dei Ritratti dove verranno messi a confronto le opere di Bozzano e quelle di vari artisti contemporanei del Museo dei Bozzetti.

Durata: 2 ore

Ingresso: Completamente gratuito

Non accessibile ai disabili

Pietrasanta

Museo Padre Eugenio Barsanti

Palazzo Panichi

Via Marzocco 1

Info: 0584795500

istituti.culturali@comune.pietrasanta.lu.it

<http://www.comune.pietrasanta.lu.it/index.php?id=618>



Il Museo creativo: dalla tradizione al futuro

sabato 18 maggio

Apertura straordinaria: 10.00-13.00/15.00-19.00 ,
ingresso gratuito - Visite guidate gratuite alle 11.00 e
alle 17.00 - per informazioni 0584795500

L'evoluzione di una grande idea

Apertura straordinaria ore 10.00-13.00 e 15.00-19.00
del Museo dedicato all'ideatore del motore a scoppio.
Visite guidate gratuite alle 11.00 e alle 17.00 al Museo
e all'esposizione temporanea di auto con accessori a
marchio BOSCH nell'ambito della 19° edizione del
Premio Internazionale Barsanti e Matteucci.

Durata: 1 ora

Ingresso: Completamente gratuito

Non accessibile ai disabili

Porcari

Mostra didattica archeologica

Biblioteca comunale

Via Roma 121

Info: 0583211884

biblioteca@comune.porcari.lu.it

www.museoporcari.it

Il Museo creativo: dalla tradizione al futuro

sabato 18 maggio

alle 17.00 Biblioteca Comunale di Porcari

Il Poeta e i Boscaioli. Porcari nel Cinquecento: un itinerario archeologico

Presentazione del libro "Il Poeta e i Boscaioli Porcari
nel Cinquecento: un itinerario archeologico" opera a
cura di Giulio Ciampoltrini e Consuelo Spataro. A
seguire visita guidata alle Aule didattiche
Archeologiche e aperitivo di saluto.

Durata: 2 ore 30 minuti

Ingresso: Completamente gratuito

Accessibile ai disabili

Seravezza

Museo del lavoro e delle tradizioni popolari della Versilia storica

Palazzo Mediceo

Viale Leonetto Amadei 230

Info: 3398806229

galateaversilia@gmail.com

<http://www.museolavoroseravezza.it>

Leonardo da Vinci, genio creativo

domenica 12 maggio

inizio alle 10.30; obbligatorio prenotare entro le 18.00
del giorno precedente (349 1803349 – 339 8806229)

Leonardo Da Vinci e la caricatura

Conosciamo questo potente mezzo espressivo e
scopriamo l'uso che ne faceva Leonardo Da Vinci.

Seguirà parte creativa. Età 5-11 anni.

Bambini

Durata: 1 ora 30 minuti

Ingresso: Completamente gratuito

Accessibile ai disabili

sabato 18 maggio

alle 21.00 e alle 22.00; prenotazione obbligatoria
accesso riservato ad un numero limitato di persone.

Notte al Museo di Palazzo Mediceo di Seravezza

In occasione di "Notte al Museo" vi aspettiamo per
scoprire insieme il Museo del Lavoro e delle Tradizioni
Popolari della Versilia Storica, in compagnia di due
contadine versiliesi che vi racconteranno storie antiche,
usi, costumi e mestieri di un tempo.

Notte dei musei

Durata: 1 ora

Ingresso: Completamente gratuito

Accessibile ai disabili

Leonardo da Vinci, genio creativo

domenica 19 maggio

età consigliata 5 -11 anni. Inizio alle 10.30.

Prenotazione obbligatoria entro le 18.00 del giorno

precedente: 339 8806229 – 349 1803349

Dipingiamo il paesaggio

Così come il grande Maestro insegna, usiamo fogli, pennelli e acquarelli per cogliere gli aspetti più interessanti dell'esterno di Palazzo Mediceo e divertiamoci a riprodurre gli effetti di luce e ombra nella natura.

Bambini

Durata: 1 ora 30 minuti

Ingresso: Completamente gratuito

Accessibile ai disabili

Viareggio

Gamc - Galleria d'arte moderna e contemporanea Lorenzo Viani

Palazzo delle Muse

Piazza Mazzini

Info: 0584581118

gamc@comune.viareggio.lu.it

<http://www.gamc.it>

<https://www.facebook.com/gamc.lorenzoviani>

Leonardo da Vinci, genio creativo

sabato 11 maggio

dalle 16.30 alle 18.30 laboratorio teatrale sulla favola di Leonardo da Vinci "L'ape e il ragno" a cura di Antonello Borrella

L'ape e il ragno di Leonardo da Vinci

Iniziativa dedicata ai bambini e alle loro famiglie.

L'ape e il ragno di Leonardo da Vinci: dalla fiaba di Leonardo da Vinci laboratorio teatrale. Partecipazione su prenotazione: gamc@comune.viareggio.lu.it

Bambini

Durata: 2 ore

Ingresso: Completamente gratuito

Accessibile ai disabili

sabato 18 maggio

alle 17.30

"Viareggio Venere acerba" Antologia di poesie e racconti di Giuliano Bimbi

Presentazione libro "Viareggio Venere acerba"

Antologia di poesie e racconti di Giuliano Bimbi,

Intervengono: Adolfo Lippi, regista, giornalista,

scrittore ed autore della prefazione del libro

Giuseppe Cordoni, poeta, saggista e critico d'arte,

Manrico Testi, studioso di letteratura e saggista.

Durata: 1 ora 30 minuti

Ingresso: Completamente gratuito

Accessibile ai disabili

Leonardo da Vinci, genio creativo

sabato 25 maggio

alle 18.00 Convegno su Leonardo da Vinci

Da Arpocrate a Leonardo. L'occhio ermetico del genio

Fil-rouge storico-culturale e artistico alla scoperta di segni esoterici lasciati da Leonardo Da Vinci, genio del Rinascimento a cura Associazione storico culturale Il cuore di Bartolomeo

Durata: 2 ore

Ingresso: Completamente gratuito

Accessibile ai disabili

Viareggio

Museo casa natale Giacomo Puccini

Viale Buonarroti - angolo piazza Puccini

Info: 05831900379

visite@puccinimuseum.it

<http://www.puccinimuseum.org>

sabato 1 giugno

Visite guidate alle 15.00, 16.00, 17.00, 18.00.

Apertura straordinaria della Casa Natale Puccini

Ultima dimora del Maestro Puccini, la villa di

Viareggio, viene eccezionalmente aperta in occasione

di Amico Museo 2019. Le visite guidate sono a cura del personale della Fondazione Giacomo Puccini, per gruppi di massimo 15 persone. Prenotazione obbligatoria via email a visite@puccinimuseum.it o tel. 0583 1900379

Le case della Memoria

Durata: 50 minuti

Ingresso: Completamente gratuito

Non accessibile ai disabili

Viareggio

Museo del Carnevale

Cittadella del Carnevale

Via Santa Maria Goretti 5

Info: 3429207959

cittadelladelcarnevale@ilcarnevale.com

<http://www.ilcarnevale.com>

<http://museodelcarnevale.blogspot.it>

Il Museo creativo: dalla tradizione al futuro

sabato 18 maggio

orario apertura 21.00-23.00, visita guidata 21.30-22.30

Il Carnevale di Viareggio tra tradizione e innovazione.

Apertura straordinaria serale e visita guidata presso le sale espositive del Museo del Carnevale e dell'Hangar 16 - Espace Gilbert, dove ad accogliere i visitatori sarà la gigantesca ballerina firmata da Gilbert Lebigre, Corinne Roger e Arnaldo Galli per il carro " Scusate se ci divertiamo, balla che ti passa" primo premio assoluto del Carnevale 2004.

Notte dei musei

Durata: 1 ora

Ingresso: Completamente gratuito

Accessibile ai disabili

MASSA CARRARA

Bagnone

Mam - Museo archivio della Memoria Teatro

Piazza Europa

Info: 0187427847

info@comune.bagnone.ms.it

http://www.museoarchiviodellamemoria.it

Leonardo da Vinci, genio creativo

da giovedì 23 maggio a sabato 25 maggio

spettacolo dalle 10.00 alle 12.00. Il 23 maggio per le scuole superiori e il 25 maggio per scuola secondaria di primo grado

Nel nome di Leonardo. La Lunigiana nel Rinascimento, tra Libri&Destini

Lo spettacolo sarà, nel nome di Leonardo, un caleidoscopio legato al dominio fiorentino politico e culturale di Firenze sulla Lunigiana tra '400 e '500. Al centro l'uomo e il suo pensiero, la cultura classica sostenute dalla diffusione e circolazione delle opere degli antichi riprodotte a stampa con caratteri mobili da Jacopo da Fivizzano e la figura fondamentale del Papa sarzanese Nicolo V, che ha legami familiari con Fivizzano e con la famiglia Noceti di Bagnone.

Durata: 2 ore

Ingresso: Completamente gratuito

Accessibile ai disabili

Carrara

Centro Arti Plastiche (CAP)

Via Canal del Rio

Info: 0585779681

centro.arti.plastiche@comune.carrara.ms.it

http://www.comune.carrara.ms.gov.it/pagina2016_centro-arte-plastiche.html

da sabato 11 maggio a domenica 12 maggio

Ingresso gratuito, visite guidate e laboratori. Mattina 10.00- 12.30, pomeriggio 15.00-17.30

da sabato 25 maggio a domenica 26 maggio

Ingresso gratuito, visite guidate e laboratori. Mattina 10.00- 12.30, pomeriggio 15.00-17.30

Durata: 5 ore

Ingresso: Completamente gratuito

Accessibile ai disabili

sabato 11 maggio

alle 11.00 e alle 16.00

Visita guidata alla mostra "La Ferrovia Marmifera privata di Carrara".

Visita guidata alla mostra temporanea ospitata all'interno del CAP Centro Arti Plastiche, i visitatori saranno accompagnati dal curatore Luca Borghini.

Durata: 1 ora

Ingresso: Completamente gratuito

Accessibile ai disabili

Carrara

Museo Carmi

Via Sorgnano 42

c/o Villa Fabbriotti

Info: 3.35105e+009

museo.carmi@comune.carrara.ms.it

Il Museo creativo: dalla tradizione al futuro da sabato 11 maggio a domenica 26 maggio

L'orario di apertura del CARMi è 10.00 - 12.30 e 15.00 - 17.30

Giocare al CARMi

In occasione delle giornate Amico Museo, il Museo CARMi offre l'ingresso gratuito con possibilità di effettuare la visita guidata per tutti i visitatori e laboratori ludico-didattici per i bambini nelle giornate del 11-12-25 e 26 maggio. Inoltre è prevista una visita guidata con la Dottoressa Cristiana Barandoni il giorno 12/05 alle 11.00.

Bambini

Durata: 2 ore

Ingresso: Completamente gratuito

Accessibile ai disabili

Il Museo creativo: dalla tradizione al futuro da sabato 11 maggio a domenica 26 maggio

Ingresso gratuito nelle giornate del 11-12-25 e 26 maggio. Orario: 10.00-12.30 / 15.00-17.30

Le mani che guardano

Il laboratorio proposto si basa sull'esperienza tattile, che solleciterà i partecipanti a sperimentare attraverso l'uso del tatto, una tra le molte possibilità di confronto con la materia. I bambini, forniti di mascherine oscuranti, potranno manipolare oggetti diversi per forma, superficie, texture e consistenza. Nella seconda fase, quella del fare e della creatività, le percezioni elaborate tramite la pratica sensoriale del tatto, potranno essere espresse mediante il disegno.

Bambini

Durata: 2 ore

Ingresso: Completamente gratuito
Accessibile ai disabili

Carrara

Museo civico del Marmo

Viale XX Settembre Stadio

Info: 0585845746

museo.del.marmo@comune.carrara.ms.it

<http://giove.cnuce.cnr.it/museo.html>

da sabato 11 maggio a domenica 26 maggio

Ingresso gratuito con visita guidata e possibilità di laboratorio per i bambini nelle giornate del 11-12-25 e 26 maggio. Orario: 10.00-12.30 / 15.00-17.30

Bambini

Durata: 2 ore

Ingresso: Completamente gratuito

Accessibile ai disabili

Massa

Museo Gigi Guadagnucci

Villa della Richiostra

Via F. Ratti La Richiostra

Info: 0585490396

silvano.soldano@comune.massa.ms.it

<http://www.comune.massa.ms.it/category/argomenti-del-sito/museo-guadagnucci>

sabato 18 maggio

dalle 21.00 alle 23.30

Altre Armonie

Durante l'apertura delle sale museali i visitatori saranno accompagnati da interventi musicali svolti da alcuni musicisti e si potranno muovere liberamente nelle sale del museo, soffermandosi a piacere ad ascoltare.

Notte dei musei

Durata: 1 ora 30 minuti

Ingresso: Completamente gratuito

Accessibile ai disabili

Pontremoli

Museo delle Statue-Stele Lunigianesi

Castello del Piagnaro

Via Piagnaro

Info: 0187831439

info@statuestele.org

<http://www.statuestele.org>

venerdì 10 maggio

dalle 21.30 alle 23.30

Apertura straordinaria in notturna

Il Museo delle Statue Stele Lunigianesi apre eccezionalmente le porte per una visita guidata in notturna a cura del direttore del Museo alla scoperta del suggestivo allestimento. Un affascinante viaggio alla scoperta del popolo di pietra che da migliaia di anni abita la Lunigiana.

Durata: 2 ore

Ingresso: Completamente gratuito

Accessibile ai disabili

Il Museo creativo: dalla tradizione al futuro

sabato 18 maggio

dalle 21.00 alle 23.00

La notte dei Musei

Apertura straordinaria in notturna del Museo delle Statue Stele Lunigianesi

Notte dei musei

Durata: 2 ore

Ingresso: Completamente gratuito

Accessibile ai disabili

Leonardo da Vinci, genio creativo

martedì 21 maggio

dalle ore 10.00 alle ore 12.00

Leonardo: un uomo del futuro.

L'Associazione Centro Teatro Pontremoli realizzerà un percorso di letture animate riguardanti le più importanti scoperte di Leonardo Da Vinci. Si procederà con un laboratorio di ideazione su carta di possibili invenzioni o rivisitazioni, in chiave futuristica, di alcune scoperte e ideazioni di Leonardo. Sarà proposto un laboratorio dedicato alla riscoperta delle potenzialità del nostro corpo, "Siamo tutti vitruviani", della forza delle idee che possono cambiare il mondo.

Durata: 2 ore

Ingresso: Completamente gratuito

Accessibile ai disabili



PISA

Calci

Museo di storia naturale

Certosa di Pisa

Via Roma 79

Info: 0502212970

info.msn@unipi.it

<http://www.msn.unipi.it/>

Parzialmente accessibile ai disabili, i piani superiori del museo sono accessibili tramite un passaggio alternativo all'esterno e l'utilizzo dei montascale. per facilitare l'accesso è possibile contattare preventivamente la biglietteria del museo.



Il Museo creativo: dalla tradizione al futuro

venerdì 10 maggio

L'inaugurazione, a ingresso gratuito, si svolge il 10 maggio alle 17.00. Successivamente, la mostra resterà visitabile fino al 15 luglio 2019 con il costo del biglietto del Museo.

Naturografie. I racconti dell'acqua e della terra

Mostra personale di Roberto Ghezzi a cura di Paola Iacopetti. In esposizione le naturografie, opere create attraverso la natura in luoghi selvaggi dell'Italia e del

mondo. Le installazioni sono in principio tele bianche che, lasciate vivere per mesi o anni in ambienti naturali incontaminati, sviluppano un dialogo lento e profondo tra uomo e natura. Il risultato è un vero e proprio pezzetto di mondo "nuovo", che racconta l'antico miracolo della vita su questo bellissimo pianeta.

Durata: 1 ora 30 minuti

Ingresso: Completamente gratuito

Il Museo creativo: dalla tradizione al futuro

domenica 12 maggio

Evento dalle 15.30 alle 18.00. per le tariffe di ingresso ed eventuali riduzioni contattare il Museo.

"Bugs Hotel": costruiamo un rifugio accogliente per i nostri piccoli amici insetti

In occasione della mostra "Arthropoda. Viaggio in un microcosmo", il Museo propone una serie di attività dedicate agli insetti: alle 15.30 conferenza "Insetti: un microcosmo di biodiversità" a cura di Roberto Canovai e Augusto Loni del dipartimento di Agraria dell'Università di Pisa; alle 16.30 inaugurazione del bugs hotel del Museo; alle 17.00 laboratorio per famiglie per la costruzione di un mini bugs hotel.

Durata: 2 ore 30 minuti

Ingresso: Compreso nel costo del biglietto (14 euro)

sabato 18 maggio

Dalle 21.00 alle 23.00. Ingresso gratuito alle Esposizioni permanenti. Ingresso all'Acquario e alla esposizione "Arthropoda" a pagamento.

Notte dei Musei 2019

Apertura straordinaria in occasione della Notte dei Musei, con possibilità di visitare l'Acquario, l'esposizione temporanea "Arthropoda. Viaggio in un microcosmo" e tutte le esposizioni permanenti, compresa la nuova Galleria dei primati recentemente riaperta al pubblico.

Notte dei musei

Durata: 2 ore

Ingresso: Completamente gratuito

Il Museo creativo: dalla tradizione al futuro

domenica 26 maggio

Dalle 17.00 alle 18.30. Prenotazione obbligatoria entro le ore 13.00 di giovedì 23 maggio al numero 050 2212970.

Viaggio tra i primati, ieri oggi e domani

Visita guidata alla nuova Galleria dei primati del Museo, recentemente riaperta al pubblico. Un viaggio tra il passato e il presente, che parte dalla collezione storica del Museo per arrivare allo stato di conservazione delle specie in natura e alla ricerca attuale sui primati. Grazie alle cinque grandi ricostruzioni ambientali, si potrà scoprire la biodiversità degli habitat in cui vivono i primati, la fragilità di questi delicati ecosistemi e le piccole azioni che possiamo fare per aiutarli.

Durata: 1 ora 30 minuti

Ingresso: Compreso nel costo del biglietto (8 euro)

giovedì 30 maggio

dalle 21.00 alle 23.00. Sono previsti sconti per bambini e famiglie.

Piccole luci, grandi speranze

In occasione della mostra "Arthropoda. Viaggio in un microcosmo", il Museo, in collaborazione con l'associazione Feronia, propone una passeggiata tra le lucciole dei Monti Pisani che ripopolano di intermittenze luminose le aree bruciate sopra Calci. Una lezione itinerante accompagnata da Malayka Picchi, entomologa della Scuola Sant'Anna e Silvia Asciamprener, guida ambientale escursionistica, tra aneddoti ecologici ed etologici sulle lucciole e spunti poetici.

Durata: 2 ore

Ingresso: A pagamento supplementare (7 euro)

Non accessibile ai disabili

Calcinaia

Museo della Ceramica "Lodovico Coccapani"

Via Aurelio Saffi

Info: 3482943812

museocalcinaia@gmail.com

Leonardo da Vinci, genio creativo

da venerdì 10 maggio a domenica 2 giugno

Sabato e domenica dalle 15.30 alle 19.30. Altri giorni su prenotazione.

La modifica del corso dell'Arno tra Calcinaia e Bientina. Un progetto di Leonardo da Vinci.

Leonardo da Vinci aveva progettato di semplificare il corso dell'Arno per rendere più agevole e veloce la navigazione sul fiume tra Firenze e Pisa. Alla metà del Cinquecento questo progetto prese forme nel taglio dell'ansa dell'Arno tra Calcinaia e Bientina. Una visione coraggiosa del territorio ma che portò con sé non pochi problemi.

Durata: 1 ora 30 minuti

Ingresso: Completamente gratuito

Accessibile ai disabili

Capannoli

Musei di Villa Baciocchi - Museo zoologico e Centro di documentazione archeologica della Valdera

Piazza Castello 1/4

Info: 0587607035

a.rerumnatura@gmail.com

www.museivillabaciocchi.it

http://rmvaldera.it

sabato 18 maggio

inaugurazione e conferenza dalle 21.00 alle 23.00

Dal deposito alla vetrina

Inaugurazione di un nuovo allestimento nella sezione

archeologica con conferenza

Notte dei musei

Durata: 2 ore

Ingresso: Completamente gratuito

Parzialmente accessibile ai disabili, museo zoologico posto al piano terra

Castelfranco di Sotto

Museo archeologico di Orentano

Via Martiri della Libertà Orentano

Info: 0571487253

c.canovai@comune.castelfranco.pi.it

http://www.valdarnomusei.it

Il Museo creativo: dalla tradizione al futuro

sabato 11 maggio

L'incontro si svolge a partire dalle 10.30 e sarà accompagnato da attività didattica per i bambini

Il web invita al museo

Presentazione del nuovo portale del Sistema Museale Valdarno di Sotto.

Durata: 1 ora 30 minuti

Ingresso: Completamente gratuito

Accessibile ai disabili

Fauglia

Museo Giorgio Kienerk

Palazzo Comunale

Via Chiostra I 13

Info: 0586760790

segreteria@microstoria.it

http://www.comune.fauglia.pi.it/page.php?id=81

https://www.facebook.com/MuseoGiorgioKienerk/

Leonardo da Vinci, genio creativo

da venerdì 31 maggio a sabato 1 giugno

31 maggio laboratorio per i bambini con il legno. 1

giugno storytelling

31 maggio dalle ore 17.00 laboratorio per bambini "Piccoli inventori sulle orme di Leonardo"; ore 19.00 convegno "La Toscana, Firenze, la continuità artistica tra Leonardo da Vinci e Kinerk attraverso disegni". 1 giugno ore 17.00 "Storytelling dei cittadini faugliesi".

Bambini

Durata: 1 ora

Ingresso: Completamente gratuito

Accessibile ai disabili

Montecatini Val di Cecina

Museo delle miniere di Montecatini Val di Cecina

Piazza Garibaldi 1

Info: 0586894563

miniere.montecatini@itineria.info

Il Museo creativo: dalla tradizione al futuro

domenica 19 maggio

alle 16.30

Montecatini Memorie dal sottosuolo

Visita guidata alla scoperta dell'antica miniera di rame e letture inedite sulla vita dei minatori. La storia del bellissimo borgo di medievale di Montecatini Val di Cecina è legata alla Miniera di rame rimasta attiva fino al 1907 e che ha dato il nome ad una delle maggiori industrie del XX secolo: la Montecatini S.p.A. divenuta poi Montedison. Dell'intero complesso minerario sono visitabili parti delle gallerie ottocentesche, la torre di Pozzo Alfredo e gli ex uffici.

Durata: 1 ora 30 minuti

Ingresso: Compreso nel costo del biglietto (7 euro)

Non accessibile ai disabili

Montopoli in Val d'Arno

Museo civico di Palazzo Guicciardini

Via Guicciardini 55

Info: 3779789975

matercultura@gmail.com

<http://www.comune.montopoli.pi.it>

Palazzina dell'Antiquarium di Marti

Piazza Fontevicchia Marti

Info: 0571449848

tiziana.caciagli@comune.montopoli.pi.it

sabato 18 maggio

alle 17.30 saluti introduttivi e conferenza 19.00-22.30:

Apertura straordinaria notturna dell'Antiquarium

*Possibilità di apericena, gestita da privati (a pagamento)

Ricerca, valorizzazione e creatività: le esperienze tra Marti e Montopoli nell'ultimo ventennio

Apertura straordinaria della sede distaccata dell'Antiquarium a Marti, con conferenza del professor Stefano Bruni dell'Università di Ferrara che illustrerà le ricerche svolte negli ultimi venti anni tra Marti e Montopoli, coinvolgendo studiosi, professionisti e cittadini volontari e sperimentando forme interessanti e creative di realizzazione e di valorizzazione dei beni scoperti. A seguire apertura notturna dell'Antiquarium, con possibilità di apericena sul tetto-terrazzo della struttura

Notte dei musei

Durata: 3 ore

Ingresso: Completamente gratuito

Accessibile ai disabili

Leonardo da Vinci, genio creativo

sabato 25 maggio

alle 15.00 Visita animata al Museo con Leonardo da Vinci; dalle 16.00 alle 18.00: laboratorio creativo per famiglie. Nel frattempo vi sarà la possibilità di fare foto con Leonardo e/o impersonando le sue opere

Leonardo, il genio delle macchine: visita animata e laboratorio creativo per famiglie

Visita animata alle sale del museo con una guida d'eccezione, Leonardo da Vinci in persona, che spiegherà alcuni segreti della tecnica di realizzazione dei manufatti esposti. A seguire un laboratorio per famiglie (ragazzi ed adulti): utilizzando materiali da riciclo si tenterà di riprodurre le innovative macchine del genio toscano. Inoltre, vi sarà la possibilità di fare foto tematiche con l'inventore e/o 'impersonando' le sue opere più famose.

Bambini

Durata: 3 ore

Ingresso: Completamente gratuito

Accessibile ai disabili

Il Museo creativo: dalla tradizione al futuro

venerdì 31 maggio

alle 17.30 saluti e introduzione al nuovo sito web del Sistema Museale, alle 18.00 presentazione e-book a cura di Francesca Capulli, 18,30-19,30 visita al museo con guida interattiva su dispositivi mobili.

Patrimonio culturale e risorse digitali: una guida interattiva per i musei del Valdarno di Sotto

Introduzione al nuovo sito web del Sistema Museale del Valdarno di Sotto e presentazione della guida in formato e-book "Un Fiume di Ceramiche", realizzata da Francesca Capulli sotto la guida di Nicoletta Salvatori per il LabCD dell'Università di Pisa. A seguire una visita alle esposizioni della struttura museale con l'ausilio della nuova guida interattiva disponibile su tablet in dotazione al museo, o scaricata su proprio dispositivo mobile.

Durata: 2 ore

Ingresso: Completamente gratuito

Accessibile ai disabili

Pisa

Collezioni Egittologiche dell'Università degli studi di Pisa

Palazzo Mazzarosa

Via San Frediano 12

Info: 050598647

egittologiche@sma.unipi.it

<http://www.sma.unipi.it/it/collezioni-egittologiche.html>

sabato 18 maggio

evento su prenotazione fino a esaurimento dei posti disponibili (iscrizioni per email entro le 13.00 del 15 maggio). Orario delle visite: 21.00-21.30; 21.45-22.15; 22.30-23.00

Notte dei musei alle Collezioni Egittologiche

Nella "Notte dei Musei" visite guidate per scoprire una delle più ricche collezioni di antichità egiziane della Toscana.

Notte dei musei

Durata: 30 minuti

Ingresso: Completamente gratuito

Non accessibile ai disabili

Pisa

Domus Mazziniana

Via Giuseppe Mazzini 71

Info: 05024174

eventi@domusmazziniana.it

<http://www.domusmazziniana.it>

Il Museo creativo: dalla tradizione al futuro

sabato 18 maggio

dalle 21.00 alle 23.00. visita guidata alle 21.30

La Domus Mazziniana - Un luogo della memoria - una finestra sul futuro

Raccontare la vita di Mazzini in maniera coinvolgente e attuale è la sfida che si è posta la Domus Mazziniana nel 2011 in occasione del 150° dell'Unità d'Italia.

All'interno di uno dei 'luoghi della memoria' più importanti della nostra storia si snoda un racconto multimediale a 360°, fatto di oggetti, immagini, postazioni informatiche e video. La visita guidata ci condurrà nel 'cantiere' digitale del museo illustrando le scelte museali e le soluzioni tecniche adottate.

Notte dei musei

Le case della Memoria

Durata: 1 ora 30 minuti

Ingresso: Completamente gratuito

Accessibile ai disabili

Il Museo creativo: dalla tradizione al futuro

sabato 18 maggio

dalle 21.00 alle 22.00

Il Movimentato Mazzini

percorso Ludico-didattico alla scoperta della vita di Giuseppe Mazzini pensato per bambine e bambini dai 5 ai 10 anni. In collaborazione con l'Associazione CorrelaMente. Il percorso limitato ad un massimo di 15 partecipanti avrà luogo solo in presenza di almeno 10 adesioni. Prenotazione obbligatoria

Notte dei musei

Bambini

Durata: 1 ora

Ingresso: A pagamento supplementare (5 euro)

Accessibile ai disabili

Pisa

Museo Anatomico Veterinario di Pisa dipartimento di Scienze Veterinarie

Viale delle Piagge 2

Info: 0502216856

alessandra.coli@unipi.it

<http://www.vet.unipi.it/museo-anatomico-veterinario.html>

<http://www.sma.unipi.it/it/museo-anatomico-veterinario.html>

Leonardo da Vinci, genio creativo

sabato 18 maggio

alle 10.00

I "cammelli" di San Rossore, mostra di reperti anatomici di dromedario

La curiosità di Leonardo per il mondo animale ispira la moderna anatomia comparata. Esposizione dei reperti anatomici di dromedario, conosciuti a Pisa come "cammelli di San Rossore", introdotti nella città a partire dal periodo storico mediceo, testimonianza di uno stretto legame tra territorio e specie animale esotica, che ha trovato nel parco di San Rossore il suo habitat fisiologico.

Durata: 1 ora

Ingresso: Completamente gratuito

Parzialmente accessibile ai disabili,

Pisa

Museo botanico e Orto botanico dell'Università di Pisa

Via Luca Ghini 13

Info: 0502211355

educazione.ortomuseobot@sma.unipi.it

<http://www.sma.unipi.it/it/orto-e-museo-botanico.html>

Il Museo creativo: dalla tradizione al futuro

domenica 12 maggio

dalle ore 15.30 alle 17.00 - Attività su prenotazione fino ad esaurimento dei posti disponibili (entro le 13.00 di giovedì 9 maggio).

"Creatività in orto: tulipani in cornice" - Laboratorio per bambini dai 7 ai 10 anni

A metà strada tra arte e scienza, sveleremo i segreti del prato, restando meravigliati da quante piante e piccoli animali popolano un metro quadrato di terreno.

Vestiremo i panni degli artisti e daremo sfogo alla nostra creatività, portando a casa un simpatico regalo per la mamma nel giorno della sua festa: un prato di tulipani colorati e ... tridimensionali!

Durata: 1 ora 30 minuti

Ingresso: Completamente gratuito

Accessibile ai disabili

Leonardo da Vinci, genio creativo

sabato 18 maggio

alle 15.45 - Aula Savi: presentazione delle opere dei partecipanti al Concorso e premiazione del vincitore, a cura del direttore dell'Orto e Museo Botanico; ore 17.00 inaugurazione della mostra.

Info: 0502211310

Mostra e premiazione del secondo Concorso fotografico FITO 2019.

La natura è stata da sempre fonte d'ispirazione creativa per tutta l'opera artistica e scientifica di Leonardo da Vinci. Saranno esposte nell'Orto Botanico di Pisa le foto dei concorrenti selezionati, partecipanti al Concorso fotografico FITO 2019, raffiguranti una

pianta spontanea o una specie vegetale nativa della flora italiana. L'iniziativa aderisce anche alla Giornata internazionale del fascino delle piante: " Fascination of Plants Day 2019", giornata promossa in tutto il mondo.

Durata: 2 ore

Ingresso: Completamente gratuito

Accessibile ai disabili

Leonardo da Vinci, genio creativo

sabato 18 maggio

Evento su prenotazione fino ad esaurimento dei posti disponibili (iscrizioni entro le 13.00 del 17 maggio)

Una notte nell'Orto con Leonardo

I partecipanti muniti di torce, saranno accompagnati da Leonardo da Vinci alla scoperta dell'Alboreto dell'Orto Botanico. Cosa nasconde la notte agli occhi curiosi dei visitatori? Quali segreti degli alberi ci mostrerà l'illuminata sapienza di Leonardo?

Notte dei musei

Durata: 1 ora 30 minuti

Ingresso: Completamente gratuito

Accessibile ai disabili

lunedì 20 maggio

alle 16.00 evento su prenotazione fino ad esaurimento posti disponibili (iscrizioni entro le 13.00 del 17 maggio)

Info: 0502213629

francesca.corradi@sma.unipi.it

Visita guidata speciale per persone sorde e non

Visita guidata speciale centrata sugli aspetti visivi, olfattivi e tattili con spiegazioni in LIS (Lingua dei Segni italiana) per le persone sorde e con spiegazioni scritte per gli udenti, i quali per l'occasione saranno forniti di tappi per le orecchie. L'audiovideoguida in LIS è scaricabile gratuitamente ed è stata interpretata da C. di Biase, uno dei maggiori esperti sordi in comunicazione museale in LIS.

Disabili

Durata: 1 ora

Ingresso: Completamente gratuito

Accessibile ai disabili

Pisa

Museo degli Strumenti di Fisica

Via Bonanno Pisano 2/B

Info: 0502214861

ludotecascientifica@gmail.com

Leonardo da Vinci, genio creativo

venerdì 24 maggio

alle 21.00

La Bussola nel Mediterraneo

La diffusione della bussola nel Mediterraneo fra sperimentazione e creatività. Conferenza ed esposizione di strumenti scientifici. In collaborazione con la libreria Orsa Minore di Pisa.

Durata: 1 ora

Ingresso: Completamente gratuito

Accessibile ai disabili

Leonardo da Vinci, genio creativo

da sabato 25 maggio a domenica 26 maggio

dalle 10.00 alle 17.00

per informazioni e prenotazioni consultare il sito:
www.ludotecascientifica.it

La Bussola nel Mediterraneo - orientamento e campo magnetico

Laboratori didattici per ragazzi e famiglie dedicati alla sperimentazione scientifica e alla creatività.

Durata: 1 ora

Ingresso: Compreso nel costo del biglietto (4 euro)

Accessibile ai disabili

sabato 18 maggio

sono previsti tre turni di visita guidata: 21.30; 22.15; 23.00 - Non è necessaria la prenotazione.

Info: 0502215212; info.smac@sma.unipi.it

Notte dei musei: visite guidate

Apertura straordinaria notturna. Sono previste tre visite guidate alle Collezioni del Museo degli Strumenti per il Calcolo e del Museo degli Strumenti di Fisica.

Notte dei musei

Durata: 30 minuti

Ingresso: Completamente gratuito

Accessibile ai disabili

Pisa

Museo degli strumenti per il calcolo

Area dei Vecchi Macelli

Via Bonanno Pisano 2/B

Info: 0502215212

info.msc@sma.unipi.it

<http://www.fondazionegalileogalilei.it>

<http://www.sma.unipi.it/it/msc.html>

sabato 18 maggio

sono previsti tre turni di visite guidate: 21.30; 23.30; 23.00 - Non è necessaria la prenotazione.

Notte dei musei: visite guidate

Apertura straordinaria notturna. Sono previste tre visite guidate alle Collezioni del Museo degli Strumenti per il Calcolo e del Museo degli Strumenti di Fisica.

Notte dei musei

Durata: 30 minuti

Ingresso: Completamente gratuito

Accessibile ai disabili

Leonardo da Vinci, genio creativo

mercoledì 29 maggio

alle 17.00

"Creatività Artificiale: reti neurali, arte e probabilità". Conferenza di Davide Bacciu

L'intelligenza artificiale può cimentarsi con una prerogativa così fortemente umana come la creatività artistica? Verrà spiegato come le reti neurali profonde possano essere utilizzate per generare lavori artistici

che, in alcuni casi, sono indistinguibili da opere dell'ingegno umano. Verrà descritto come la generazione di un'opera d'arte artificiale sia frutto di un processo matematico basato sulla statistica.

Durata: 1 ora

Ingresso: Completamente gratuito

Accessibile ai disabili

Pisa

Museo della Grafica

Palazzo Lanfranchi

Lungarno Galileo Galilei 9

Info: 0502216059

museodellagrafica@adm.unipi.it

<http://www.museodellagrafica.unipi.it>

Leonardo da Vinci, genio creativo

giovedì 16 maggio

alle 17.30

L'immagine di Leonardo. La fortuna dell'immagine di Leonardo nei secoli '700 e '900, di F. Tognoni

L'iconografia di Leonardo è stata di volta in volta utilizzata per fini strumentali, politici o divulgativi, quasi sempre per esaltare il genio italico tra Otto e Novecento. Analizzeremo le cosiddette "carte povere", prodotti a stampa al massimo di qualche pagina, favoriti dai sistemi di comunicazione di massa, che documentano come Leonardo sia stato trasformato in una vera e propria icona pubblicitaria, un moderno testimonial in grado di promuovere un prodotto per le sue qualità intrinseche.

Durata: 1 ora 30 minuti

Ingresso: Completamente gratuito

Accessibile ai disabili

sabato 18 maggio

dalle 21.00 alle 23.00

Notte Europea dei Musei al Museo della Grafica

Apertura straordinaria in orario notturno delle mostre in corso, con esclusione della mostra "Alfred Hitchcock nei film della Universal Pictures", a cura di Gianni Canova

Notte dei musei

Durata: 2 ore

Ingresso: Completamente gratuito

Accessibile ai disabili

Leonardo da Vinci, genio creativo

domenica 19 maggio

alle 16.00 - Età consigliata: 6-12 anni. Attività su prenotazione fino ad esaurimento dei posti disponibili (iscrizioni per email entro le ore 13.00 del 16 maggio).

Un pomeriggio con Leonardo da Vinci

Laboratorio creativo per famiglie ispirato al tema "Leonardo da Vinci, genio creativo". Ripercorreremo insieme la vita e le opere di Leonardo, divertendoci a scoprire i segreti delle sue opere più celebri.

Bambini

Durata: 2 ore

Ingresso: Completamente gratuito

Accessibile ai disabili

Pisa

Museo di anatomia e istologia patologica

Via Roma 57

Info: 050992894

antoniofornaciari77@gmail.com

<http://www.sma.unipi.it/it/museo-di-anatomia-patologica.html>

Leonardo da Vinci, genio creativo

martedì 28 maggio

conferenza alle 17.00 in Aula Massart (Scuola Medica), Via Roma 55

I traumi cranici di San Davino: la scoperta del loro trattamento con il cauterio” di A. Fornaciari

I primi studi anatomici di Leonardo furono riservati al cranio, ritenuto sede dell'anima. Durante la conferenza sarà analizzato il cranio della mummia di San Savino Armeno, santo dell'XI secolo, tradizionalmente invocato per guarire dal mal di testa, conservata a Lucca nella basilica di San Michele in Foro. Questa reliquia fornisce la più antica documentazione sull'uso medievale del cauterio per trattare un trauma cranico. A seguire visita guidata del museo.

Durata: 1 ora 30 minuti

Ingresso: Completamente gratuito

Parzialmente accessibile ai disabili, di cui occorre segnalare la presenza

Pisa

Museo di anatomia umana "Filippo Civinini"

Scuola medica

Via Roma 55

Info: 0502218628

info.mau@sma.unipi.it

<http://museoanatomia.med.unipi.it/>

Leonardo da Vinci, genio creativo

mercoledì 15 maggio

dalle 15.30 alle 18.30. Dopo la conferenza: presentazione del progetto di trascrizione delle miscellanee anatomiche, a cura di C. Mocchi e B. Savella .

"L'anatomia geografica di Leonardo da Vinci", conferenza a cura di Gianfranco Natale.

Nel quinto centenario dalla morte di Leonardo si esaminano gli straordinari disegni anatomici del genio di Vinci, con particolare riferimento all'approccio di tipo geografico allo studio del corpo umano. Dopo la conferenza, sarà presentata la trascrizione informatizzata delle numerose miscellanee anatomiche della biblioteca museale. L'evento si conclude con una visita guidata al museo.

Durata: 3 ore

Ingresso: Completamente gratuito

Parzialmente accessibile ai disabili, di cui occorre segnalare la presenza

sabato 18 maggio

alle 9.00 in Via Savi n.4; per informazioni: telefonare dal lunedì al venerdì, dalle 9.30 alle 16.00.

Notte Europea dei Musei

Visita guidata notturna alle Collezioni su prenotazione fino a esaurimento dei posti disponibili.

Notte dei musei

Durata: 1 ora

Ingresso: Completamente gratuito

Parzialmente accessibile ai disabili, di cui occorre segnalare la presenza

Pontedera

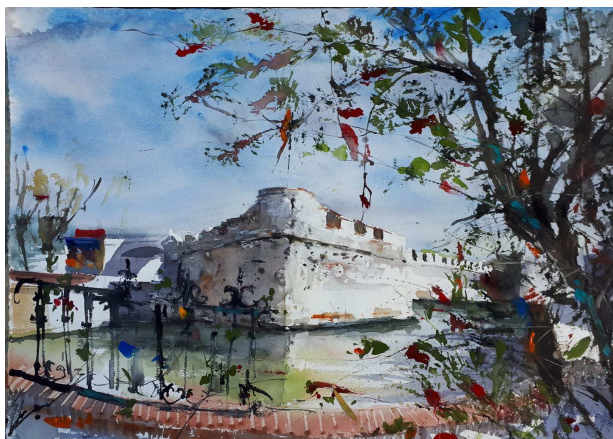
Centrum Sete Sois Sete Luas

Viale Rinaldo Piaggio 82

Info: 3887583081

simona@7sois.org

<http://www.festival7sois.eu/>



sabato 18 maggio

inaugurazione alle 21.30

Notte dei musei - "Momentos" mostra di acquerelli dell'artista spagnolo Pedro Orozco Tristán

"Momentos", mostra dell'artista Pedro Orozco Tristán (Ceuta, Spagna). Inaugurazione alle 21.30; in occasione della Notte dei Musei la serata sarà allietata dalla musica con il concerto del gruppo Riego (vincitore del Premio Rivelazione Sete Sóis Sete Luas 2016) e le corali Istravaganti (da Umago, Croazia) e XXIV Març (Tda avernes de la Vallidigna, Spagna).

Ingresso libero.

Notte dei musei

Durata: 3 ore

Ingresso: Completamente gratuito

Accessibile ai disabili

San Miniato

Mume - Museo della Memoria

Complesso monumentale di San Domenico

Loggiati di San Domenico 8

Info: 0571406293

bpasqualetti@comune.san-miniato.pi.it

<https://www.comune.san-miniato.pi.it/la-citta/turismo-e-cultura/sistema-museale.html>

<https://www.comune.san-miniato.pi.it/la-citta/turismo-e-cultura/sistema-museale/97-uffici-e-servizi/>

Il Museo creativo: dalla tradizione al futuro

domenica 19 maggio

Le visite iniziano alle 10.30, 14.30 e 16.30

Un viaggio nella memoria.

Il Museo è dedicato alla conservazione dell'insieme delle testimonianze della storia più recente della comunità, con particolare riferimento ai fatti della Seconda Guerra Mondiale, ai valori dell'Antifascismo e della Resistenza. La visita è resa più coinvolgente grazie alle numerosi postazioni multimediali ricche di video testimonianze, documenti e ricostruzioni virtuali degli edifici di maggior pregio artistico che andarono distrutti nell'estate del 1944.

Durata: 8 ore

Ingresso: Compreso nel costo del biglietto (3,5 euro)

Accessibile ai disabili

San Miniato

Museo del Palazzo Comunale e Oratorio del Loretino

Casa Museo Dilvo Lotti

Via Paolo Maioli 22

Info: 0571406293

bpasqualetti@cooplapietradangolo.it

<http://www.comune.san-miniato.pi.it/>

sabato 11 maggio

dalle 15.30 alle 18.30

Le stanze della Memoria. Incontri alla casa di Dilvo e Giuseppina Lotti

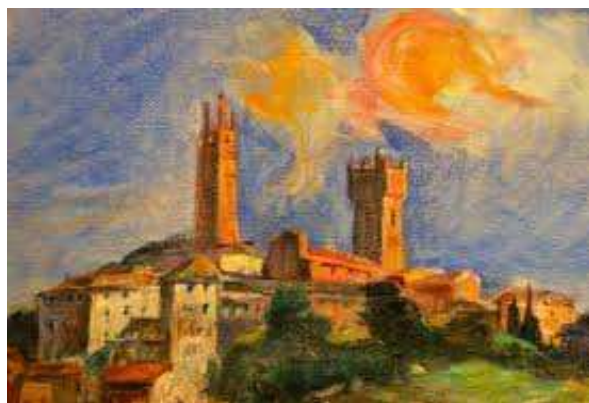
Itinerari intellettuali del pittore Dilvo Lotti per un contributo alla identità culturale della città. 1966: Il Museo diocesano d'Arte Sacra di San Miniato. Il contributo di Dilvo Lotti all'istituzione del Museo diocesano. A cura di Luca Macchi.

Le case della Memoria

Durata: 3 ore

Ingresso: Completamente gratuito

Non accessibile ai disabili



sabato 25 maggio

dalle 15.30 alle 18.30

Le stanze della Memoria. Incontri alla casa di Dilvo e Giuseppina Lotti.

Itinerari intellettuali del pittore Dilvo Lotti per un contributo alla identità culturale della città. 1980: "San Miniato, vita di un'antica città" e "San Miniato nel tempo". Gli studi e le mostre dedicati alla città e al territorio di San Miniato. A cura di Luca Macchi.

Le case della Memoria

Durata: 3 ore

Ingresso: Completamente gratuito

Non accessibile ai disabili

San Miniato

Museo dell'area Archeologica di San Genesio

Strada Statale Tosco - Romagnola La Scala

Info: 0571406293

bpasqualetti@cooplapietradangolo.it

<https://www.comune.san-miniato.pi.it/la-citta/turismo-e-cultura/sistema-museale.html>

<http://www.sanminiato-promozione.it/sistema-museale>

Il Museo creativo: dalla tradizione al futuro

domenica 12 maggio

apertura dalle 10.00 alle 18.00

Il borgo prende vita. Usi e costumi lungo la Via Francigena.

Una giornata dedicata alla riscoperta di San Genesio con visite animate e laboratori ludico-didattici per adulti e bambini.

Durata: 8 ore

Ingresso: Compreso nel costo del biglietto (2,5 euro)

Non accessibile ai disabili

San Miniato

Museo diocesano D'arte Sacra di San Miniato

Ex sagrestie

Piazza del Duomo 1

Info: 3426860873

museodiocesano@diocesisanminiato.it

http://www.sanminiato.chiesacattolica.it/toscana/san_miniato/00020065_Museo_diocesano.html

Il Museo creativo: dalla tradizione al futuro

domenica 26 maggio

le visite si svolgeranno durante l'ordinario orario di apertura del museo: mattino 9.00/13.00, pomeriggio 14.00/16.00.

La superstizione: geni di un processo creativo sospeso tra passato, presente e futuro.

Il visitatore sarà condotto alla scoperta di un aspetto sottovalutato nell'ambito dell'atto creativo: la superstizione. Infatti la produzione artistica umana contiene in sé tutta una serie di potenziali indizi che conducono a questo concetto. L'aspetto religioso, la dimensione del sacro, l'elemento soprannaturale e lo sviluppo della devozione. La visita guidata, dunque, evidenzierà tali caratteristiche proponendo una lettura iconografica non convenzionale.

Durata: 30 minuti

Ingresso: Completamente gratuito

Accessibile ai disabili

sabato 18 maggio

Il museo d'Arte Sacra di San Miniato (Pi) effettuerà un'apertura straordinaria dalle ore 21.00 alle 23.00.

Notte dei musei

Durata: 30 minuti

Ingresso: Completamente gratuito

Accessibile ai disabili

San Miniato

Rocca di Federico II

Rocca Federiciana

Via di Rocca Collina Sommitale

Info: 0571406293

bpasqualetti@cooplapietradangolo.it

<https://www.comune.san-miniato.pi.it/la-citta/turismo-e-cultura/sistema-museale.html>

Il Museo creativo: dalla tradizione al futuro

sabato 18 maggio

dalle 21.00 alle 23.00

"E quindi uscimmo a riveder le stelle".

Apertura straordinaria gratuita della Torre di Federico II e osservazione delle stelle con l'Associazione Astronomica Isaac Newton di Santa Maria a Monte.

Notte dei musei

Durata: 2 ore

Ingresso: Completamente gratuito

Non accessibile ai disabili

Santa Maria a Monte

Museo Casa Carducci

Centro Storico

Via Carducci 29

Info: 3333495168

mariano.boschi@tiscali.it

<http://www.valdarnomusei.it/Museo-di-Casa-Carducci.htm>

Il Museo creativo: dalla tradizione al futuro

sabato 18 maggio

l'inizio è previsto per le 16.00.

Musei e tecnologie: per una creazione innovativa.

Casa Carducci in cuffia

Verrà presentata una guida multimediale del Museo e degli altri monumenti del centro storico di Santa Maria a Monte, a cura dei ragazzi delle classi III^A e III^B

dell'Istituto Comprensivo "Carducci" del Capoluogo. per un mondo in continuo cambiamento ci vuole un museo "al passo con i tempi": un modo smart e multilinguistico a portata di smartphone, per declinare la tradizione in modo innovativo, creativo e immersivo!

Le case della Memoria

Durata: 2 ore

Ingresso: Completamente gratuito

Accessibile ai disabili

Santa Maria a Monte

Museo Civico "Beata Diana Giuntini" e Parco archeologico La Rocca di S. Maria a Monte

Via Cimitero

Info: 3333495168

mariano.boschi@tiscali.it

<http://www.comune.santamariaamonte.pi.it/news.php?id=1445>

Il Museo creativo: dalla tradizione al futuro

sabato 25 maggio

l'inizio è previsto per le 16.00.

Musei e tecnologie: per una creazione innovativa. Il Museo Civico in un tablet

Prendendo le mosse dal recente restauro che ha interessato il fonte battesimale della Collegiata, realizzato nel 1468 da Domenico Rosselli, la Sala dello Stemma accoglierà la cosiddetta realtà aumentata, che permetterà al visitatore, grazie ad un tablet, di poter visualizzare una riproduzione 3d del manufatto. Sarà perciò possibile girare intorno al fonte battesimale, permettendo di vedere da vicino particolari che nemmeno l'osservazione dell'originale consentirebbe!

Durata: 2 ore

Ingresso: Completamente gratuito

Accessibile ai disabili

Volterra

Pinacoteca e Museo civico di Palazzo Minucci Solaini

Via dei Sarti 1

Info: 058887580

a.furiesi@comune.volterra.pi.it

<http://www.comune.volterra.pi.it/>

Leonardo da Vinci, genio creativo

domenica 19 maggio

dalle 17.00

Oltre il quadro: Influenze di Leonardo nelle opere della Pinacoteca

Visita guidata sulle tracce di quella intuizione che costella e guida l'opera e la visione del mondo di Leonardo. Osserveremo le analogie con i capolavori del Ghirlandaio e Signorelli ripercorrendo i passi che hanno portato Leonardo alla concezione della nuovissima prospettiva aerea. Parleremo del rapporto di Leonardo con la musica "la sorella minore della pittura". Parleremo delle invenzioni di Leonardo e arriveremo al motore a scoppio di Barsanti e Martucci per omaggiare l'ingegno senza età.

Durata: 1 ora

Ingresso: Completamente gratuito

Accessibile ai disabili

PISTOIA

Abetone Cutigliano

Ecomuseo della Montagna Pistoiese - Rivoreta

Itinerario della Vita Quotidiana

Ex scuola elementare

Via degli Scoiattoli Rivoreta

Info: 0573638025

ecomuseopt@gmail.com

www.ecomuseopt.it

Il Museo creativo: dalla tradizione al futuro

sabato 18 maggio

dalle 15.00 alle 18.00 - Apertura straordinaria del museo durante la giornata internazionale dei musei

Il sogno del volo...ma, prima di tutto, il paracadute!

Il laboratorio del giocattolo al Museo della Gente dell' Appennino P.se propone un pomeriggio di immaginazione e fantasia: disegna e colora sulla tela del tuo paracadute, attingendo dagli oggetti della tradizione montana contenuti nel museo! Fai diventare il tuo paracadute davvero unico! Ingresso a offerta libera

Bambini

Durata: 3 ore

Ingresso: Completamente gratuito

Accessibile ai disabili

Monsummano Terme

Museo della Città e del Territorio

Osteria dei Pellegrini

Piazza F. Martini 1

Info: 3293605964

m.giori@comune.monsummano-terme.pt.it

<http://www.museoterritorio.it/>



Leonardo da Vinci, genio creativo

sabato 1 giugno

alle 16.30 - Ingresso gratuito. A seguire visita guidata gratuita alla mostra documentaria "L'Oratorio di S.Maria della neve a Montevettolini"

Incontri nel paesaggio di Leonardo

Il Montalbano e la Valdinievole paesaggi che hanno formato l'artista vinciano. Con una guida quale Carla G. Romby un viaggio nel tempo e nello spazio sulle orme di Leonardo da Vinci.

Durata: 1 ora

Ingresso: Completamente gratuito

Accessibile ai disabili

Leonardo da Vinci, genio creativo

sabato 1 giugno

alle 17.15

Visita guidata gratuita alla mostra "L'Oratorio di S.Maria della Neve a Montevettolini"

Visita guidata gratuita alla "L'Oratorio di S.Maria della

Neve a Montevettolini. Un itinerario di architettura e arte nel segno di Leonardo". La visita è preceduta, alle 16.30, dalla conferenza "Incontri nel paesaggio di Leonardo" con Carla G. Romby

Durata: 40 minuti

Ingresso: Completamente gratuito

Accessibile ai disabili

Leonardo da Vinci, genio creativo

da venerdì 10 maggio a domenica 2 giugno

aperta fino al 15 settembre 2019 con il seguente orario: lun. merc. ven. 9.00-13.00; mart. e giov. 9.00-13.00/16.00-18.00. Chiuso sab., dom. e festivi eccetto aperture straordinarie mensili.

L'Oratorio di S. Maria della neve a Montevettolini - Nel segno di Leonardo

La mostra documentaria, a cura di Carla G. Romby, propone al visitatore curioso stimoli e riflessioni per sollecitarlo a intraprendere un viaggio sul territorio verso il borgo medievale di Montevettolini e, al contempo, guardare con gli occhi di Leonardo che, da questa collina, disegnava il mirabile paesaggio della Valdinievole. Castelli e torri, pievi, oratori e tabernacoli disseminati a corona intorno al lago-padule custodiscono tesori d'arte da conoscere e scoprire.

Durata: 40 minuti

Ingresso: Completamente gratuito

Accessibile ai disabili

Leonardo da Vinci, genio creativo

sabato 1 giugno

alle 16.30

"Incontri nel paesaggio di Leonardo"

Conferenza a cura di Carla G. Romby che, a seguire, accompagnerà i visitatori alla mostra "L'Oratorio di S. Maria della neve a Montevettolini. Un itinerario di architettura e arte nel segno di Leonardo"

Durata: 2 ore

Ingresso: Completamente gratuito

Accessibile ai disabili

Monsummano Terme

Museo di arte contemporanea e del Novecento Villa Renatico Martini

Via Gragnano 349
<http://www.macn.it>

Leonardo da Vinci, genio creativo

da venerdì 10 maggio a domenica 2 giugno

lunedì, giovedì e venerdì 16.00-19.00; mercoledì 9.30-12.30; sabato e domenica 9.30-12.30/16.00-19.00;
chiuso il martedì

Info: 3293605964

m.giori@comune.monsummano-terme.pt.it

Assenze di Andrea Dami

La mostra, a cura di Lucia Fiaschi, presenta una serie di opere-installazioni, che vertono intorno al Cenacolo di Leonardo da Vinci. Musica del compositore-musicista Jonathan Faralli "Evanescenti suoni"

Durata: 1 ora

Ingresso: Completamente gratuito

Accessibile ai disabili

Il Museo creativo: dalla tradizione al futuro

domenica 2 giugno

apertura alle 17.00

Info: 3665363331

macn.villa@gmail.com

Oggi gli artisti siamo noi

Una mostra dei lavori dei bambini delle scuole primarie del territorio che, attraverso anche proiezioni e l'utilizzo del touch screen, con la loro colorata e vivace creatività riempiranno di disegni, collages, colori e fantasia il museo. Uno spazio condiviso e vivace anche per gli insegnanti e i genitori che parteciperanno all'evento.

Bambini

Durata: 2 ore

Ingresso: Completamente gratuito

Accessibile ai disabili

Montecatini Terme

Mo.C.A. Montecatini Contemporary Art

Viale Verdi 46
Info: 3667529702
mocamct@gmail.com
<http://www.mocamontecatini.it/>

Leonardo da Vinci, genio creativo

sabato 18 maggio

dalle 21.00 alle 23.00

da sabato 18 maggio a domenica 19 maggio

Su prenotazione e a pagamento.

La notte al Mo.C.A.!

Sabato 18 maggio il Mo.C.A. propone un'apertura straordinaria, naturalmente gratuita, dalle ore 21 alle ore 23 e, dalle 23 in poi, un'iniziativa dedicata ai bimbi (6 - 11 anni) che potranno trascorrere un'indimenticabile notte al Mo.C.A. tra opere d'arte e giochi ispirati al grande genio di Leonardo da Vinci!

Bambini

Notte dei musei

Durata: 1 ora

Ingresso: Completamente gratuito

Accessibile ai disabili

Pistoia

Casa Museo Sigfrido Bartolini

Via Bigiano 5
Info: 0573451311
sigfrido.bartolini@gmail.com
<http://www.casedellamemoria.it/it/le-case-associate/sigfrido-bartolini.html>

Il Museo creativo: dalla tradizione al futuro

da sabato 18 maggio a domenica 19 maggio

Visite guidate su prenotazione telefonica nell'orario di apertura: mattina 9.30-13.00, pomeriggio 15.00-19.00

Idee pazzе e stupende: quel che permane e quel che

si trasforma.

"Ho avuto un'idea pazzа e stupenda!" aveva scritto Sigfrido Bartolini pensando all'illustrazione del suo famoso Pinocchio del centenario. Le idee pazzе continuano ad essere il motore ed il cuore nella vita della Casa Museo. L'archivio di Sigfrido Bartolini è l'hub che connette la ricchezza della sua opera artistica e letteraria con le nuove pratiche tecnologiche. Software, video, mappe interattive per una lettura guidata della memoria che si apre a nuove interazioni: una startup di idee.

Le case della Memoria

Durata: 1 ora

Ingresso: Completamente gratuito

Non accessibile ai disabili

Pistoia

Museo Civico di Pistoia

Palazzo Comunale

Piazza del Duomo 1

Info: 0573371277

l.dizanni@comune.pistoia.it

<http://musei.comune.pistoia.it/rete-museale/museo-civico-in-palazzo-comunale/>

sabato 18 maggio

dalle 21.00 alle 24.00

Apertura straordinaria serale al Museo

Sabato 18 maggio, in occasione della Notte dei musei e della Giornata Internazionale dei Musei ICOM, il Museo Civico d'arte antica in Palazzo Comunale e il Museo dello Spedale del Ceppo sono aperti straordinariamente dalle ore 21.00 alle ore 24.00 con ingresso gratuito.

Notte dei musei

Durata: 1 ora

Ingresso: Completamente gratuito

Accessibile ai disabili

Leonardo da Vinci, genio creativo

lunedì 27 maggio

alle 17.00

Conferenza di A. De Marchi "Tre opere pistoiesi alla mostra 'Verrocchio, il maestro di Leonardo'"

Le opere pistoiesi esposte alla mostra fiorentina dedicata al Verrocchio, aperta fino al 14 luglio a Palazzo Strozzi e Bargello: il 'Salvatore' di Agnolo di Polo (Museo Civico), l'affresco con 'San Girolamo' del Verrocchio (sagrestia di San Domenico), e la 'Madonna di Piazza' del Verrocchio e Lorenzo di Credi (Cattedrale). Andrea De Marchi, professore di Storia dell'arte medioevale all'Università di Firenze, è il curatore, insieme a Francesco Caglioti, della mostra fiorentina.

Durata: 1 ora 30 minuti

Ingresso: Completamente gratuito

Accessibile ai disabili

Il Museo creativo: dalla tradizione al futuro

sabato 1 giugno

alle 16.00

Info: 800012146

Visita guidata "Comunicare attraverso le nuove tecnologie: la 'Madonna della pergola' di B. Detti"

Il video multimediale "Dentro l'opera" realizzato da Art Media Studio, che affianca la straordinaria opera commissionata nel 1523 a Bernardino Detti, offre al visitatore un utile sussidio alla conoscenza dei contenuti e delle suggestioni racchiusi nel dipinto. La visita, a cura di Artemisia Associazione Culturale, avviene su prenotazione da effettuare – entro le ore 13.00 di venerdì 31 maggio – al numero verde di Pistoiainforma 800 012146.

Durata: 1 ora 30 minuti

Ingresso: Compreso nel costo del biglietto (3,5 euro)

Accessibile ai disabili

Pistoia

Museo dello Spedale del Ceppo

ex-Ospedale del Ceppo

Piazza Giovanni XXIII 14

l.dizanni@comune.pistoia.it

<http://musei.comune.pistoia.it/rete-museale/museo-dello-spedale-del-ceppo/>

Il Museo creativo: dalla tradizione al futuro

venerdì 10 maggio

alle 16.00

Info: 800012146

Visita guidata "Comunicare attraverso le nuove tecnologie: il Museo dello Spedale del Ceppo"

Visita a cura di Elena Testaferrata e Lisa di Zanni alla scoperta di un museo innovativo e capace di comunicare, con l'ausilio di strumenti tecnologici, la storia del complesso ospedaliero e il ricco patrimonio storico, artistico e scientifico che qui si conserva.

Durata: 1 ora 30 minuti

Ingresso: Completamente gratuito

Accessibile ai disabili



sabato 18 maggio

dalle 21.00 alle 24.00

Info: 0573371277

Apertura serale straordinaria al Museo dello Spedale del Ceppo

Sabato 18 maggio, in occasione della Notte dei musei e della Giornata Internazionale dei Musei ICOM, il Museo Civico d'arte antica in Palazzo Comunale e il Museo dello Spedale del Ceppo sono aperti straordinariamente dalle ore 21.00 alle ore 24.00 con ingresso gratuito.

Notte dei museiDurata: 1 ora

Ingresso: Completamente gratuito

Accessibile ai disabili

Il Museo creativo: dalla tradizione al futuro

domenica 19 maggio

alle 16.00

Laboratorio per famiglie "Arte e scienza/scienza e arte"

Il Museo dello Spedale del Ceppo è un luogo straordinario in cui da secoli arte e scienza s'incontrano. Il laboratorio, a cura di Artemisia Associazione Culturale, è per gruppi familiari (ogni bambino può essere accompagnato da un solo adulto), su prenotazione da effettuare – entro le ore 13.00 di venerdì 17 maggio – al numero verde di Pistoiainforma 800 012146.

Bambini

Durata: 1 ora 30 minuti

Ingresso: Compreso nel costo del biglietto (3,5 euro)

Accessibile ai disabili

San Marcello Piteglio
Ecomuseo della Montagna Pistoiese - Palazzo
Achilli Punto Informativo Centrale

Piazzetta Achilli 7 Gavinana

Info: 0573639813

ecomuseopt@gmail.com

www.ecomuseopt.it

<http://www.ecomuseopt.it/it/palazzo-achilli.html>

Leonardo da Vinci, genio creativo

sabato 11 maggio, domenica 12 maggio

sabato 18 maggio, domenica 19 maggio

sabato 25 maggio, domenica 26 maggio

sabato 1 giugno, domenica 2 giugno

dalle 10.00 alle 13.00 e dalle 15.00 alle 18.00

Enigmi e misteri: misurati con il Genio di Leonardo
risolvendo intricati rompicapi

Palazzo Achilli si dota di una sezione didattica appositamente studiata per ospitare i visitatori che vogliono cimentarsi, dopo la visita alla mostra, nei rompicapi leonardiani e nella costruzione di ponti autoportanti come da progetto del Codice Atlantico. Ingresso a offerta libera

Bambini

Durata: 2 ore

Ingresso: Completamente gratuito

Accessibile ai disabili

Leonardo da Vinci, genio creativo

sabato 18 maggio

dalle 21.00 alle 23.00

Info: 0573638025

Tracce del Genio sulla Montagna Pistoiese...

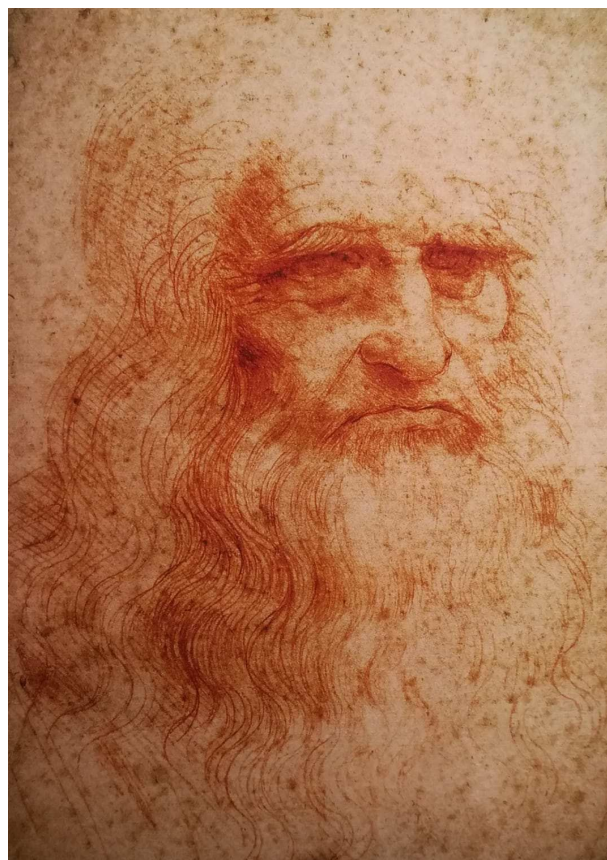
Palazzo Achilli ospita una mostra sulla vita di Leonardo da Vinci incentrata sull'ingegno e sui legami che i suoi progetti hanno con il nostro territorio e con l'Ecomuseo. Presentazione tesi di laurea sulla collezione di flora fossile esposta al Museo Naturalistico a cura di Francesco Sabatini.

Notte dei musei

Durata: 2 ore

Ingresso: Completamente gratuito

Accessibile ai disabili



San Marcello Piteglio
Ecomuseo della Montagna Pistoiese.
Museo naturalistico archeologico
dell'Appennino Pistoiese
Palazzo Achilli

Piazzetta Achilli 7 Gavinana

Info: 0573638025

ecomuseopt@gmail.com

www.ecomuseopt.it

Il Museo creativo: dalla tradizione al futuro

sabato 18 maggio

dalle 15.00 alle 18.00 - Apertura straordinaria del museo durante la giornata internazionale dei musei.

Il sogno del volo: costruisci dai progetti di Leonardo le tue ali colorate!

Questo laboratorio si divide in due parti: una scientifica (circa 1 ora) condotta nel Museo Naturalistico Archeologico dell'Appennino Pistoiese per osservare gli animali capaci di volo, uccelli, insetti, chiroterteri, come faceva Leonardo da Vinci. La seconda parte (circa 2 ore) invece, prevede il laboratorio manuale nel giardino di Palazzo Achilli in cui ogni partecipante costruirà, con materiali diversi, e decorerà, con colori a piacere, le sue personalissime ali leonardiane.

Bambini

Durata: 3 ore

Ingresso: Compreso nel costo del biglietto (5 euro)

Accessibile ai disabili

PRATO

Carmignano

Museo archeologico Artimino "Francesco Nicosia"

Piazza San Carlo 3 Artimino

Info: 0558718124

parcoarcheologico@comune.carmignano.po.it

<http://www.parcoarcheologicocarmignano.it>

sabato 18 maggio

Il museo resterà aperto dalle 21.00 alle 23.00. Visite guidate a partire dalle ore 21.00. Non occorre prenotare.

Visita notturna del Museo di Artimino

Gli amici del Gruppo Archeologico Carmignanese vi attenderanno per guidarvi fra gli splendidi reperti della civiltà etrusca restituiti dai siti archeologici del territorio carmignanese che, di notte, rivelano tutto il loro fascino. L'iniziativa è completamente gratuita.

Notte dei musei

Durata: 1 ora 20 minuti

Ingresso: Completamente gratuito

Accessibile ai disabili

Il Museo creativo: dalla tradizione al futuro

domenica 19 maggio

Inizio visita ore 21.00. Età consigliata 4-15 anni.

Prenotazione obbligatoria entro le 13.00 del 18/5.

Una notte al Museo!

Una visita nella quale i partecipanti, nel buio totale, illumineranno con le proprie torce, le vetrine del Museo per scoprirne le bellezze.

Bambini

Durata: 1 ora 30 minuti

Ingresso: Compreso nel costo del biglietto (5 euro)

Accessibile ai disabili

Il Museo creativo: dalla tradizione al futuro

domenica 26 maggio

Prenotazione obbligatoria entro le 13.00 del 25 maggio.

Età consigliata 4-14 anni.

Il colore degli Etruschi

Dopo una breve visita in cui verranno spiegate le tecniche usate dagli Etruschi per dipingere, i partecipanti impareranno a creare un colore naturale e a realizzare una pittura. Età consigliata 4 – 14 anni.

Bambini

Durata: 1 ora 30 minuti

Ingresso: Compreso nel costo del biglietto (5 euro)

Accessibile ai disabili

Castello di Bacchereto

Via Santa Maria 4 Bacchereto

Info: 3395970050

polisportivabacchereto@gmail.com

domenica 19 maggio

dalle 16.00 alle 20.00

Le ceramiche medievali di Bacchereto

In occasione di Amico Museo, ritorna il pomeriggio dedicato alla ceramica sulle orme degli antichi ceramisti del borgo medievale di Bacchereto. Un vero festival della ceramica antica animato da dimostrazioni al tornio, visite guidate all'esposizione delle maioliche medievali e del castello, laboratori per bambini, tiro con l'arco, mercatino dell'artigianato e della ceramica, musica e mostre artistiche.

Bambini

Durata: 4 ore

Ingresso: Completamente gratuito

Parzialmente accessibile ai disabili, una zona è visitabile con l'aiuto di un accompagnatore

Carmignano

Parco Museo Quinto Martini

Via Pistoiese Seano

Info: 3386335362

martinistefania03@gmail.com

[http://www.comune.carmignano.po.it/canali/?](http://www.comune.carmignano.po.it/canali/?act=f&fid)

[act=f&fid](http://www.comune.carmignano.po.it/canali/?act=f&fid)

sabato 18 maggio

inizio alle 17.00

Passeggiata nell'Arte

Il Parco Museo "Quinto Martini" fu inaugurato nel 1988, quando

l'artista era ancora in vita. Inserito

magnificamente nella suggestiva cornice

naturale delle colline carmignanesi, in una

verde spianata solcata da

un ruscello, il Parco

accoglie 36 sculture

bronzee del '900: un

percorso ideale, fatto di attimi fissati nell'eternità, tra

scene agresti e di vita vissuta dalla gente del luogo alla

quale Quinto si è sempre ispirato. La visita sarà guidata dalla storica dell'arte Chiara Martini.

Gradita prenotazione entro le 18.00 di venerdì 17 maggio al numero 338 6335362.

Durata: 1 ora 30 minuti

Ingresso: Completamente gratuito

Accessibile ai disabili



Carmignano

Zona archeologica di Comeana - Tomba Etrusca di Montefortini

Via di Montefortini Comeana

Info: 0558719741

parcoarcheologico@comune.carmignano.po.it

<http://www.parcoarcheologicocarmignano.it>

sabato 1 giugno

ritrovo alle 9.30 al Tumulo di Montefortini a Comeana.

Tombe etrusche dell'antica Artimino

Accompagnati dal Gruppo Archeologico Carmignanese visiteremo la tomba principesca di Montefortini a Comeana; poi, chi sarà interessato, si sposterà con i propri mezzi ad Artimino per proseguire la visita ai tumuli etruschi di Prato Rosello, raggiungibili con una camminata di circa 20 minuti nella tipica macchia mediterranea. Non occorre prenotare.

Durata: 3 ore

Ingresso: Completamente gratuito

Parzialmente accessibile ai disabili, la necropoli di Prato Rosello non è accessibile per i disabili su sedia a rotelle; il tumulo di Montefortini è accessibile a tutti

Prato

Casa Leonetto Tintori

Via di Vainella 1/g Figline

Info: 3478293472

info@laboratoriotintori.prato.it

<http://www.laboratoriotintori.prato.it>

sabato 25 maggio

ritrovo alle 10.00

Elena e Leonetto, una storia bella

Una visita guidata alla scoperta di due personalità affascinanti che hanno caratterizzato la vita artistica

pratese dell'intero '900. Attraverso la visione della loro casa, dei loro oggetti personali e delle loro produzioni artistiche si ricostruiranno le loro vicende umane e professionali che hanno spesso incrociato, nel secolo scorso, le vite di personaggi di fama mondiale.

Le case della Memoria

Durata: 2 ore 30 minuti

Ingresso: Compreso nel costo del biglietto (7 euro)

Parzialmente accessibile ai disabili, per i disabili è possibile la visita della Casa Museo di Leonetto

Tintori ma non è possibile visitare il parco circostante

Prato

Castello dell'imperatore

Piazza Santa Maria delle Carceri

Info: 057438207

comunicazione.toscana@coopculture.it

<http://www.po-net.prato.it/artestoria/it/>

sabato 18 maggio

alle 21.00. Adatto a grandi e piccoli

Notte dei Musei al Cassero Medievale

In occasione della Notte dei Musei una visita speciale in cui i partecipanti, accompagnati dall'operatrice, visiteranno il Cassero Medievale con il solo ausilio delle torce elettriche. Adatto a grandi e piccoli.

Notte dei musei

Durata: 1 ora

Ingresso: Compreso nel costo del biglietto (5 euro)

Accessibile ai disabili

Prato

Museo del Tessuto

Via Puccetti 3

Info: 0574611503

didattica@museodeltessuto.it

<http://www.museodeltessuto.it>

Leonardo da Vinci, genio creativo

da venerdì 10 maggio a domenica 26 maggio

martedì- giovedì 10.00-15.00, venerdì e sabato 10.00-19.00 domenica 15.00-19.00. per la Notte dei musei il 18 maggio la mostra sarà visitabile dalle 21.00 alle 23.00 ad ingresso gratuito.

Leonardo da Vinci, l'Ingegno, il Tessuto

In occasione della ricorrenza dei 500 anni dalla morte di Leonardo da Vinci, il Museo del Tessuto dedica una mostra all'ingegno profuso dallo stesso Leonardo nello studio e nella messa a punto di dispositivi e macchine per velocizzare e automatizzare la produzione tessile, fondamentale motore economico dell'epoca. Si tratta di un aspetto della progettualità di Leonardo tra i meno conosciuti.

Notte dei musei

Durata: 1 ora

Ingresso: Compreso nel costo del biglietto (7 euro)

Accessibile ai disabili

Prato

Museo dell'opera del Duomo Palazzo Vescovile

Piazza del Duomo 49

Info: 057429339

musei.diocesani@diocesiprato.it

<http://www.diocesiprato.it>

<http://www.prato-musei.it>

sabato 18 maggio

21.00-23.00 Ingresso gratuito

Apertura straordinaria del Museo dalle 21.00 alle 23.00

Notte dei musei

Durata: 2 ore

Ingresso: Completamente gratuito

Accessibile ai disabili

Prato

Museo di Palazzo Pretorio

Piazza del Comune

Info: 05741934996

ufficiostampapretorio@coopculture.it

<http://www.palazzopretorio.prato.it>

Leonardo da Vinci, genio creativo

da venerdì 10 maggio a domenica 2 giugno

Tutti i giorni, martedì escluso, dalle 10.30 alle 18.30.

La biglietteria chiude alle 18.00.

La mostra resterà aperta fino al 30 giugno 2019

Effetto Leonardo. Opere dalla collezione Carlo Palli

La mostra, promossa in occasione delle celebrazioni per il cinquecentenario della morte di Leonardo da Vinci, è realizzata da Palazzo Pretorio in collaborazione con il Centro per l'Arte Contemporanea Luigi Pecci. L'esposizione, curata da Stefano Pezzato, presenta oltre 80 opere di 50 artisti italiani e

internazionali articolate in un percorso tematico d'ispirazione leonardesca, quale omaggio al genio vinciano e in "continuità" con la vocazione all'arte contemporanea della città di Prato.

Durata: 1 ora

Ingresso: Compreso nel costo del biglietto (8 euro)

Accessibile ai disabili



Leonardo da Vinci, genio creativo

venerdì 17 maggio

alle 18.00

Leonardo e gli artisti contemporanei

Venerdì 17 maggio ore 18.00 Conferenza d'arte con Stefano Pezzato, curatore della mostra temporanea EFFETTO LEONARDO. Ingresso gratuito

Durata: 1 ora

Ingresso: Completamente gratuito

Accessibile ai disabili

Leonardo da Vinci, genio creativo

venerdì 24 maggio

alle 18.00

La collezione Palli e le neoavanguardie

Conferenza d'arte con Laura Monaldi intorno alla mostra temporanea EFFETTO LEONARDO. Ingresso gratuito

Durata: 1 ora

Ingresso: Completamente gratuito

Accessibile ai disabili

Leonardo da Vinci, genio creativo

domenica 26 maggio

alle 17.00

Visita guidata gratuita alla mostra Effetto Leonardo

Un approfondimento sulla temporanea che rende omaggio al genio vinciano attraverso 80 opere di arte contemporanea di 50 artisti nazionali e internazionali. Il percorso della mostra si snoda lungo le sale abbracciando i temi cari a Leonardo, reinterpretati e omaggiati in chiave contemporanea. La visita è senza alcun supplemento sul biglietto di ingresso. È possibile prenotare al numero 0574 1934996 (con diritto di prevendita) o direttamente in biglietteria fino a esaurimento posti

Durata: 1 ora

Ingresso: Compreso nel costo del biglietto (8 euro)

Accessibile ai disabili

Leonardo da Vinci, genio creativo

venerdì 31 maggio

alle 18.00

Info: 05741837860

Arte e architettura a Prato ai tempi di Leonardo

Conferenza d'arte con Rita Iacopino e Claudio Cerretelli intorno alla mostra temporanea EFFETTO LEONARDO. Ingresso gratuito.

Durata: 1 ora

Ingresso: Completamente gratuito

Accessibile ai disabili

Prato

Museo di Scienze Planetarie

Via Galcianese 20/H

Info: 0574447771

info@museoscienzeplanetarie.eu

http://www.museoscienzeplanetarie.eu

da sabato 11 maggio a sabato 1 giugno

Nei giorni 11,12,18,19, 25, 26 maggio e sabato 1 giugno il Museo è visitabile con biglietto di ingresso ridotto (€ 3,00). Bambini sotto i 6 anni gratuito. Orario 10.00-13.00; 15.00-19.00 sia sabato che domenica.

I segreti del Sistema Solare

Il percorso museale offre l'opportunità di effettuare un viaggio all'interno del Sistema Solare. Le preziose meteoriti esposte, tra le quali la più grande può essere liberamente toccata, permettono di svelare i segreti della formazione dei pianeti e dell'evoluzione anche della nostra Terra. Al termine del percorso espositivo, la sala dei minerali offre uno spaccato affascinante della grande varietà geologica del nostro pianeta.

Durata: 1 ora

Ingresso: Compreso nel costo del biglietto (3 euro)

Accessibile ai disabili

Il Museo creativo: dalla tradizione al futuro

domenica 12 maggio

Il Museo e il laboratorio saranno aperti dalle ore 15.00 alle ore 19.00. Non occorre la prenotazione

Tutto è relativo!

Dopo aver visitato liberamente le collezioni di meteoriti e minerali del Museo, i visitatori potranno accedere al laboratorio interattivo "Esperimenta con Galileo" dove adulti e bambini insieme sperimenteranno una serie di attività interattive come le bilance astronomiche, il tubo a vuoto, le fasi lunari e tante altre esperienze interessanti e divertenti tra le quali anche la guida di un rover sul pianeta Marte a caccia di meteoriti!

Bambini

Durata: 2 ore

Ingresso: Compreso nel costo del biglietto (3 euro)

Parzialmente accessibile ai disabili, il museo è completamente accessibile, invece nel laboratorio alcune esperienze non sono fruibili a disabili motori



Il Museo creativo: dalla tradizione al futuro

sabato 18 maggio

l'attività si svolgerà in due orari: alle 21.00 e alle 22.00, su prenotazione obbligatoria al numero 0574447777 oppure info@museoscienzeplanetarie.eu.

Escape room - Fuga dal Museo!

Dopo una brevissima visita guidata del Museo, il gruppo dei visitatori inizierà la coinvolgente attività della "escape room" partendo dalla sala dei minerali. In ogni sala verranno somministrati alcuni indovinelli i quali, una volta risolti, daranno le soluzioni per poter passare allo step successivo dell'attività. In sequenza il gruppo arriverà alla fine all'ingresso del Museo: l'ultimo indovinello servirà per trovare la "chiave" e uscire dal Museo!

Notte dei musei

Durata: 1 ora

Ingresso: Completamente gratuito

Accessibile ai disabili

sabato 25 maggio

alle 16.00 visita guidata su prenotazione obbligatoria: tel 0574 447777 oppure

info@museoscienzeplanetarie.eu

Mi chiamo Nantan e vengo dallo spazio!

Tra le preziose meteoriti esposte occupa un posto di rilievo quella chiamata Nantan, non solo perché è la più grande esposta ma anche perché può essere toccata da tutti i visitatori, offrendo un'esperienza unica e speciale! Durante la visita guidata verranno illustrate le tante meteoriti esposte, tra le quali le rarissime marziane e lunari. Verrà affrontato anche il tema dei grandi impatti di meteoriti tra i quali il più famoso provocò l'estinzione dei dinosauri circa 65 milioni di anni fa.

Durata: 1 ora

Ingresso: Compreso nel costo del biglietto (3 euro)

Accessibile ai disabili

Il Museo creativo: dalla tradizione al futuro

domenica 26 maggio

Il laboratorio, per bambini di età superiore ai 6 anni, si svolgerà in due orari: 15.30 e 17.00. Prenotazione obbligatoria allo 0574 447777 oppure via e-mail a info@museoscienzeplanetarie.eu

La scienza futura

Adulti e bambini saranno coinvolti in un laboratorio che si articolerà in due fasi: una prima breve presentazione con immagini che servirà per la seconda fase operativa dove bambini e genitori costruiranno un robot che poi resterà ai bambini come ricordo dell'attività. Oltre al laboratorio si potranno visitare le preziose collezioni di meteoriti e minerali del Museo senza alcun costo aggiuntivo.

Bambini

Durata: 2 ore

Ingresso: Compreso nel costo del biglietto (3 euro)

Accessibile ai disabili

Il Museo creativo: dalla tradizione al futuro

sabato 1 giugno

Il laboratorio, per bambini di età superiore agli 8 anni, è alle 16.00. Prenotazione obbligatoria al numero 0574447777 oppure per email a info@museoscienzeplanetarie.eu

Sperimentiamo il metodo scientifico!

Nella scienza solo ciò che può essere provato è considerato un fatto. L'attività, proposta per le famiglie con bambini, prevede lo svolgimento di alcuni semplici esperimenti dopo una breve introduzione sul metodo scientifico. Le esperienze proposte verteranno sulla chimica, la fisica e l'astronomia, una più interessante dell'altra per trascorrere un pomeriggio da veri scienziati! Prima o dopo l'attività, possibilità di visitare liberamente il Museo senza alcun costo aggiuntivo.

Bambini

Durata: 2 ore

Ingresso: Compreso nel costo del biglietto (3 euro)

Accessibile ai disabili

Vaiano

Museo della Badia di S. Salvatore

Badia di Vaiano

Piazza Agnolo Firenzuola 1

Info: 3286938733

adriano.rigoli@gmail.com

sabato 18 maggio

La visita guidata gratuita inizia alle 21.30. Presentarsi all'ingresso del Museo della Badia di Vaiano. Ingresso libero senza prenotazione.

Visita guidata serale al Museo della Badia di Vaiano

In occasione della Notte dei Musei e delle aperture straordinarie delle case della memoria, promosse dalla Regione Toscana, il Museo della Badia di Vaiano, che è Casa della Memoria dello scrittore e abate Agnolo Firenzuola (1493-1543), partecipa con un'apertura straordinaria serale e con una visita guidata gratuita al Museo e alla Badia di Vaiano.

Notte dei musei

Durata: 1 ora 30 minuti

Ingresso: Completamente gratuito

Parzialmente accessibile ai disabili, presenza di un gradino nella prima sala del museo

SIENA

Asciano

Museo Cassioli. Pittura senese dell'Ottocento

Via Fiume 8

Info: 3480847875

museocassioli@museisenesi.org

<http://www.museisenesi.org/musei/museo-cassioli-pittura-senese-dellottocento.html>

sabato 18 maggio

dalle 21.00 alle 23.00

La Notte dei Musei

Apertura straordinaria serale accompagnati da giovani ciceroni: i ragazzi dell'Istituto Comprensivo S. Pertini di Asciano.

Notte dei musei

Durata: 2 ore

Ingresso: Completamente gratuito

Accessibile ai disabili

Asciano

Museo civico archeologico e d'arte sacra

Palazzo Corboli

Corso Matteotti 122

Info: 3480847875

palazzocorboli@museisenesi.org

<http://www.museisenesi.org/musei/museo-civico-archeologico-e-darte-sacra-palazzo-co-000.html>

Il Museo creativo: dalla tradizione al futuro

sabato 18 maggio

dalle 16.00 alle 18.00

Il Mosaico di Asciano. Dalla scoperta alle nuove tecnologie

Approfondimento dedicato al mosaico romano di Asciano, attraverso un excursus dalla scoperta, allo

studio, fino alle più innovative applicazioni tecnologiche, per riscoprirlo e conoscerlo con gli occhi del futuro.

Durata: 2 ore

Ingresso: Completamente gratuito

Accessibile ai disabili



sabato 18 maggio

dalle 21.00 alle 23.00

La Notte dei Musei

Apertura straordinaria serale accompagnati da giovani ciceroni: i ragazzi dell'Istituto Comprensivo S. Pertini di Asciano.

Notte dei musei

Durata: 2 ore

Ingresso: Completamente gratuito

Accessibile ai disabili

sabato 18 maggio

21.00-23.00

La Notte dei Musei

Apertura straordinaria serale accompagnati da giovani ciceroni: i ragazzi dell'Istituto Comprensivo S. Pertini di Asciano.

Notte dei musei

Durata: 2 ore

Ingresso: Completamente gratuito

Accessibile ai disabili

Il Museo creativo: dalla tradizione al futuro

Abbazia Monte Oliveto Maggiore

domenica 19 maggio

dalle 16.00 alle 18.00

Viaggio nelle botteghe medievali. Gli antichi pittori e le loro alchimie

Incontro-lezione con l'artista Marta perugini, che ci accompagnerà nell'affascinante mondo delle botteghe medievali, alla scoperta di antiche ricette, strumenti e metodi per creare le preziosissime tavole dipinte.

Durata: 2 ore

Ingresso: Completamente gratuito

Accessibile ai disabili

Buonconvento

Museo d'arte sacra della Val d'Arbia

Via Soccini 18

Info: 3384233977

museodellamezzadria@museisenesi.org

<http://www.museisenesi.org/musei/museo-darte-sacra-della-val-darbia.html>

Leonardo da Vinci, genio creativo

sabato 18 maggio

Sabato 18 maggio dalle 21.00 alle 23.00

Sulle tracce pittoriche di Leonardo

Visite guidate all'interno del museo incentrate sull'evoluzione pittorica ed artistica di Leonardo nel panorama toscano.

Notte dei musei

Durata: 2 ore

Ingresso: Completamente gratuito

Accessibile ai disabili

Casole d'Elsa

Museo civico archeologico e della Collegiata

Palazzo della Prepositura

Piazza della Libertà 5

Info: 0577948705

museo@casole.it

<http://www.casole.it/eventi-e-turismo/il-museo-civico-e-archeologico/home-museo/>

<http://www.museisenesi.org/musei/museo-civico-archeologico-e-della-collegiata.html>

venerdì 10 maggio

alle 18.00

La guida del Museo civico archeologico e della collegiata - primo volume

Presentazione del primo volume dedicato alla parte storica-artistica del Museo civico archeologico e della

collegiata con un'appendice sulla nuova sezione con sede nella Rocca Senese dedicata al Museo della città.

La guida sarà presentata dal prof. Roberto Bartolini dell'Università di Siena

Durata: 1 ora 30 minuti

Ingresso: Completamente gratuito

Accessibile ai disabili

da sabato 18 maggio a domenica 2 giugno

L'inaugurazione sarà in occasione della Notte Europea dei Musei (con ingresso gratuito) dalle 21.00 alle 23.00.

Il dialogo. Un confronto aperto tra arte antica e contemporanea

Esposizione delle opere d'arte di Nigel Konstam, artista inglese, naturalizzato a Casole d'Elsa, che presenta una selezione delle sue sculture che arricchirà la collezione permanente del Museo civico. A Casole, Nigel ha aperto il suo Centro d'Arte il Verrocchio dove propone corsi di scultura e pittura assiduamente frequentati da persone provenienti da tutto il mondo. Inoltre, da qualche anno, ha aperto il Museo Konstam così che chiunque possa ammirare le sue opere.

Notte dei musei

Durata: 1 ora

Ingresso: Compreso nel costo del biglietto (3 euro)

Accessibile ai disabili

Castellina in Chianti

Museo archeologico del Chianti Senese

Piazza del Comune 17/18

Info: 0577742090

info@museoarcheologicochianti.it

<http://www.museoarcheologicochianti.it>

Leonardo da Vinci, genio creativo

domenica 19 maggio

Il luogo di ritrovo è il Museo Archeologico in piazza del comune 17-18 alle ore 16.30 da cui si raggiunge il tumulo a piedi in gruppo (10 minuti di distanza).

Leonardo da Vinci e il tumulo etrusco di Montecalvario

Un evento dedicato al genio toscano e al monumento funerario che sembra aver ispirato un suo disegno conservato al Louvre. Escursione a Montecalvario con laboratorio di disegno dal vero sul tumulo ed il suo paesaggio

Durata: 2 ore

Ingresso: Completamente gratuito

Parzialmente accessibile ai disabili, l'accessibilità al sito archeologico può presentare delle difficoltà per disabili motori gravi

venerdì 31 maggio

alle 17.30

Il circolo del filato

Andremo filando insieme sul filo della storia

Laboratorio per adulti di filatura con il fuso. Un pomeriggio per scoprire e sperimentare insieme l'antica attività della filatura a mano.

Durata: 2 ore

Ingresso: Completamente gratuito

Accessibile ai disabili

Cetona

Museo civico per la preistoria del Monte Cetona

Palazzo Comunale

Via Roma 37

Info: 3386827859

mail@labirinto.info

<http://www.preistoriacetona.it>

sabato 18 maggio

dalle 21.00 alle 23.00

La notte dei musei a Cetona

Apertura straordinaria notturna con ingresso gratuito

Notte dei musei

Durata: 1 ora 30 minuti

Ingresso: Completamente gratuito

Accessibile ai disabili

Chianciano Terme

Museo civico archeologico delle Acque

Via Dante 80

Info: 3389649520

olambe@alice.it

<http://www.museoetrusco.it/>

Il Museo creativo: dalla tradizione al futuro

lunedì 27 maggio

Sala Thesan del museo Archeologico di Chianciano Terme con inizio alle 18.00

L'Auloso di Chianciano Terme

Presentazione-conferenza sulla ricostruzione dello strumento musicale etrusco realizzato in base al frammento di aulos in osso rinvenuto nella necropoli etrusca dei "Morelli" - Interverrà il musicista Francesco Landucci, che ha realizzato lo strumento, Cinzia Murolo, archeologa, conservatore del Museo di Piombino che ha curato l'aspetto scientifico e Giulio

Paolucci, archeologo, direttore del Museo

Archeologico di Chianciano Terme

Durata: 1 ora

Ingresso: Completamente gratuito

Accessibile ai disabili

Chiusi

Museo civico La Città Sotterranea

Via Il Cimino 2-8

Info: 0578227667

museocivicochiusi@gmail.com

<http://www.comune.chiusi.si.it/home-territorio/cultura/372-museo-civico-qla-citta-sotterranea.html>

<http://www.museisenesi.org/musei/museo-civico-la-citta-sotterranea.html>

Leonardo da Vinci, genio creativo

sabato 25 maggio

dalle 9.00

Passeggiata dal Museo al Lago alla scoperta di un paesaggio leonardesco

Prendendo spunto dalla mappa leonardesca con veduta a volo d'uccello della Val di Chiana, realizzata tra il 1502 e il 1503, conservata oggi a Londra: si organizza il seguente trekking: ritrovo alle 9.00 in Piazza Duomo. trekking a piedi fino al Lago di Chiusi con guida turistica. Rientro con minibus. A seguire visita guidata al Museo civico "La Città Sotterranea"

Bambini

Durata: 3 ore

Ingresso: Completamente gratuito

Parzialmente accessibile ai disabili, il museo ha una parte ipogea non accessibile a disabilità motorie

Montepulciano

Museo civico e Pinacoteca Crociani

Palazzo Neri Orselli

Via Ricci 10

Info: 0578717300

civico.museo@libero.it

<http://www.museocivicomontepulciano.it/>

sabato 11 maggio

La conferenza avrà inizio alle 17.00

Il museo in movimento - Montepulciano nel Museo Civico di Montepulciano

Conferenza sulla grande tela del 1600 di nuova acquisizione effigiante la città di Montepulciano dal titolo "Panorama di Montepulciano" di proprietà dell'UBI Banca, che ha deciso di dare l'opera in deposito al Museo Civico di Montepulciano. Interverranno il direttore Dott. Roberto Longi e l'Arch. Riccardo Pizzinelli.

Durata: 2 ore

Ingresso: Completamente gratuito

Accessibile ai disabili



sabato 18 maggio

dalle 21.00 alle 23.00

Notte dei musei 2019

Apertura straordinaria in notturna del Museo Civico

Pinacoteca Crociani

Notte dei musei

Durata: 2 ore

Ingresso: Completamente gratuito

Accessibile ai disabili

Murlo

Antiquarium di Poggio Civitate - Museo etrusco di Murlo

Ex Palazzo Vescovile

Piazza della Cattedrale 4

Info: 0577814099

poggiocivitate@museisenesi.org

<http://www.museisenesi.org/musei/antiquarium-di-poggio-civitate-museo-archeologico.html>

Il Museo creativo: dalla tradizione al futuro

venerdì 10 maggio

divisione in piccoli gruppi (2-3 componenti al massimo per ogni gruppo) e calendario dei giorni di registrazione delle interviste

da martedì 14 maggio a martedì 21 maggio

realizzazione delle interviste

domenica 2 giugno

alle 10.30: proiezione del video e, a seguire, visita guidata del museo

Intervista al Museo

Gli abitanti di Murlo verranno intervistati su temi riguardanti il loro rapporto col museo, le emozioni che suscita in loro, le speranze e aspettative che nutrono nei confronti del museo. per partecipare è necessario essere residente nel Comune di Murlo e compilare il modulo di iscrizione che verrà rilasciato dal museo a mano o via e-mail. Le interviste, registrate in video, verranno poi rimontate in un'unica clip che verrà presentata il 2 giugno, seguita poi da una visita guidata al museo.

Durata: 2 ore

Ingresso: Compreso nel costo del biglietto (5 euro)

Accessibile ai disabili

sabato 18 maggio

dalle 21.00 alle 23.00 apertura straordinaria del museo e dalle 21.30 visita guidata gratuita compresa nel biglietto di ingresso del museo.

Notte dei musei

Durata: 2 ore

Ingresso: Compreso nel costo del biglietto (5 euro)

Accessibile ai disabili

Pienza

Palazzo Borgia Museo diocesano di Pienza

Corso Il Rossellino 30

Info: 0578749905

info.turismo@comune.pienza.si.it

<http://palazzoborgia.it/>

<http://www.museisenesi.org/musei/museo-diocesano.html>

sabato 18 maggio

dalle 21.00 alle 23.00 apertura straordinaria dei Musei di Pienza - occasione unica per una percezione diversa degli spazi culturali della città ideale

Notte dei musei

Durata: 2 ore

Ingresso: Completamente gratuito

Accessibile ai disabili

sabato 1 giugno

dalle 17.30 alle 19.00 conferenza

Pienza nel Cinquecento. Il cataletto di Lorenzo

Brazzi per la compagnia di San Giovanni Battista

della collezione di Palazzo Borgia - Museo diocesano fanno parte tre delle formelle del cataletto che Lorenzo Brazzi detto il Rustico realizzò per la compagnia di San Giovanni Battista. Recenti ricerche sono state dedicate allo studio del cataletto e della quarta formella mancante al museo. La conferenza propone una restituzione dello studio di quest'opera del Rustico.

Durata: 1 ora 30 minuti

Ingresso: Completamente gratuito

Accessibile ai disabili

Radda in Chianti

Parco archeologico di Poggio La Croce

Località Poggio La Croce

Info: 3334497474

info@poggiolacroce.it

<http://www.poggiolacroce.it>

Il Museo creativo: dalla tradizione al futuro

sabato 18 maggio

dalle 10.00 alle 13.00 incontro di presentazione del Museo; alle 13.00 piccolo buffet; dalle 14.30 alle 17.00 escursione a Poggio La Croce.

25 anni di storie, persone, esperienze educative: Museo Virtuale-MUD Chianti, tra passato e futuro

Poggio la Croce festeggia i suoi 25 anni di centro di educazione attiva con l'inaugurazione del Museo Virtuale-Mud Chianti, un museo innovativo e dinamico di racconto e condivisione di storie ed esperienze sulla conoscenza, la valorizzazione e la fruizione del patrimonio culturale e paesaggistico del Chianti. Al mattino è prevista la presentazione del museo con esperti del settore museale e dell'istruzione; il pomeriggio, dopo un piccolo buffet, l'escursione al Parco di Poggio la Croce.

Durata: 7 ore

Ingresso: Completamente gratuito

Parzialmente accessibile ai disabili, il Parco di Poggio la Croce non è accessibile per i visitatori con disabilità motoria.

Sarteano

Museo civico archeologico di Sarteano

Palazzo Gabrielli

Via Roma 24

Info: 0578269261

info.museo@comune.sarteano.si.it

http://www.museosarteano.it/

sabato 18 maggio

alle 10.00

Visita guidata gratuita del museo.

Verrà effettuata una visita guidata di circa 1 ora all'interno del museo, evento gratuito in lingua italiana.

Durata: 1 ora

Ingresso: Completamente gratuito

Accessibile ai disabili

Leonardo da Vinci, genio creativo

sabato 25 maggio

alle 17.00

Leonardo e il suo più grande fallimento. Tecniche pittoriche a confronto.

Sottotitolo dell'iniziativa "tecniche pittoriche a confronto: l'affresco della tomba della Quadriga Infernale e l'encausto della Battaglia di Anghiari".

Verranno messe a confronto le tecniche dell'affresco (etrusco e rinascimentale) e l'encausto (romano) usato da Leonardo. Attraverso video ed esperienza manuale i bambini verranno avvicinati in maniera semplice alle due tecniche pittoriche.

Durata: 1 ora

Ingresso: Completamente gratuito

Accessibile ai disabili

Siena

Complesso Museale Santa Maria della Scala

Piazza Duomo 1

Info: 0577534507

debora.barbagli@comune.siena.it

http://www.santamariadellascala.com

Il Museo creativo: dalla tradizione al futuro

domenica 12 maggio

visita e laboratorio per bambini e famiglie ore 16.00; prenotazioni via mail a: bambimus@comune.siena.it; per informazioni tel 0577534531

Santa Maria sempre alla moda

Una visita al Pellegrinaio per scoprire i ricchissimi particolari degli affreschi. Stoffe, ricami e decori ci permettono di comprendere gli usi e i costumi dei personaggi dell'epoca, per poi realizzare con tanti materiali diversi un copricapo ispirato alla moda medievale.

Bambini

Durata: 1 ora 30 minuti

Ingresso: A pagamento supplementare (5 euro)

Accessibile ai disabili

sabato 18 maggio

il complesso museale aderisce all'iniziativa "La notte dei musei" con un'apertura straordinaria e visita libera gratuita dalle 21.00 alle 24.00.

Notte dei musei

Durata: 1 ora 30 minuti

Ingresso: Completamente gratuito

Accessibile ai disabili

sabato 18 maggio

Visita guidata alle 21.15 fino ad un max. di 25 persone; prenotazioni ore di ufficio telefonando allo 0577286300

"Duerer, Altdorfer e i maestri nordici dalla collezione Spannocchi di Siena"

Visita guidata alla mostra su prenotazione

Notte dei musei

Durata: 1 ora 30 minuti

Ingresso: Completamente gratuito

Accessibile ai disabili

Il Museo creativo: dalla tradizione al futuro domenica 19 maggio

alle 16.00 visita per adulti; prenotazioni via mail a: bambimus@comune.siena.it; per informazioni tel. 0577 534531

Alla scoperta del contemporaneo al Santa Maria

Una visita guidata per scoprire la complicata struttura di questo grandissimo edificio che così tante volte ha mutato aspetto nei secoli. Dall'architettura alle opere d'arte esposte, cercheremo di indagare come al museo coesistono passato e presente, antico e contemporaneo.

Durata: 1 ora 30 minuti

Ingresso: A pagamento supplementare (5 euro)

Accessibile ai disabili

Il Museo creativo: dalla tradizione al futuro da giovedì 23 maggio a domenica 2 giugno

lun-mer 10.00-13.00; mar-gio 10.00-13.00 e 15.00-17.00. Inaugurazione 23 maggio alle 18.00 ingresso libero. La mostra termina il 29 agosto 2019.

Info: 0577534560

luciasimona.pacchierotti@comune.siena.it

Musica scolpita. Interpretazione tridimensionale di movimenti barocchi

Progetto nato dalla collaborazione con la sezione arti figurative tridimensionali del liceo artistico di Siena nel quale gli allievi hanno visionato materiale fotografico della Fototeca Giuliano Briganti riprodotte nature morte con strumenti musicali del periodo barocco per trarne ispirazione e produrre sculture che verranno esposte nei locali della biblioteca e fototeca Giuliano Briganti.

Durata: 1 ora 30 minuti

Ingresso: Completamente gratuito

Accessibile ai disabili

Il Museo creativo: dalla tradizione al futuro

giovedì 30 maggio

ore 20.30, visita su prenotazione max. 25 persone, telefonando allo 0577286300

Tra terra e acqua al Santa Maria della Scala

Una visita guidata a più voci, alla scoperta di aspetti meno evidenti all'interno della stratificata struttura ospedaliera.

Durata: 1 ora 30 minuti

Ingresso: Completamente gratuito

Accessibile ai disabili

Siena

Museo dell'acqua

Via Fonti di Pescaia 1

Info: 0577534514

franca.franceschi@comune.siena.it

<http://museoacqua.comune.siena.it/>

<http://www.comune.siena.it/La-Citta/Cultura/Strutture-Museali/Museo-dell-Acqua>

Il Museo creativo: dalla tradizione al futuro

sabato 18 maggio

apertura straordinaria notturna del Museo dell'Acqua ad ingresso gratuito dalle 21.00 alle 24.00

Museo dell'Acqua: la Notte dei Musei 2019

Notte dei musei

Durata: 1 ora

Ingresso: Completamente gratuito

Non accessibile ai disabili

Siena

Museo Civico di Siena

Palazzo Comunale di Siena

Piazza del Campo 1

Info: 0577534514

franca.franceschi@comune.siena.it

[http://www.comune.siena.it/La-](http://www.comune.siena.it/La-Citta/Cultura/Musei/Museo-Civico)

[Citta/Cultura/Musei/Museo-Civico](http://www.comune.siena.it/La-Citta/Cultura/Musei/Museo-Civico)

sabato 18 maggio

apertura straordinaria notturna del museo civico ad ingresso libero dalle 21.00 alle 24.00.

Amico Museo 2019: la Notte dei Musei

Notte dei musei

Durata: 1 ora

Ingresso: Completamente gratuito

Accessibile ai disabili

enerdì 24 maggio

alle 17.00 Museo Civico, sala del Mappamondo

Il cantiere della Maestà. Indagini sulla bottega di Simone Martini.

Quarto numero della collana 'quaderni del Museo Civico'. Nel volume, curato da M. Gavazzi e M.

Giamello, si presentano i risultati degli studi condotti sull'opera con strumentazioni non note all'epoca del

grande restauro effettuato agli inizi degli anni Novanta. Il volume ripercorre l'esperienza del cantiere attraverso

macrofoto, grafici e ricostruzioni che consentono al

lettore di entrare nella prassi operativa seguita dal

pittore e dalla sua bottega.

Durata: 1 ora

Ingresso: Completamente gratuito

Accessibile ai disabili

Siena

Museo di Storia Naturale dell'Accademia dei Fisiocratici

Piazzetta Silvio Gigli n.2

Info: 057747002

fisiocriticifisiocritici.it

<http://www.fisiocritici.it>

Leonardo da Vinci, genio creativo

martedì 14 maggio

inizio conferenza alle 17.00. Per l'occasione il Museo di Storia Naturale dell'Accademia dei Fisiocratici sarà aperto anche il pomeriggio dalle 15.00 alle 19.00, sempre ad ingresso libero.

Leonardo da Vinci e i Melzi: arte, scienza e mecenati.

Conferenza di Katia Ferri Melzi d'Eril organizzata dall'Accademia dei Fisiocratici in collaborazione con Associazione culturale Arena Media Star di Pavia. La relatrice fa parte dell'illustre famiglia di mecenati di Leonardo: per anni hanno conservato tutti i suoi scritti, alcuni dei quali conosciuti come "Codici", e sono ancora oggi proprietari a Vasprio d'Adda (PV) di Villa Melzi che conserva testimonianze documentali e artistiche di Leonardo.

Durata: 1 ora 30 minuti

Ingresso: Completamente gratuito

Accessibile ai disabili

Siena

Simus - Museo Botanico

Via P.A. Mattioli 4

Info: 0577232075

ilaria.bonini@unisi.it

<http://www.museobotanico.unisi.it>

Il Museo creativo: dalla tradizione al futuro

venerdì 10 maggio

inizio passeggiata alle 16.30

Conoscere e Conservare la biodiversità: passeggiata interattiva nell'Orto Botanico!

Passeggiata alla scoperta di piante e habitat nell'Orto botanico dell'Università di Siena, per scoprire organismi, relazioni, reti, legami che fanno parte e regolano il sistema natura.

Incontro scientifico/divulgativo: cittadini, studenti, scuole, tutti.

Durata: 2 ore

Ingresso: Completamente gratuito

Parzialmente accessibile ai disabili, su richiesta

Il Museo creativo: dalla tradizione al futuro

sabato 1 giugno

Festa dei Musei scientifici - #CAMBIAMENTO

25 laboratori scientifici proposti da Musei ed enti a vocazione tecnologica, naturalistica e scientifica del territorio, mostre fotografiche, conferenze di giovani ricercatori, spettacoli, letture e visite si danno appuntamento all'Orto Botanico per coinvolgere il pubblico in fantastici esperimenti da toccare con mano e frizzanti eventi speciali per dimostrare che la scienza è dappertutto.

Durata: 7 ore

Ingresso: Completamente gratuito

Parzialmente accessibile ai disabili, richiesta specifica per l'accesso da via Mattioli 10, telefonando al numero 0577/232075.

Siena

Simus - Museo di Strumentaria Medica

Chiesa di Santa Maria Maddalena

Via Pier Andrea Mattioli 4/B

Info: 0577235470

davide.orsini@unisi.it

www.simus.unisi.it

<http://www.simus.unisi.it/musei/msm/>

Il Museo creativo: dalla tradizione al futuro

sabato 18 maggio

dalle 21.00 alle 23.00

Antiche e nuove mani costruiscono il futuro

Nel solco dell'esperienza dell'uomo di attingere al passato per innovare e costruire il futuro, l'iniziativa propone, attraverso il rapporto diretto con gli antichi strumenti e la visione di filmati, un percorso dedicato all'evoluzione della scienza.

Notte dei musei

Durata: 2 ore

Ingresso: Completamente gratuito

Accessibile ai disabili

Siena

Sinagoga di Siena

Strada del Linaiolo 9 Siena

Info: 0577271345

sinagoga.siena@coopculture.it

<http://www.jewishtuscany.it>

domenica 26 maggio

ritrovo alle 16.00 al cancello del cimitero;

prenotazione consigliata

Il cimitero ebraico di Siena

Visita del cimitero ebraico, testimonianza della secolare presenza della comunità ebraica a Siena

Durata: 1 ora 15 minuti

Ingresso: Compreso nel costo del biglietto (5 euro)
Parzialmente accessibile ai disabili, la cappella del cimitero dove ha inizio la visita guidata accessibile. Il percorso all'interno del cimitero si svolge lungo un sentiero scosceso non asfaltato, difficilmente percorribile con carrozzina

Siena

Stanze della Memoria

Palazzo Ciacci, ex sede PNF

Via Malavolti 9

Info: 3388062038

stanzadellamemoria@gmail.com

<http://www.stanzedellamemoria.it>

sabato 18 maggio

La manifestazione è aperta al pubblico dalle 21.00 alle 23.30

Voci a contrasto dentro al museo

L'iniziativa intende divulgare i risultati di ricerche storiche relative a personaggi vissuti durante il periodo fascista, che con le loro parole e azioni testimoniano scelte diverse e contrastanti. Un gruppo di attrici e attori daranno vita alle immagini presenti lungo il percorso museale, creando un "contrasto di voci" che raccontano di un periodo complesso della nostra storia, capace di suscitare tensioni e riflessioni sull'epoca attuale.

Notte dei musei

Durata: 1 ora

Ingresso: Completamente gratuito

Accessibile ai disabili

Sovicille

Museo Etnografico del Bosco E della Mezzadria

Località Borgolozzi Orgia

Info: 3405163211

museo@comune.sovicille.si.it

<http://www.museisenesi.org/musei/museo-etnografico-del-bosco>

Leonardo da Vinci, genio creativo

domenica 26 maggio

dalle 10.00 alle 12.00 - prenotazione obbligatoria

Schizzi botanici

Dal "Trattato di pittura" a "degli alberi e verdure": alla scoperta del genio precursore in botanica. Una passeggiata nel bosco di Orgia con tanto di taccuino a bordo, adulti e bambini alla ricerca dei particolari di piante e foglie.

Bambini

Durata: 2 ore

Ingresso: Completamente gratuito

Accessibile ai disabili